

## ZARZĄDZENIE NR 195/2017

Wójta Gminy Izabelin

z dnia 9 lutego 2017 r.

w sprawie przeprowadzenia konsultacji społecznych w przedmiocie rozbudowy Samodzielnego Publicznego Zakładu Opieki Zdrowotnej w Izabelinie.

Na podstawie art. 33 ust. 1 ustawy z dnia 8 marca 1990r. o samorządzie gminnym (Dz. U. z 2016 r. poz. 446, z późn. zm<sup>1</sup>) oraz Uchwały Nr IV/17/11 Rady Gminy Izabelin z dnia 26 stycznia 2011 r. w sprawie przyjęcia „Regulaminu konsultacji społecznych”, zarządzam, co następuje:

**§1.** 1. Przeprowadzić konsultacje społeczne z mieszkańcami Gminy Izabelin oraz z organizacjami pozarządowymi i podmiotami wymienionymi w art. 3 ust. 3 ustawy o działalności pożytku publicznego i o wolontariacie, w przedmiocie rozbudowy Samodzielnego Publicznego Zakładu Opieki Zdrowotnej w Izabelinie według koncepcji architektonicznej, która stanowi załącznik nr 1 do Zarządzenia.

2. Konsultacje prowadzone będą w terminie od 10.02.2017 r. do 10.03.2017 r.

**§2.** 1. Informacja o konsultacjach społecznych w przedmiocie rozbudowy Samodzielnego Publicznego Zakładu Opieki Zdrowotnej w Izabelinie, zostanie zamieszczona w Biuletynie Informacji Publicznej Urzędu, na stronie internetowej Gminy, w newsletterze oraz przekazana radnym.

2. Konsultacje odbędą się poprzez wyrażenie uwag i opinii przez podmioty określone w § 1 ust. 1, co do koncepcji architektonicznej.

3. Koncepcja architektoniczna zostanie zamieszczona:

- 1) w Biuletynie Informacji Publicznej Urzędu,
- 2) na stronie internetowej Gminy,
- 3) oraz udostępniona w formie papierowej w Wydziale Gospodarki Przestrzennej Urzędu Gminy Izabelin, w pok. nr 1.

3. Organizacje pozarządowe i podmioty wymienione w art. 3 ust. 3 ustawy o działalności pożytku publicznego i o wolontariacie zgłaszają się do udziału w konsultacjach wypełniając formularz do konsultacji, który stanowi załącznik nr 2 do zarządzenia, a uwagi i opinie zgłaszają:

- 1) w formie pisemnej na adres: Urząd Gminy Izabelin, ul. 3 Maja 42, 05-080 Izabelin (decyduje data wpływu do Urzędu Gminy)
- 2) w formie pisemnej za pośrednictwem faxu na nr 22 722 80 06,
- 3) za pośrednictwem poczty elektronicznej na adres: b.borys@izabelin.pl,

4. Mieszkańcy Gminy Izabelin uwagi i opinie zgłaszają:

- 1) w formie pisemnej na adres: Urząd Gminy Izabelin, ul. 3 Maja 42, 05-080 Izabelin (decyduje data wpływu do Urzędu Gminy)
- 2) w formie pisemnej za pośrednictwem faxu na nr 22 722 80 06,
- 3) za pośrednictwem poczty elektronicznej na adres: b.borys@izabelin.pl.

5. Formularz, o których mowa w ust. 3, dostępny będzie na stronie internetowej Urzędu oraz w Wydziale Gospodarki Przestrzennej Urzędu Gminy Izabelin, w pok. nr 1.

**§4.** Za przeprowadzenie konsultacji odpowiada Wydział Rozwoju Urzędu Gminy Izabelin.

**§5.** Wykonanie Zarządzenia powierza się Sekretarzowi Gminy.

**§6.** Zarządzenie wchodzi w życie z dniem podpisania.

WÓJT  
Witold Mararowski

<sup>1</sup> Zmiany tekstu jednolitego wymienionej ustawy zostały ogłoszone w Dz. U. z 2016 r. poz. 1579.

Załącznik nr 1  
do Zarządzenia nr 195/2017  
Wójta Gminy Izabelin  
z dnia 9 lutego 2017 r.

**KONCEPCJA ARCHITEKTONICZNA ROZBUDOWY  
SAMODZIELNEGO PUBLICZNEGO  
ZAKŁADU OPIEKI ZDROWOTNEJ W IZABELINIE  
UL. TETMAJERA 3A  
05-080 IZABELIN**

## KONCEPCJA ARCHITEKTONICZNA

ROZBUDOWY  
SAMODZIELNEGO PUBLICZNEGO ZAKŁADU OPIEKI  
ZDROWOTNEJ W IZABELINIE  
Ul. Tetmajera 3A  
05-080 Izabelin

BRANŻA:

**ARCHITEKTURA**

INWESTOR:

Gmina Izabelin  
ul. 3-go Maja 42  
05-080 Izabelin

Autor:

mgr inż. arch. Lechosław Góralczyk

upr. nr ST – 588/88

Grudzień 2016  
Warszawa



**Spis treści:**

1. Podstawa opracowania
2. Lokalizacja
3. Założenia koncepcji
4. Zestawienie podstawowych parametrów technicznych
5. Ogólny opis terenu – stan istniejący
6. ogólny opis koncepcji

**Zestawienie Rysunków:**

NR	NAZWA RYSUNKU	SKALA	NR RYS.
1	KONCEPCJA ZAGOSPODAROWANIA TERENU	1:500	001
2	RZUT PARTERU	1:100	002
3	RZUT PIĘTRA 1	1:100	003
4	RZUT PIĘTRA 2 (PODDASZE UŻYTKOWE)	1:100	004
5	PRZEKRÓJ A-A	1:100	005
6	ELEWACJE	1:200	006
7	ELEWACJE	1:200	007



## 1. Podstawa opracowania

- Uzgodnienia z Inwestorem
- Wizja lokalna w terenie.
- Istniejąca dokumentacja budowlana

## 2. Lokalizacja

Istniejący budynek Samodzielnego publicznego Zakładu Opieki Zdrowotnej zlokalizowany jest przy ul. Tetmajera 3A w gminie Izabelin, na terenie Urzędu gm. Izabelin działki ew. nr 974 i 975.

## 3. Założenia koncepcji

W ramach opracowanej koncepcji, projektuje się rozbudowę istniejącego budynku zakładu opieki zdrowotnej, który jest obiektem parterowym wykonanym w technologii murowanej w systemie bloczków styropianowych zalewanych betonem z dachem pokrytym blachą cynkową gładką na konstrukcji drewnianej.

Projekt koncepcji proponuje powiększenie powierzchni zabudowy oraz powierzchni całkowitej o dodatkowe dwie kondygnacje. Ponadto projektuje się zmianę podziału pomieszczeń w istniejącym budynku. Zmiany w istniejącym budynku oraz rozbudowa podyktowana jest zwiększonym zakresem funkcjonalnym przychodni, który ma za zadanie odpowiadać nowemu zapotrzebowaniu Inwestora.

## 4. Zestawienie podstawowych parametrów technicznych

Powierzchnia działki nr 974           około - 1175,00m<sup>2</sup>  
Powierzchnia działki nr 975       około - 1201,00m<sup>2</sup>

### Budynek istniejący

Powierzchnia zabudowy               - 386,40m<sup>2</sup>  
Powierzchnia użytkowa               - 339,00m<sup>2</sup>  
Ilość kondygnacji                       - 1 nadziemne

### Projektowana rozbudowa

Powierzchnia zabudowy               - 326,10m<sup>2</sup>  
Powierzchnia całkowita               - 712,50m<sup>2</sup>  
Powierzchnia użytkowa               - 610,60m<sup>2</sup>  
Ilość kondygnacji                       - 3 nadziemne

### Budynek istniejący + rozbudowa

Powierzchnia zabudowy               - 712,50m<sup>2</sup>  
Powierzchnia całkowita               - 1297,50m<sup>2</sup>  
Powierzchnia użytkowa               - 1089,70m<sup>2</sup>  
Ilość kondygnacji                       - 3 nadziemne

## **5. ogólny opis terenu – stan istniejący**

### **Zagospodarowanie terenu**

Powierzchnia działek nie ogrodzona zagospodarowana w postaci terenu utwardzonego (chodniki miejsca parkingowe, drogi manewrowe) zieleń (trawniki, drzewa i krzewy), budynek parterowy przychodni wraz z infrastrukturą techniczną, oraz budynek dwukondygnacyjny z przeznaczeniem do rozbiórki.

## **6. ogólny opis koncepcji**

### **Zagospodarowanie terenu**

W ramach koncepcji przewiduje zagospodarowanie działki w następujący sposób:

- Zapewnienie szesnastu miejsc postojowych w tym dwóch dla niepełnosprawnych dla lokali mieszkalnych
- Wykonanie nowej infrastruktury komunikacyjnej (dojścia, chodniki itp.)
- Urządzenie terenów zieleni

*Uwaga: Szczegółowe ustalenia na etapie projektu budowlanego.*

### **Budynek istniejący**

Koncepcja zakłada wykorzystanie budynku pod funkcję oddziału rehabilitacyjnego oraz pozostawienie części pomieszczeń pod rezerwę lub wykorzystanie do innych celów komercyjnych. W ramach nowego zagospodarowania wnętrza budynku konieczne jest wykonanie nowych podziałów pomieszczeń – szczegóły w dokumentacji rysunkowej niniejszego opracowania. Wykonanie nowego podziału pomieszczeń wraz z doбором materiałów wykończeniowych na etapie projektu budowlanego.

### **Rozbudowa**

Projektuje się budynek trzykondygnacyjny z poddaszem użytkowym w technologii tradycyjnej murowanej. Konstrukcja żelbetowa słupowa, wypełnienie z pustaków silikatowych. Budynek ocieplić wełną mineralną i wykończyć za pomocą tynku w technologii lekkiej mokrej lub dowolnej okładziny zewnętrznej z pozostawieniem pustki wentylacyjnej, szczegóły ustalenia na etapie projektu budowlanego. Ślusarka aluminiowa lub PCV, dach dwuspadowy o konstrukcji drewnianej ocieplony wełną mineralną wykończony blachą gładką na rąbek. W budynku wydzielono klatkę schodową, która stanowi główną drogę ewakuacji z budynku. Obiekt jest dostosowany do przebywania osób niepełnosprawnych.

Projektowane zatrudnienie 20 K + 7 M, w tym na I zmianie - 10 K i 4 M  
wymagane: WC personelu „D” i WC personelu „M”

pracownia USG		
	biurko	
	kozetka do USG	
gabinet stomatologiczny	umywalka	
	biurko	
	unit stomatologiczny	
	umywalka	
pomieszczenie techniczne	zlewozmywak 2-komorowy	stomatologia
	zawór ze złączką do węża	
	kratka ściekowa	
pokój rehabilitantów	umywalka	
	zlewozmywak 2-komorowy	
1	2	3
sala kinezyterapii		
sala terapii indywidualnej	umywalka	
kabina higieniczna		
	sedes	
	bidet	
	umywalka	
pomieszczenie porządkowe		
	zlew gospodarczy	
magazyn odpadów do utylizacji		
pokój socjalny personelu	umywalka	
	zlewozmywak 2-komorowy	
szatnia personelu „D”		
szatnia personelu „M”	umywalka	
łazienka przy szatniach personelu		
	kabina natryskowa	
	sedes	
	umywalka	
WC nps		
	sedes	
	umywalka dla nps	
WC „D”		
	sedes	
WC „M”	umywalka	
	sedes	
	pisuar	
	umywalka	

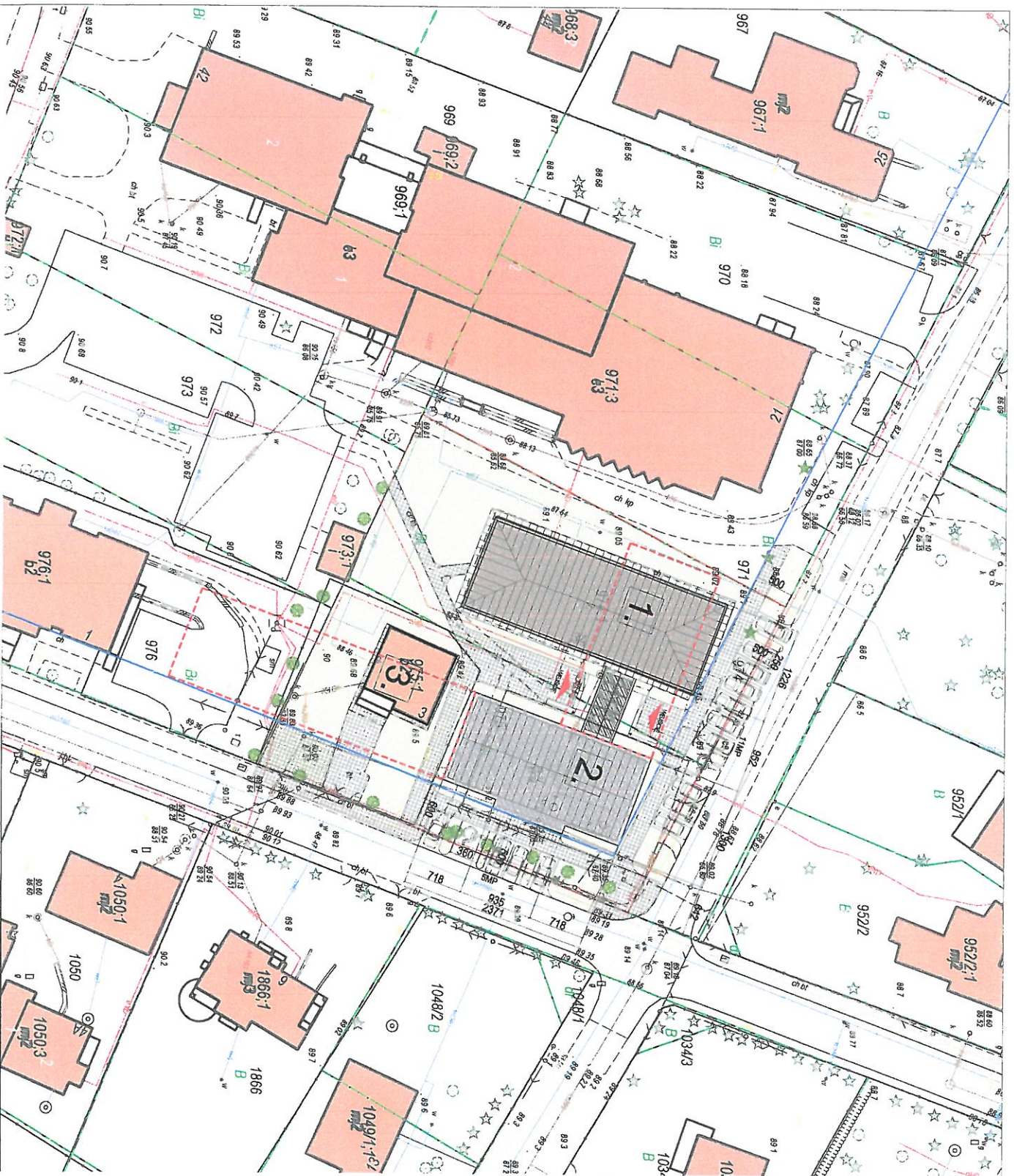


Koncepcja ma charakter informacyjny możliwości wstępnej wykonalności zamierzenia inwestycyjnego na terenie działek i nie stanowi kompletnego projektu budowlanego. Wszelkie szczegóły dotyczące planowanej rozbudowy należy określić na etapie projektu budowlano-wykonawczego, który to powinien zawierać poza projektem architektonicznym opracowania branżowe oraz wytyczne sanitarne, bhp, strażackie i technologiczne umożliwiające otrzymanie decyzji pozwolenia na budowę i jej realizację.

Opracował

mgr inż. arch. Lechosław Góralczyk





**LEGENDA:**

- 1. ISTNIEJĄCY BUDYNEK PRZYCHODNI DO ROZBUDOWY
- 2. PROJEKTOWANY BUDYNEK PRZYCHODNI
- 3. ISTNIEJĄCY BUDYNEK DO ROZBUDÓRKI
- PROJEKTOWANE MIEJSCA PARKINGOWE
- TEREN UTWARDZONY
- TERENY ZIELENI
- LINIA ZABUDOWY
- NIEPRZEKARCZALNA
- ZAKRESY PRZYSZŁEJ ROZBUDOWY

KONCEPCJA ROZBUDOWY SAMODZIELNEGO PUBLICZNEGO ZAKŁADU OPIEKI ZDROWOTNEJ W IZABELINIE, UL. TETMAJERA 3A  
 RYS. 001, PROJEKT ZAOSPODAROWANIA TERENU, SKALA 1:500, DATA: GRUDZIEŃ 2016

**SEKAMA**  
 PRACOWNIA PROJEKTOWA

UL. MIŁKIEWICZA 72S, 01-650 WARSZAWA  
 TEL. +48 502 230 505, e-mail: sekama@interia.pl





NIERZEMNA LINIA ZABUDOWY

WENTYLACJA

WENTYLACJA

ZESTAWIENIE POWIERZCHNI	POWIERZCHNIA
PARKIET BUDYNKOWY ISTNIENIACY	37,40m <sup>2</sup>
REHABILITACJA KORYNTOWA	15,80m <sup>2</sup>
REHABILITACJA POKOJÓW REHABILITANTÓW	17,30m <sup>2</sup>
REHABILITACJA SPOŁYK	72,10m <sup>2</sup>
REHABILITACJA SALI KINIEZOTERAPII	34,30m <sup>2</sup>
REHABILITACJA SALI TERAPII INDYWIDUALNEJ	7,60m <sup>2</sup>
REHABILITACJA KORYNTOWA	6,70m <sup>2</sup>
REHABILITACJA TOILETA DAMSKA	4,70m <sup>2</sup>
REHABILITACJA TOILETA MĘSKA	7,30m <sup>2</sup>
REHABILITACJA KORYNTOWA	14,30m <sup>2</sup>
REZERWA	5,20m <sup>2</sup>
REZERWA	7,80m <sup>2</sup>
REZERWA	14,10m <sup>2</sup>
REZERWA	11,50m <sup>2</sup>
REZERWA	44,10m <sup>2</sup>
REZERWA	14,80m <sup>2</sup>
REZERWA	7,70m <sup>2</sup>
REZERWA	12,00m <sup>2</sup>
REZERWA	3,10m <sup>2</sup>
<b>SUMA (Pm)</b>	<b>380,00m<sup>2</sup></b>
<b>POWIERZCHNIA NETTO KONDYGNACJI (Pm)</b>	<b>339,00m<sup>2</sup></b>
<b>POWIERZCHNIA CAŁKOWITA KONDYGNACJI</b>	<b>388,40m<sup>2</sup></b>

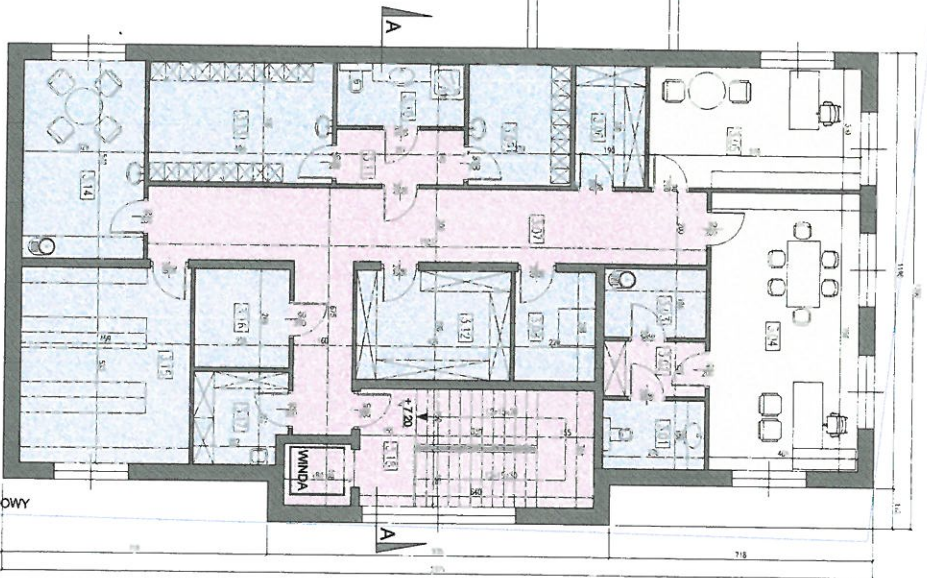
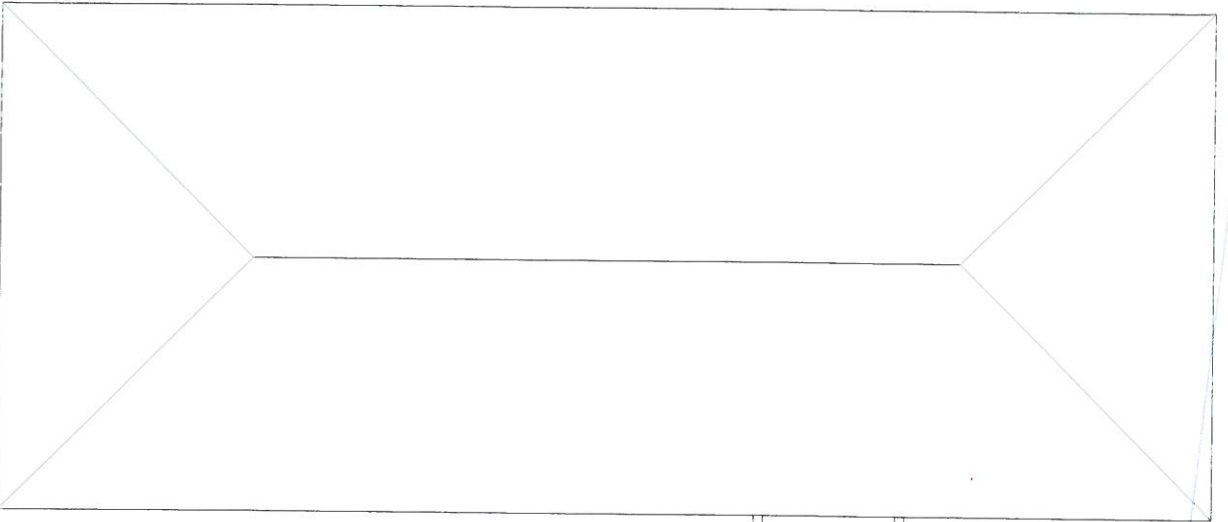
PARKIET BUDYNKOWY PROJEKTOWANY	
NR	POWIERZCHNIA
[1.0]	PARKECZKA
[1.1]	PRZEŚLONIEK
[1.2]	POKROJA PEDANTYCZNA
[1.3]	POKROJA PEDANTYCZNA
[1.4]	GABINET LEKARSKI
[1.5]	POKROJA PEDANTYCZNA
[1.6]	KOMUNIKACJA
[1.7]	POKROJA PEDANTYCZNA
[1.8]	TOILETA MĘSKA
[1.9]	KOMUNIKACJA
[2.0]	REZERWA
[2.1]	ANIEKS REZERWACJI
[2.2]	KALITA SPOKOJNA
[2.3]	TOILETA DAMSKA
[2.4]	OGRODNIOWOŚCISTWA
[2.5]	STOMATOLOGIA
[2.6]	KAG. ODPODOBY
[2.7]	KAG. ODPODOBY
[2.8]	POKÓJ ZABIEGOWY
[2.9]	POKÓJ ZABIEGOWY
<b>SUMA (Pm)</b>	<b>271,60m<sup>2</sup></b>

POWIERZCHNIA NETTO KONDYGNACJI (Pm)	
[3.0]	POWIERZCHNIA NETTO KONDYGNACJI (Pm)
[3.1]	POWIERZCHNIA NETTO KONDYGNACJI (Pm)
[3.2]	POWIERZCHNIA NETTO KONDYGNACJI (Pm)
[3.3]	POWIERZCHNIA NETTO KONDYGNACJI (Pm)
[3.4]	POWIERZCHNIA NETTO KONDYGNACJI (Pm)
[3.5]	POWIERZCHNIA NETTO KONDYGNACJI (Pm)
[3.6]	POWIERZCHNIA NETTO KONDYGNACJI (Pm)
[3.7]	POWIERZCHNIA NETTO KONDYGNACJI (Pm)
[3.8]	POWIERZCHNIA NETTO KONDYGNACJI (Pm)
[3.9]	POWIERZCHNIA NETTO KONDYGNACJI (Pm)
[3.10]	POWIERZCHNIA NETTO KONDYGNACJI (Pm)
[3.11]	POWIERZCHNIA NETTO KONDYGNACJI (Pm)
[3.12]	POWIERZCHNIA NETTO KONDYGNACJI (Pm)
[3.13]	POWIERZCHNIA NETTO KONDYGNACJI (Pm)
[3.14]	POWIERZCHNIA NETTO KONDYGNACJI (Pm)
[3.15]	POWIERZCHNIA NETTO KONDYGNACJI (Pm)
[3.16]	POWIERZCHNIA NETTO KONDYGNACJI (Pm)
[3.17]	POWIERZCHNIA NETTO KONDYGNACJI (Pm)
[3.18]	POWIERZCHNIA NETTO KONDYGNACJI (Pm)
[3.19]	POWIERZCHNIA NETTO KONDYGNACJI (Pm)
[3.20]	POWIERZCHNIA NETTO KONDYGNACJI (Pm)
[3.21]	POWIERZCHNIA NETTO KONDYGNACJI (Pm)
[3.22]	POWIERZCHNIA NETTO KONDYGNACJI (Pm)
[3.23]	POWIERZCHNIA NETTO KONDYGNACJI (Pm)
[3.24]	POWIERZCHNIA NETTO KONDYGNACJI (Pm)
[3.25]	POWIERZCHNIA NETTO KONDYGNACJI (Pm)
[3.26]	POWIERZCHNIA NETTO KONDYGNACJI (Pm)
[3.27]	POWIERZCHNIA NETTO KONDYGNACJI (Pm)
[3.28]	POWIERZCHNIA NETTO KONDYGNACJI (Pm)
[3.29]	POWIERZCHNIA NETTO KONDYGNACJI (Pm)
[3.30]	POWIERZCHNIA NETTO KONDYGNACJI (Pm)
[3.31]	POWIERZCHNIA NETTO KONDYGNACJI (Pm)
[3.32]	POWIERZCHNIA NETTO KONDYGNACJI (Pm)
[3.33]	POWIERZCHNIA NETTO KONDYGNACJI (Pm)
[3.34]	POWIERZCHNIA NETTO KONDYGNACJI (Pm)
[3.35]	POWIERZCHNIA NETTO KONDYGNACJI (Pm)
[3.36]	POWIERZCHNIA NETTO KONDYGNACJI (Pm)
[3.37]	POWIERZCHNIA NETTO KONDYGNACJI (Pm)
[3.38]	POWIERZCHNIA NETTO KONDYGNACJI (Pm)
[3.39]	POWIERZCHNIA NETTO KONDYGNACJI (Pm)
[3.40]	POWIERZCHNIA NETTO KONDYGNACJI (Pm)
[3.41]	POWIERZCHNIA NETTO KONDYGNACJI (Pm)
[3.42]	POWIERZCHNIA NETTO KONDYGNACJI (Pm)
[3.43]	POWIERZCHNIA NETTO KONDYGNACJI (Pm)
[3.44]	POWIERZCHNIA NETTO KONDYGNACJI (Pm)
[3.45]	POWIERZCHNIA NETTO KONDYGNACJI (Pm)
[3.46]	POWIERZCHNIA NETTO KONDYGNACJI (Pm)
[3.47]	POWIERZCHNIA NETTO KONDYGNACJI (Pm)
[3.48]	POWIERZCHNIA NETTO KONDYGNACJI (Pm)
[3.49]	POWIERZCHNIA NETTO KONDYGNACJI (Pm)
[3.50]	POWIERZCHNIA NETTO KONDYGNACJI (Pm)
[3.51]	POWIERZCHNIA NETTO KONDYGNACJI (Pm)
[3.52]	POWIERZCHNIA NETTO KONDYGNACJI (Pm)
[3.53]	POWIERZCHNIA NETTO KONDYGNACJI (Pm)
[3.54]	POWIERZCHNIA NETTO KONDYGNACJI (Pm)
[3.55]	POWIERZCHNIA NETTO KONDYGNACJI (Pm)
[3.56]	POWIERZCHNIA NETTO KONDYGNACJI (Pm)
[3.57]	POWIERZCHNIA NETTO KONDYGNACJI (Pm)
[3.58]	POWIERZCHNIA NETTO KONDYGNACJI (Pm)
[3.59]	POWIERZCHNIA NETTO KONDYGNACJI (Pm)
[3.60]	POWIERZCHNIA NETTO KONDYGNACJI (Pm)
[3.61]	POWIERZCHNIA NETTO KONDYGNACJI (Pm)
[3.62]	POWIERZCHNIA NETTO KONDYGNACJI (Pm)
[3.63]	POWIERZCHNIA NETTO KONDYGNACJI (Pm)
[3.64]	POWIERZCHNIA NETTO KONDYGNACJI (Pm)
[3.65]	POWIERZCHNIA NETTO KONDYGNACJI (Pm)
[3.66]	POWIERZCHNIA NETTO KONDYGNACJI (Pm)
[3.67]	POWIERZCHNIA NETTO KONDYGNACJI (Pm)
[3.68]	POWIERZCHNIA NETTO KONDYGNACJI (Pm)
[3.69]	POWIERZCHNIA NETTO KONDYGNACJI (Pm)
[3.70]	POWIERZCHNIA NETTO KONDYGNACJI (Pm)
[3.71]	POWIERZCHNIA NETTO KONDYGNACJI (Pm)
[3.72]	POWIERZCHNIA NETTO KONDYGNACJI (Pm)
[3.73]	POWIERZCHNIA NETTO KONDYGNACJI (Pm)
[3.74]	POWIERZCHNIA NETTO KONDYGNACJI (Pm)
[3.75]	POWIERZCHNIA NETTO KONDYGNACJI (Pm)
[3.76]	POWIERZCHNIA NETTO KONDYGNACJI (Pm)
[3.77]	POWIERZCHNIA NETTO KONDYGNACJI (Pm)
[3.78]	POWIERZCHNIA NETTO KONDYGNACJI (Pm)
[3.79]	POWIERZCHNIA NETTO KONDYGNACJI (Pm)
[3.80]	POWIERZCHNIA NETTO KONDYGNACJI (Pm)
[3.81]	POWIERZCHNIA NETTO KONDYGNACJI (Pm)
[3.82]	POWIERZCHNIA NETTO KONDYGNACJI (Pm)
[3.83]	POWIERZCHNIA NETTO KONDYGNACJI (Pm)
[3.84]	POWIERZCHNIA NETTO KONDYGNACJI (Pm)
[3.85]	POWIERZCHNIA NETTO KONDYGNACJI (Pm)
[3.86]	POWIERZCHNIA NETTO KONDYGNACJI (Pm)
[3.87]	POWIERZCHNIA NETTO KONDYGNACJI (Pm)
[3.88]	POWIERZCHNIA NETTO KONDYGNACJI (Pm)
[3.89]	POWIERZCHNIA NETTO KONDYGNACJI (Pm)
[3.90]	POWIERZCHNIA NETTO KONDYGNACJI (Pm)
[3.91]	POWIERZCHNIA NETTO KONDYGNACJI (Pm)
[3.92]	POWIERZCHNIA NETTO KONDYGNACJI (Pm)
[3.93]	POWIERZCHNIA NETTO KONDYGNACJI (Pm)
[3.94]	POWIERZCHNIA NETTO KONDYGNACJI (Pm)
[3.95]	POWIERZCHNIA NETTO KONDYGNACJI (Pm)
[3.96]	POWIERZCHNIA NETTO KONDYGNACJI (Pm)
[3.97]	POWIERZCHNIA NETTO KONDYGNACJI (Pm)
[3.98]	POWIERZCHNIA NETTO KONDYGNACJI (Pm)
[3.99]	POWIERZCHNIA NETTO KONDYGNACJI (Pm)
[3.100]	POWIERZCHNIA NETTO KONDYGNACJI (Pm)

KONCEPCJA ROZBUDOWY SAMODZIELNEGO PUBLICZNEGO ZAKŁADU OPIEKI ZDROWOTNEJ W IZABELINIE, UL. TETMAJERA 3A  
 RYS. 002, RZUT PRZYZIEMI, SKALA 1:100, DATA: GRUDZIEŃ 2016

NIEPRZEKRACZALNA LINIA ZABUDOWY

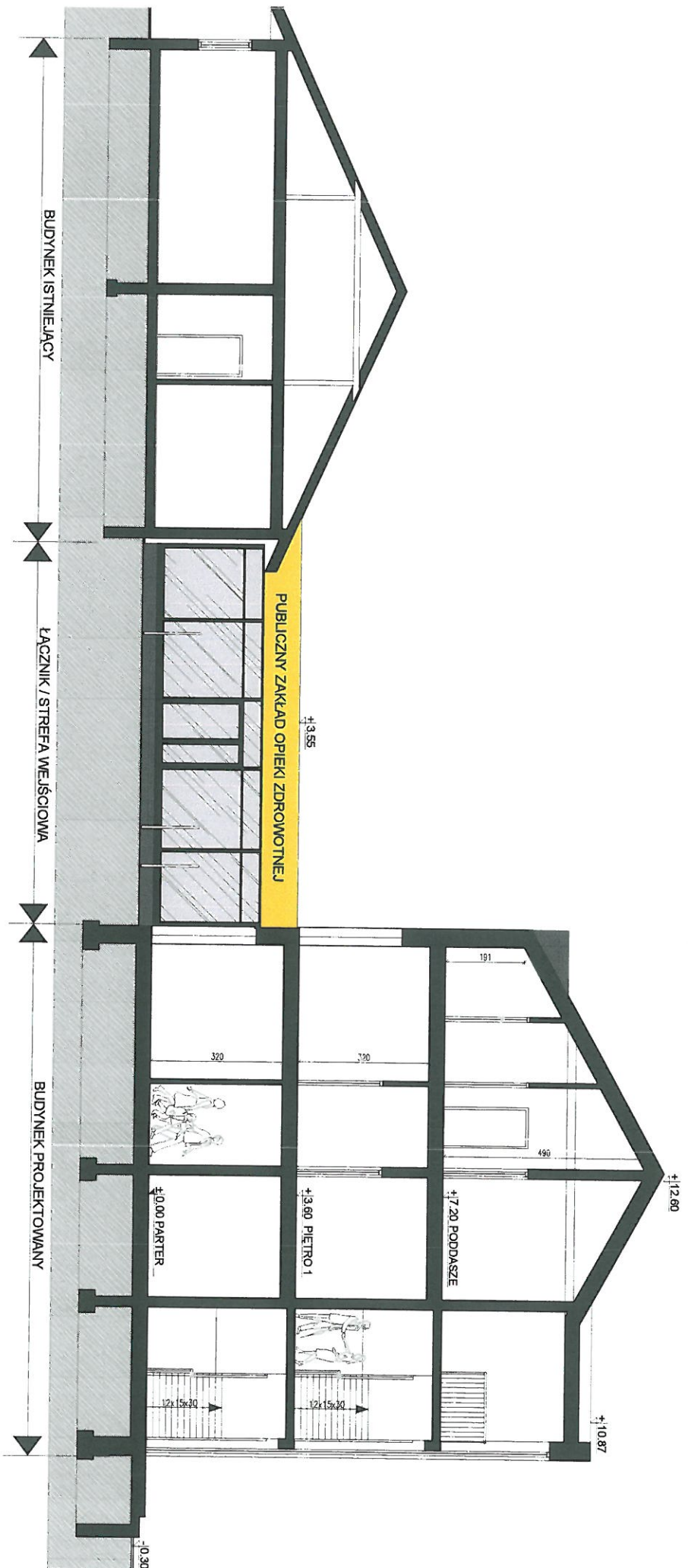


NIEPRZEKRACZALNA LINIA ZABUDOWY

ZESTAWIENIE POWIERZCHNI		POWIERZCHNIA
ZESTAWIENIE POWIERZCHNI		POWIERZCHNIA
ZESTAWIENIE POWIERZCHNI		POWIERZCHNIA
ZESTAWIENIE POWIERZCHNI		POWIERZCHNIA
[01]	TOILETA	5,10m <sup>2</sup>
[02]	PRZESIOBIER	4,10m <sup>2</sup>
[03]	BIUREN KUCHENNY	5,10m <sup>2</sup>
[04]	GABINET DYREKTORSKI	30,70m <sup>2</sup>
[05]	KSIĘGOWNIA	19,00m <sup>2</sup>
[06]	SCHOWEK	6,30m <sup>2</sup>
[07]	KOJUNKACJA	38,10m <sup>2</sup>
[08]	SERWISOWNIA	6,70m <sup>2</sup>
[09]	SZATNIA MĘSKA PERSONELU	9,20m <sup>2</sup>
[10]	ŁAZIENKA	6,80m <sup>2</sup>
[11]	PRZESIOBIER	5,20m <sup>2</sup>
[12]	POK. SPRZĘTU LEK.	12,60m <sup>2</sup>
[13]	POK. CZ. BIELDNY	16,40m <sup>2</sup>
[14]	SZATNIA DAMSKA PERSONELU	17,80m <sup>2</sup>
[15]	BIUREN KUCHENNY	17,80m <sup>2</sup>
[16]	ARCHIWUM	24,50m <sup>2</sup>
[17]	KOTŁOWNIA	6,80m <sup>2</sup>
[18]	POK. GOSPODARZE	6,20m <sup>2</sup>
[19]	POK. STERILNY CZ. STERILNOŚCI	20,50m <sup>2</sup>
[20]	KALITA SPOSOBOWA	20,50m <sup>2</sup>
[21]	WINDA	240,40m <sup>2</sup>
SUMA (m <sup>2</sup> )		240,40m <sup>2</sup>
POWIERZCHNIA NETTO KONSTRUKCJI (m <sup>2</sup> )		240,40m <sup>2</sup>
POWIERZCHNIA CAŁOKWINTA KONSTRUKCJI		282,20m <sup>2</sup>

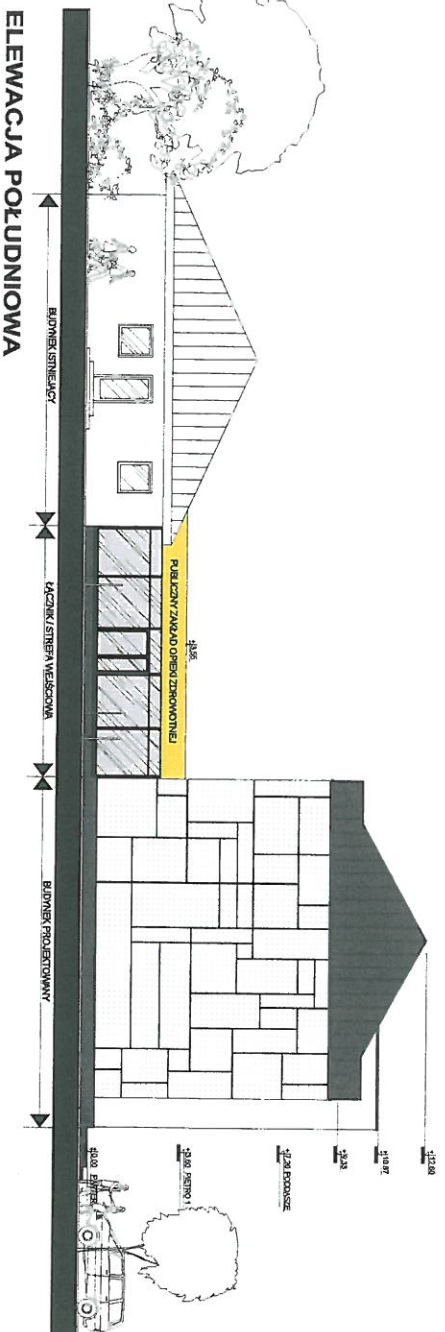
KONCEPCJA ROZBUDOWY SAMODZIELNEGO PUBLICZNEGO ZAKŁADU OPIEKI ZDROWOTNEJ W IZABELINIE, UL. TETMAJERA 3A  
 RYS. 004, RZUT PIĘTRA +2 (PODDASZA), SKALA 1:100, DATA: GRUDZIEŃ 2016



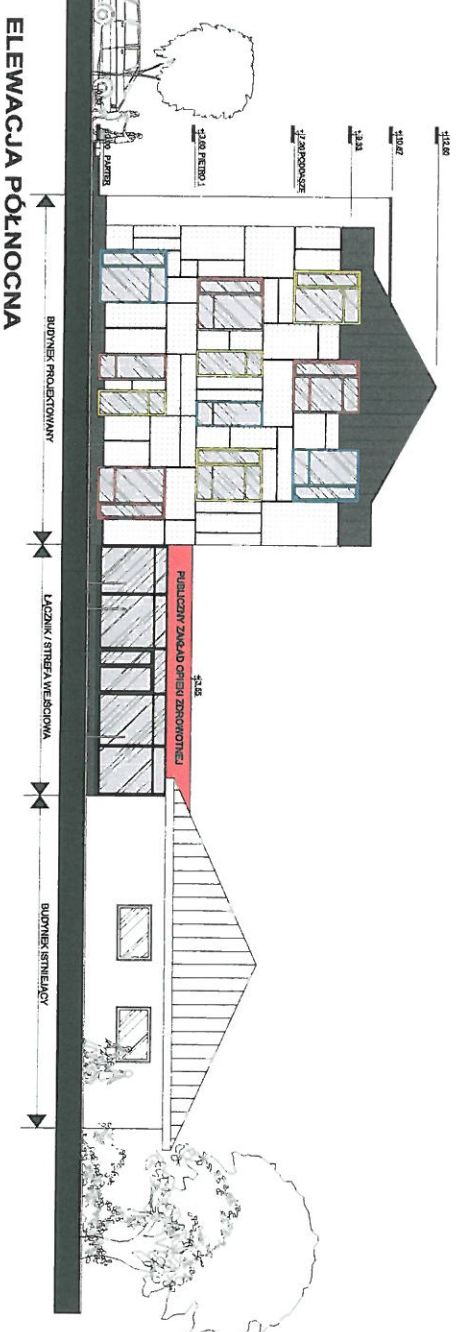


KONCEPCJA ROZBUDOWY SAMODZIELNEGO PUBLICZNEGO ZAKŁADU OPIEKI ZDROWOTNEJ W IZABELINIE, UL. TETMAJERA 3A  
 RYS. 005, PRZEKRÓJ A-A, SKALA 1:100, DATA: GRUDZIEŃ 2016





ELEWACJA POŁUDNIOWA



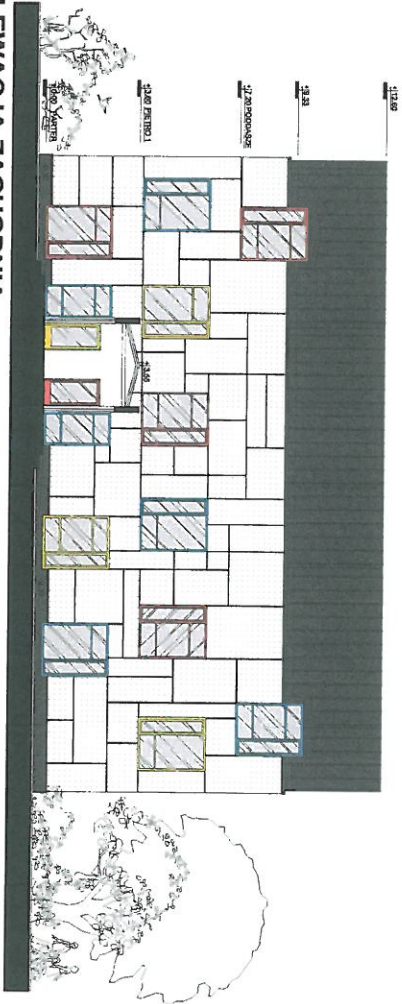
ELEWACJA POŁNOCNNA

KONCEPCJA ROZBUDOWY SAMODZIELNEGO PUBLICZNEGO ZAKŁADU OPIEKI ZDROWOTNEJ W IZABELINIE, UL. TETMAJERA 3A  
 RYS. 006, ELEWACJE, SKALA 1:200, DATA: GRUDZIEŃ 2016

### ELEWACJA WSCHODNIA



### ELEWACJA ZACHODNIA



KONCEPCJA ROZBUDOWY SAMODZIELNEGO PUBLICZNEGO ZAKŁADU OPIEKI ZDROWOTNEJ W IZABELINIE, UL. TETMAJERA 3A  
RYS. 007, ELEWACJE, SKALA 1:200, DATA: GRUDZIEŃ 2016

Załącznik nr 2  
do Zarządzenia nr 195/2017  
Wójta Gminy Izabelin  
z dnia 9 lutego 2017 r.

**WNIOSEK  
O KONSULTACJĘ**

*(dla organizacji pozarządowych i podmiotów wymienionych w art. 3 ust. 3 ustawy o działalności pożytku publicznego i o wolontariacie)*

1. Wnioskodawca (nazwa i siedziba organizacji oraz nr telefonu)

2. Dokument podlegający konsultacji

.....  
(podpis osoby upoważnionej)