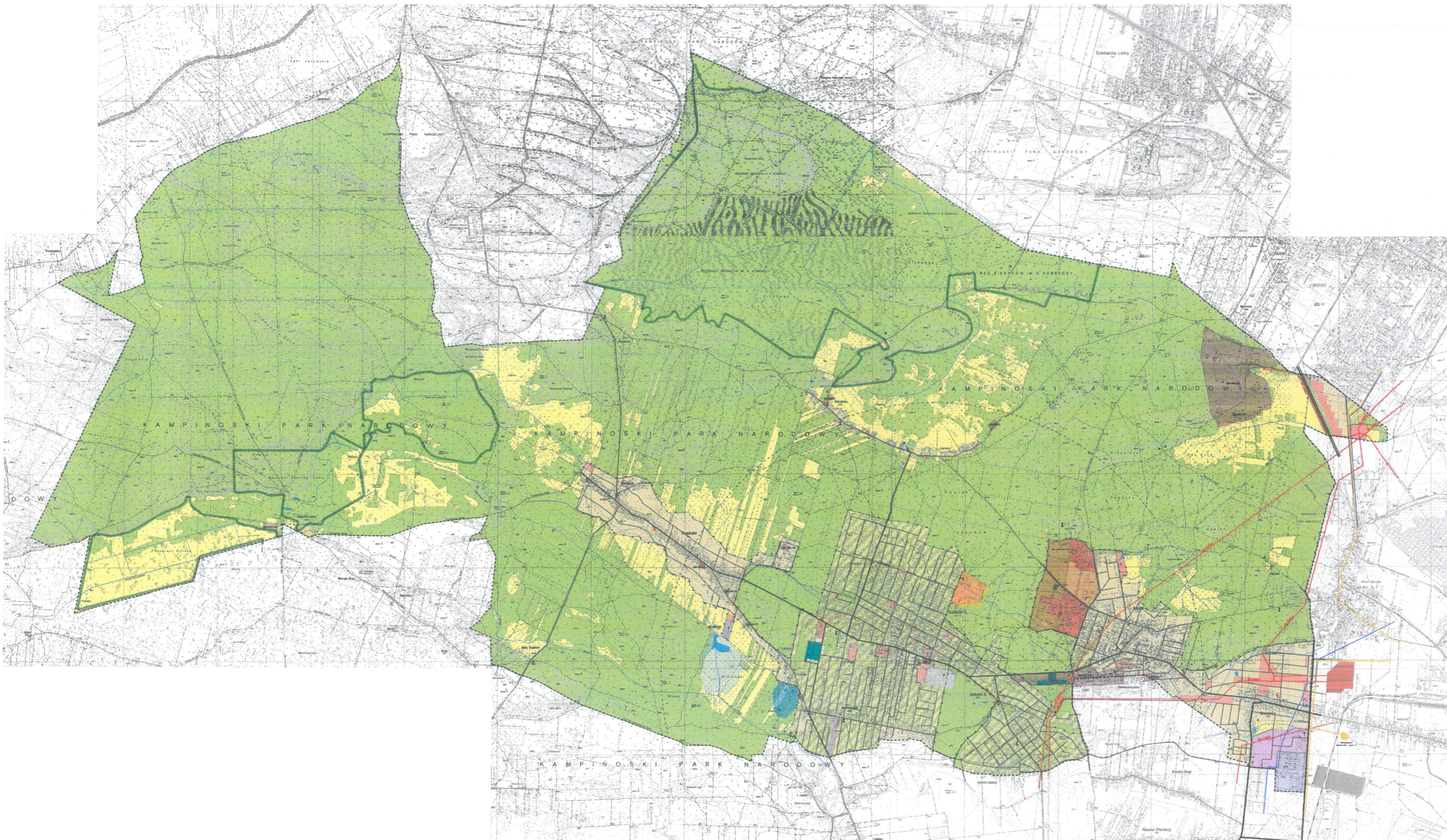


Studium uwarunkowań i kierunków zagospodarowania przestrzennego gminy Izabelin



Uwarunkowania rozwoju

Załącznik Nr 2 do Uchwały Nr Rady Gminy Izabelin z dnia
 ujednoliconą formą Załącznika Nr 2 do Uchwały Nr XXX/240/13 Rady Gminy Izabelin z dnia 3 lipca 2013 r.



ODMARCZENIA

- granica gminy Izabelin (obszar opracowania Studium)
- granica obszaru Studium uwarunkowań i kierunków zagospodarowania przestrzennego
- granice gminy Izabelin z dnia

Zasady zagospodarowania i użytkowania obszarów gminy:

- tereny zabudowy mieszkaniowej (jednorodnej) i mieszkaniowo - usługowej
- tereny zabudowy mieszkaniowej na terenach zielonych
- tereny zabudowy mieszkaniowej (jednorodnej) i wielorodzinnej
- tereny zabudowy usługowej
- tereny sportu i rekreacji
- tereny zabudowy produkcyjnej (nieuprzedzonej)
- tereny Centrum Edukacji i Zarządzania KPN
- tereny Zabudowy dla Noworodków w Lasach
- tereny Bazy państwowej nr 101 Okręgu Północnego
- tereny zamieszkania
- tereny leśne
- tereny oświatowe
- tereny leśne (nie stanowiące zwartych kompleksów leśnych) ze strefą nasadzeń i upraw rolnych
- tereny stozaka rekreacyjno - rekreacyjnego "Hekim Łąki"
- obszary ujęć oraz udatniań wody
- tereny oczyszczalni ścieków
- tereny stacji redukcyjno - pomiarowej i st. "Arkurowa" (poza granicami gminy)
- tereny CPZ 450/110 kV "Piłkocin" (poza granicami gminy)
- tereny węgropięt odpadów i kompostowni (poza granicami gminy)
- tereny wód stałych i płynących (poza granicami gminy)
- rezerwa terenowa pod trasą N-5
- tereny parkingów

Obiekty, granice stref i obszary chronione

- obiekty wpisane do rejestru zabytków
- stanowiska archeologiczne
- granice KPN oraz obszaru Natura 2000 "Puszcza Kampinoska"
- granice obszarów ochrony ścisłej
- pomniki przyrody
- drzewa o dużych walorach przyrodniczych

Elementy infrastruktury technicznej

- ujęcia wody, studnie
- stacje basowe i przesłabiaki telefonii komórkowej
- stacje transformatorowe
- linie elektroenergetyczne wysokiego napięcia
- gazociąg wysokiego ciśnienia
- dotychczasowy nurzący naltywy

Linie oznaczenia:

- korytarz projektowanej drogi krajowej
- drogi wojewódzkie
- drogi powiatowe
- drogi gminne istniejące
- parkingi
- kaplice, krzyże przydrożne
- potoki
- granice strefy ochronnej terenu sanktuarialnego

skala 1:10 000

Biuro Planowania Rozwoju Miast i Obszarów Wiejskich ul.	
...