

## SPRAWOZDANIE Z DZIAŁALNOŚCI PUNKTU SELEKTYWNEJ ZBIÓRKI ODPADÓW KOMUNALNYCH WE WRZEŚNIU 2022.

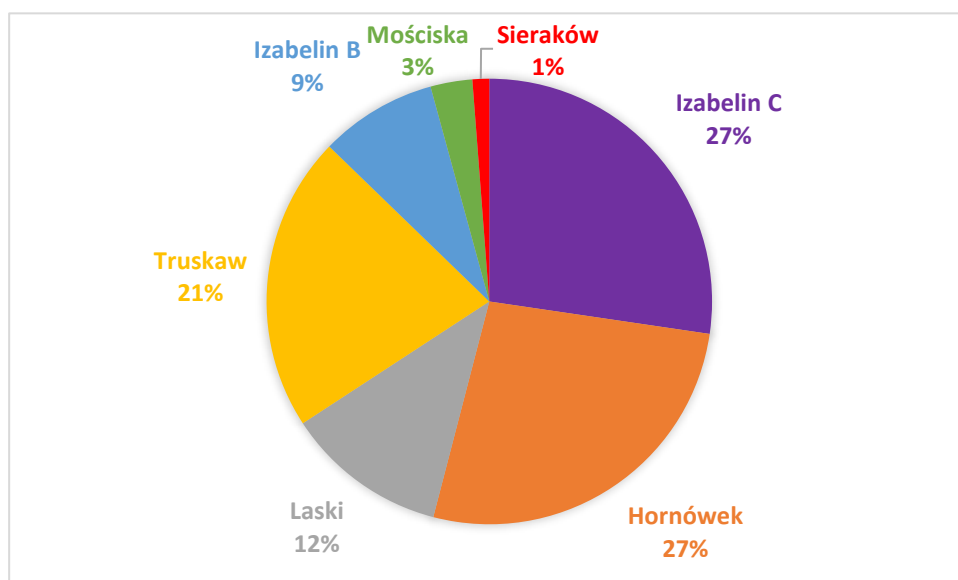
Tymczasowy Punkt Selektywnej Zbiórki Odpadów Komunalnych w gminie Izabelin mieści się w Izabelinie C przy ul. 3 Maja 42 (parking obok Urzędu Gminy).

Godziny otwarcia PSZOK: pon. – śr. 11:00 - 18:00, czwartek – nieczynne, pt., sob. 7:00 -14:00.

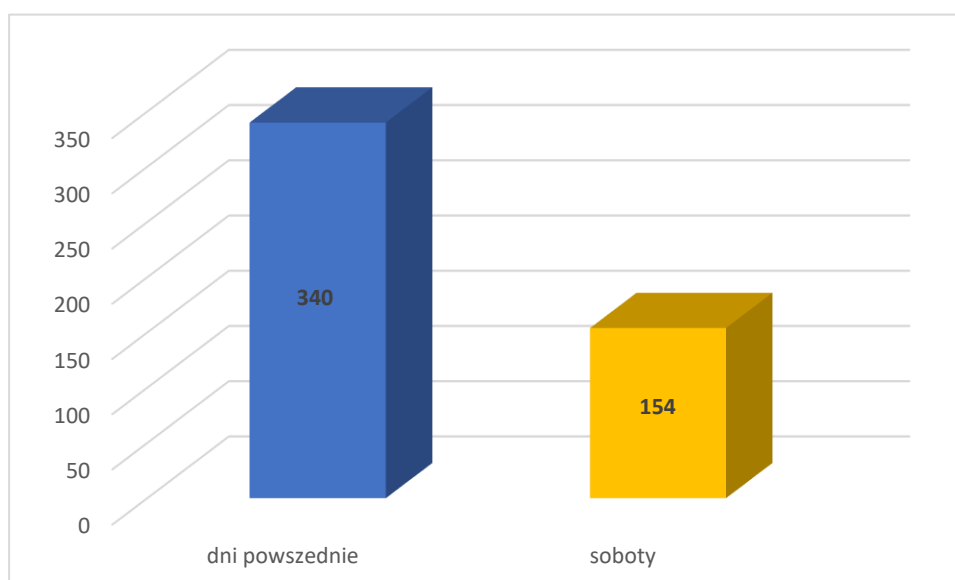
Przy oddawaniu odpadów należy podać indywidualny numer abonencki. Więcej informacji: <https://tiny.pl/ts68d>

Punkt odwiedziło w sumie 494 mieszkańców. Odwiedziny mieszkańców z poszczególnych miejscowości przedstawiają się następująco:

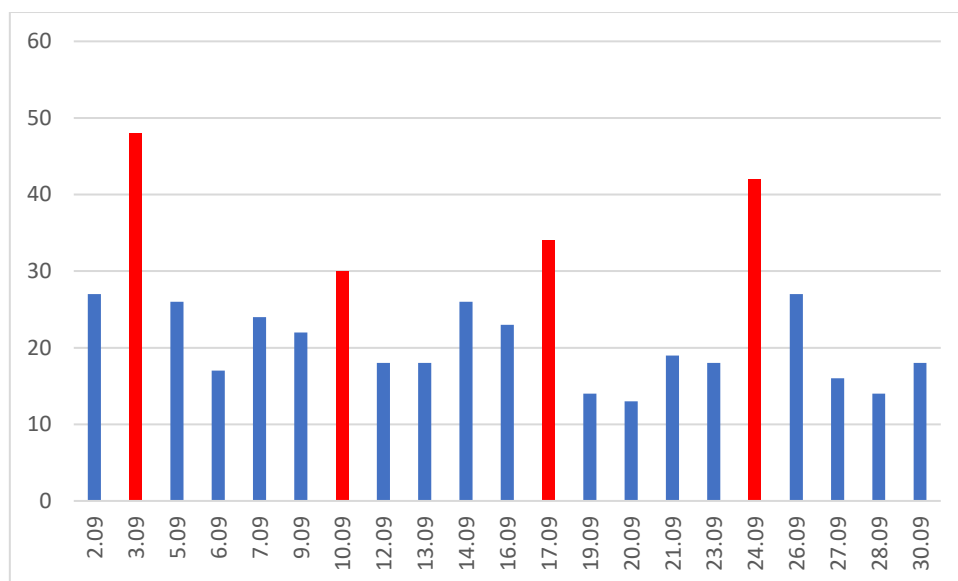
Izabelin C	135
Hornówek	132
Truskaw	106
Laski	58
Izabelin B	42
Mościska	15
Sieraków	6



Najwięcej odpadów przywieziono w soboty. W cztery soboty na 17 dni powszednich pracy PSZOK we wrześniu przywieziono ponad 30 % odpadów.



Liczba odwiedzin wahała się w dni powszednie od 13 do 27, natomiast w soboty od 30 do 48.



W miesiącu wrześniu największą popularnością, jeśli chodzi o frakcję przywiezionych odpadów, cieszyły się odpady remontowe, rozbiórkowe i papa. Mieszkańcy pozbyli się w ten sposób 20240 kilogramów odpadów. Pozostałe ilości kształtowały się następująco:

Tworzywa sztuczne – 2220 kg.

Zużyty sprzęt elektroniczny – 1780 kg.

Biodopady – 6660 kg.

Odpady wielkogabarytowe – 8200 kg.

Przeterminowane leki – 80 kg.

Opony – 1200 kg.

Chemikalia – 160 kg.

Tekstylia – 660 kg.

Świelówki – 20 kg.

Przyjęta w PSZOK-u makulatura i złom zostały przekazane w ramach akcji charytatywnej na leczenie Leosia.

Po odbiór odpadów przyjechało 20 hakowców firmy BYŚ, z czego 13 zabrało po 2-3 kontenery jednocześnie. W sumie odebranych zostało 41 kontenerów KP-7. Po odbiór świelówek i chemikaliów wykonane były dodatkowe podjazdy śmieciarek o mniejszej kubaturze.

Przy użyciu stacji kontroli jakości powietrza SmartCity, zainstalowanej na PSZOK-u, odbywa się stały monitoring jakości powietrza w zakresie siarkowodoru, amoniaku oraz lotnych związków organicznych.

Wszystkie bieżące odczyty pomiarowe wykazały wartości poniżej dopuszczalnych norm.

Pięciu mieszkańców skorzystało z dostępności przyczepki.