

SPRAWOZDANIE Z DZIAŁALNOŚCI PUNKTU SELEKTYWNEJ ZBIÓRKI ODPADÓW KOMUNALNYCH WE WRZEŚNIU 2021.

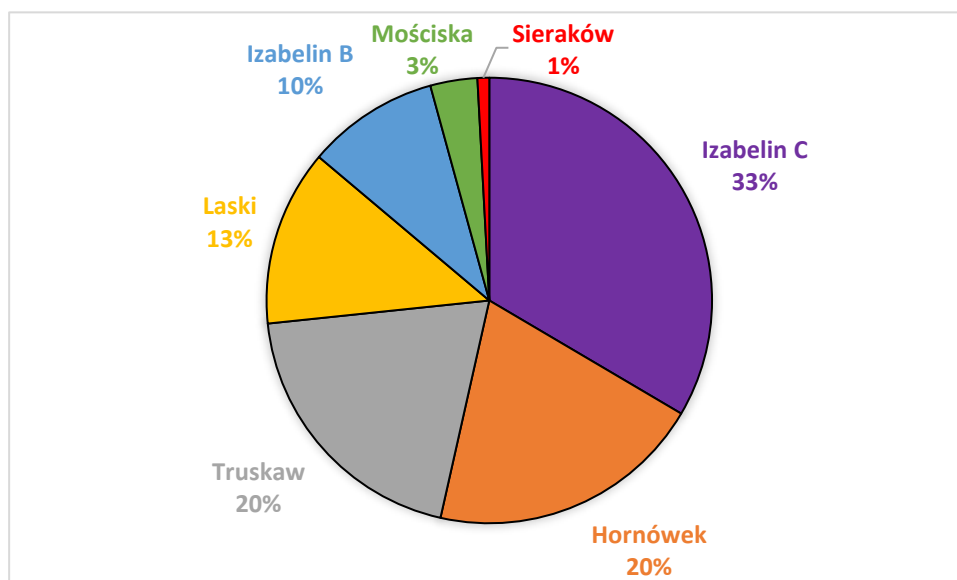
Tymczasowy Punkt Selektywnej Zbiórki Odpadów Komunalnych w gminie Izabelin mieści się w Izabelinie C przy ul. 3 Maja 42 (parking obok Urzędu Gminy).

Godziny otwarcia PSZOK: pon. – śr. 11:00 - 18:00, czwartek – nieczynne, pt., sob. 7:00 -14:00.

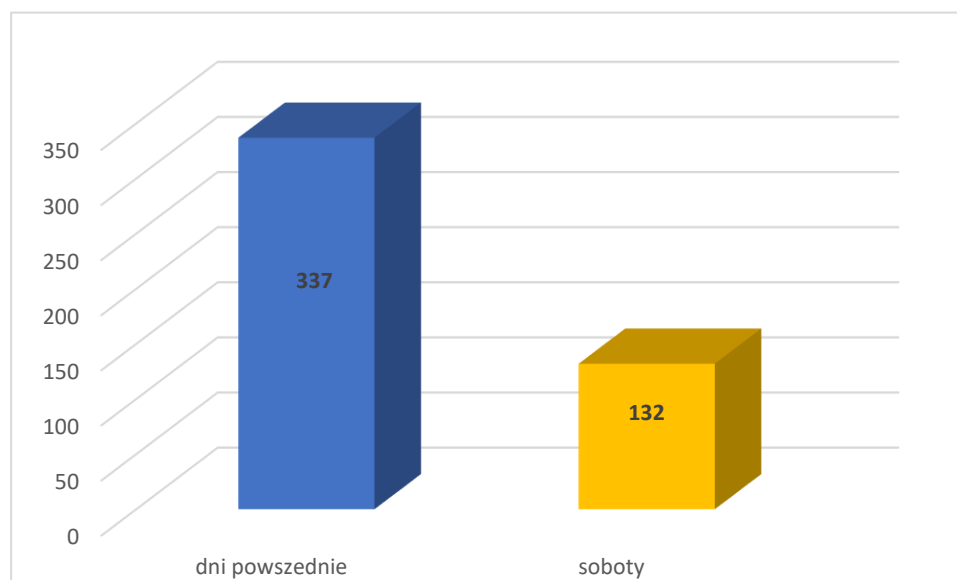
Przy oddawaniu odpadów należy podać indywidualny numer abonencki. Więcej informacji: <https://tiny.pl/ts68d>

Punkt odwiedziło w sumie 469 mieszkańców. Odwiedziny mieszkańców z poszczególnych miejscowości przedstawiają się następująco:

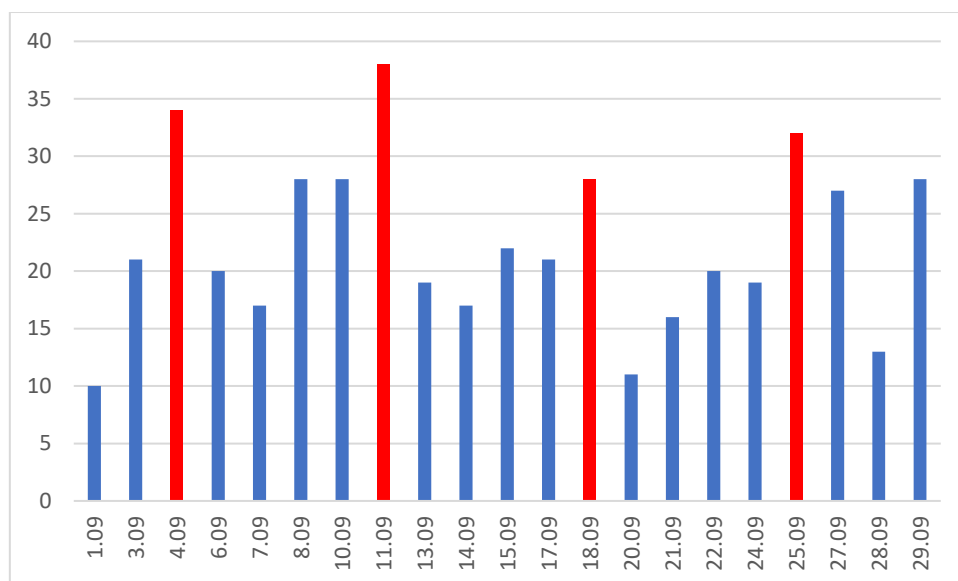
Izabelin C	157
Hornówek	94
Truskaw	93
Laski	60
Izabelin B	45
Mościska	16
Sieraków	4



Najwięcej odpadów przywieziono w soboty. W cztery soboty na 17 dni powszednich pracy PSZOK we wrześniu przywieziono 28% odpadów.



Liczba odwiedzin wahała się w dni powszednie od 10 do 28, natomiast w soboty od 28 do 38.



W miesiącu wrześniu największą popularnością, jeśli chodzi o frakcję przywiezionych odpadów, ponownie cieszyły się odpady poremontowe, budowlane oraz gruz. Mieszkańcy pozbyli się w ten sposób ponad 22920 kilogramów. Pozostałe ilości kształtowały się następująco:

Tworzywa sztuczne – 2020 kg.

Zużyty sprzęt elektroniczny – 1600 kg.

Biodopady – 6100 kg.

Odpady wielkogabarytowe – 12540 kg.

Przeterminowane leki – 87 kg.

Chemikalia – 140 kg.

Tekstylia – 140 kg.

Opony – 1400 kg.

Świetlówki – 120 kg

Przyjęta w PSZOK-u makulatura i złom zostały przekazane w ramach akcji charytatywnej na leczenie Leosia.

Po odbiór odpadów przyjechały 28 hakowców firmy BYŚ, z czego 18 zabrało po 2 -3 kontenery jednocześnie. W sumie odebranych zostało 60 kontenerów KP-7. Po odbiór świetlówek i chemikaliów wykonane były dodatkowe podjazdy śmieciarek o mniejszej kubaturze.

Przy użyciu stacji kontroli jakości powietrza SmartCity, zainstalowanej na PSZOK-u, odbywa się stały monitoring jakości powietrza w zakresie siarkowodoru, amoniaku oraz lotnych związków organicznych.

Wszystkie bieżące odczyty pomiarowe wykazały wartości poniżej dopuszczalnych norm.

Siedmiu mieszkańców skorzystało z dostępności przyczepki.