

SPRAWOZDANIE Z DZIAŁALNOŚCI PUNKTU SELEKTYWNEJ ZBIÓRKI ODPADÓW KOMUNALNYCH WE WRZEŚNIU 2020.

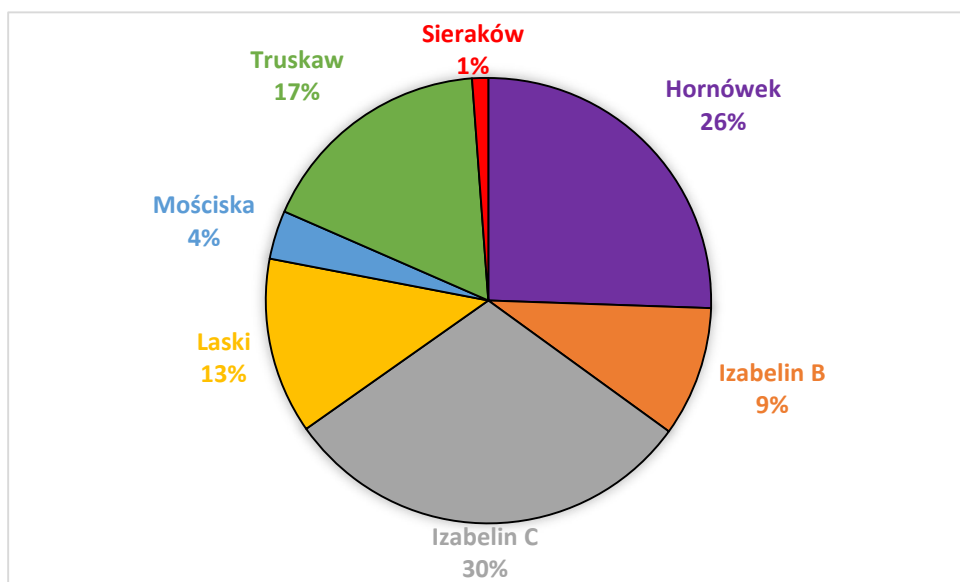
Tymczasowy Punkt Selektywnej Zbiórki Odpadów Komunalnych w gminie Izabelin mieści się w Izabelinie C przy ul. 3 Maja 42 (parking obok Urzędu Gminy).

Godziny otwarcia PSZOK: pon. – pt. 7:00 - 10:00 oraz 14:00 - 18:00 oraz soboty 10:00 -14:00.

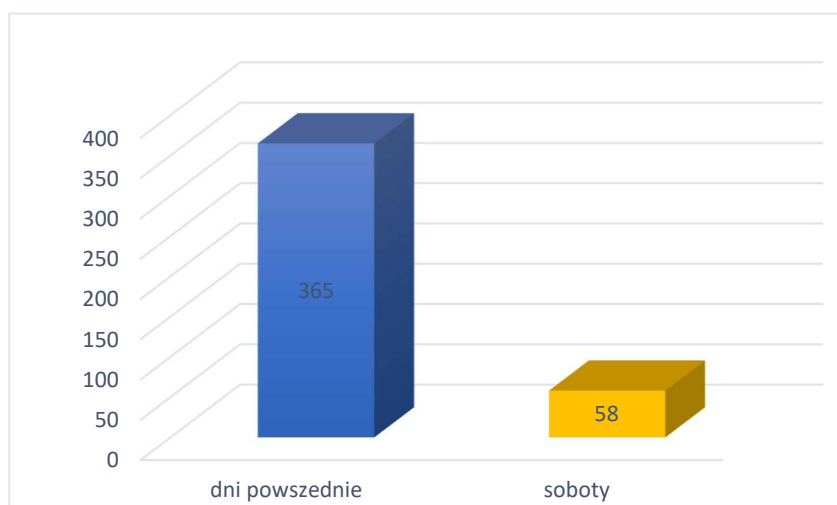
Przy oddawaniu odpadów należy podać indywidualny numer abonencki. Więcej informacji: <https://tiny.pl/ts68d>

Punkt odwiedziło w sumie 423 mieszkańców. Odwiedziny mieszkańców z poszczególnych miejscowości przedstawiają się następująco:

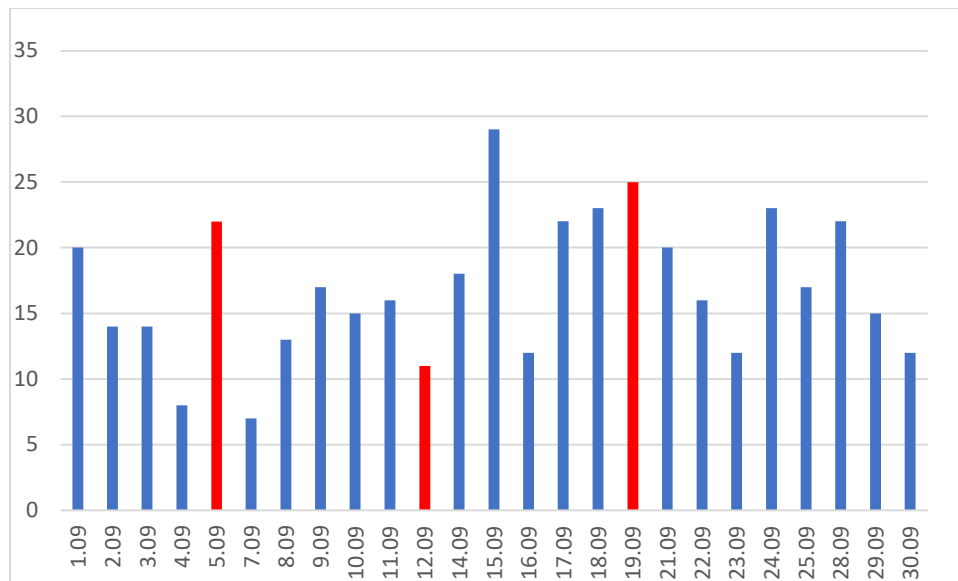
Izabelin C	128
Hornówek	108
Truskaw	73
Laski	54
Izabelin B	40
Mościska	15
Sieraków	5



Najwięcej odpadów przywożono w soboty. W trzy soboty na 22 dni robocze września przywieziono 14% odpadów.



Liczba odwiedzin wahała się w dni powszednie od 7 do 29, natomiast w soboty od 11 do 25.



W miesiącu wrześniu największą popularnością, jeśli chodzi o frakcję przywiezionych odpadów, ponownie cieszyły się odpady poremontowe. Mieszkańcy pozbyli się w ten sposób ponad 27300 kilogramów. Pozostałe ilości kształtowały się następująco:

Papier – 1720 kg

Szkło – 1100 kg

Tworzywa sztuczne – 1600 kg

Zużyty sprzęt elektroniczny – 1720 kg

Biodopady – 7420 kg

Odpady wielkogabarytowe – 13720 kg

Opony 1500 kg

Świetlówki – 70 kg.

Przeterminowane leki – 35 kg.

Chemikalia – 125 kg.

Tekstylia – 85 kg

Po odbiór odpadów przyjechało 27 hakowców firmy BYŚ, z czego 18 zabrało po 2-3 kontenery jednocześnie. W sumie odebranych zostało 56 kontenerów KP-7. Po tekstylnia, świetlówki, leki, chemikalia i baterie wykonane były dodatkowe podjazdy śmieciarek o mniejszej kubaturze.

Przy użyciu stacji kontroli jakości powietrza SmartCity, zainstalowanej na PSZOK-u, odbywa się stały monitoring jakości powietrza w zakresie siarkowodoru, amoniaku oraz lotnych związków organicznych.

Wszystkie bieżące odczyty pomiarowe wykazały wartości poniżej dopuszczalnych norm.

Sześciu mieszkańców skorzystało z dostępności przyczepki.