

SPRAWOZDANIE Z DZIAŁALNOŚCI PUNKTU SELEKTYWNEJ ZBIÓRKI ODPADÓW KOMUNALNYCH W STYCZNIU 2022.

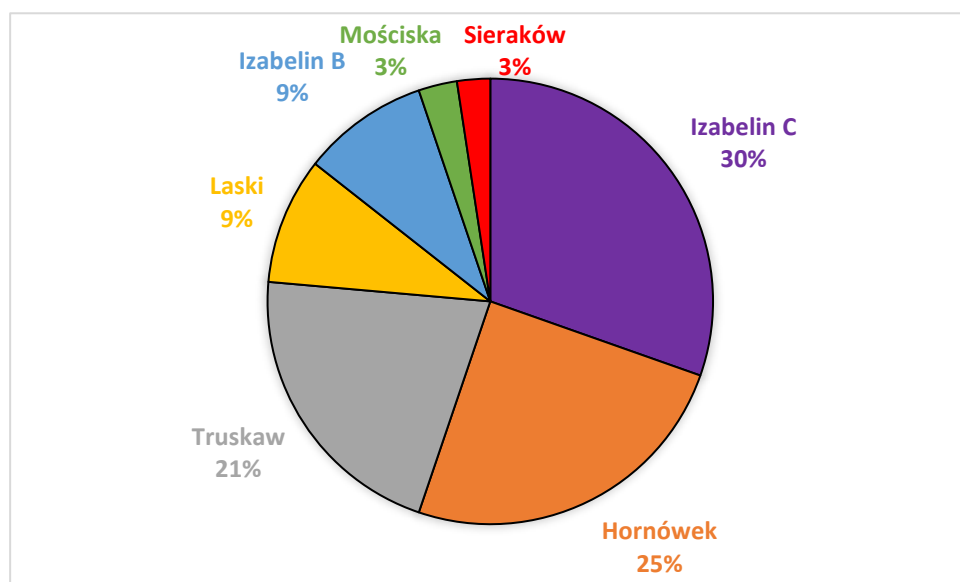
Tymczasowy Punkt Selektywnej Zbiórki Odpadów Komunalnych w gminie Izabelin mieści się w Izabelinie C przy ul. 3 Maja 42 (parking obok Urzędu Gminy).

Godziny otwarcia PSZOK: pon. – śr. 11:00 - 18:00, czwartek – nieczynne, pt., sob. 7:00 -14:00.

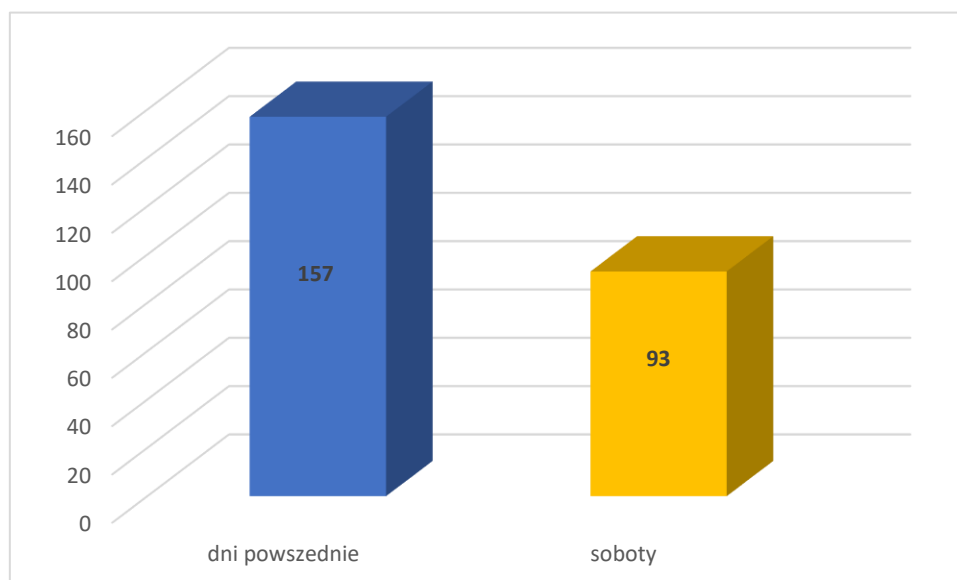
Przy oddawaniu odpadów należy podać indywidualny numer abonencki. Więcej informacji: <https://tiny.pl/ts68d>

Punkt odwiedziło w sumie 250 mieszkańców. Odwiedziny mieszkańców z poszczególnych miejscowości przedstawiają się następująco:

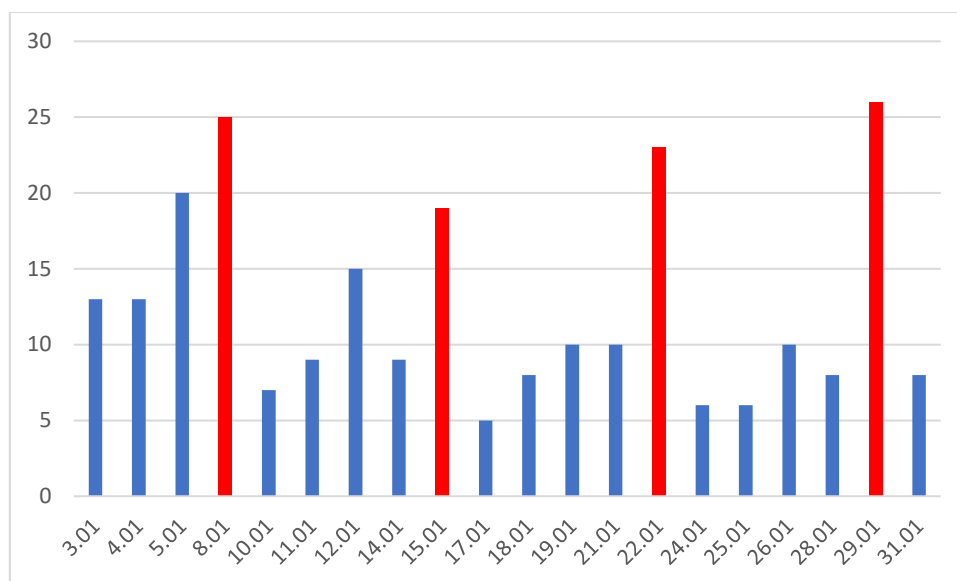
Izabelin C	76
Hornówek	62
Truskaw	53
Laski	23
Izabelin B	23
Mościska	7
Sieraków	6



Najwięcej odpadów przywieziono w soboty. W cztery soboty na 16 dni powszednich pracy PSZOK w styczniu przywieziono 37% odpadów.



Liczba odwiedzin wahała się w dni powszednie od 5 do 20, natomiast w soboty od 19 do 26.



W miesiącu styczniu największą popularnością, jeśli chodzi o frakcję przywiezionych odpadów, cieszyły się odpady remontowe w tym gruz i papa. Mieszkańcy pozbyli się w ten sposób ponad 8280 kilogramów. Pozostałe ilości kształtowały się następująco:

Tworzywa sztuczne – 1540 kg.

Zużyty sprzęt elektroniczny – 980 kg.

Biodopady – 940 kg.

Szkło – 1240 kg.

Odpady wielkogabarytowe – 5200 kg.

Przeterminowane leki – 31 kg.

Tekstylnia – 600 kg.

Opony – 1420 kg.

Świelówki – 40 kg.

Chemikalia – 35 kg.

Przyjęta w PSZOK-u makulatura i złom zostały przekazane w ramach akcji charytatywnej na leczenie Leosia.

Po odbiór odpadów przyjechało 15 hakowców firmy BYŚ, z czego 7 zabrało po 2 -3 kontenery jednocześnie. W sumie odebranych zostało 29 kontenerów KP-7. Po odbiór świelówek i chemikaliów wykonane były dodatkowe podjazdy śmieciarek o mniejszej kubaturze.

Przy użyciu stacji kontroli jakości powietrza SmartCity, zainstalowanej na PSZOK-u, odbywa się stały monitoring jakości powietrza w zakresie siarkowodoru, amoniaku oraz lotnych związków organicznych.

Wszystkie bieżące odczyty pomiarowe wykazały wartości poniżej dopuszczalnych norm.

Jeden mieszkaniec skorzystał z dostępności przyczepki.