

**SPRAWOZDANIE Z DZIAŁALNOŚCI PUNKTU SELEKTYWNEJ ZBIÓRKI ODPADÓW KOMUNALNYCH  
W STYCZNIU 2021.**

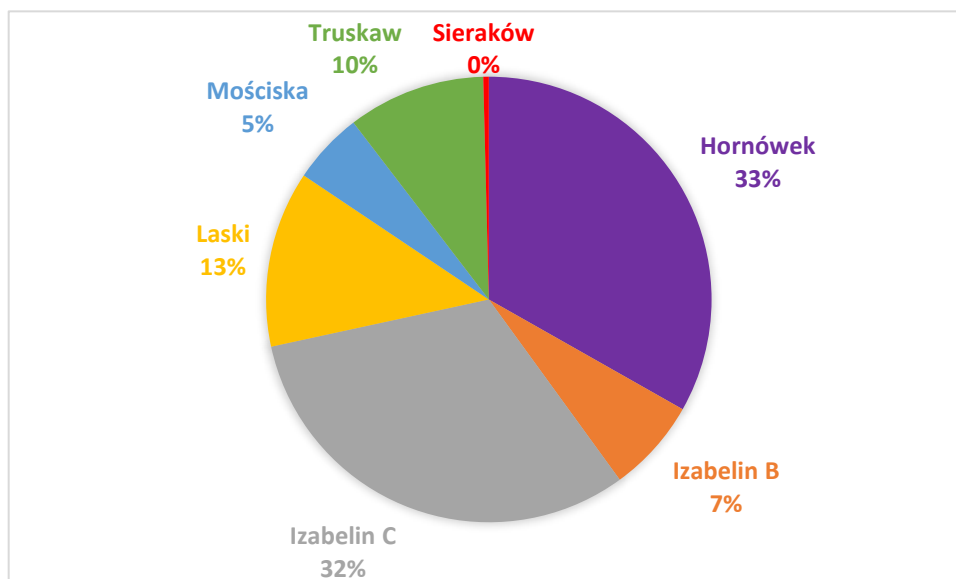
Tymczasowy Punkt Selektywnej Zbiórki Odpadów Komunalnych w gminie Izabelin mieści się w Izabelinie C przy ul. 3 Maja 42 (parking obok Urzędu Gminy).

Godziny otwarcia PSZOK: pon. – śr. 11:00 - 18:00, czwartek – nieczynne, pt., sob. 7:00 -14:00.

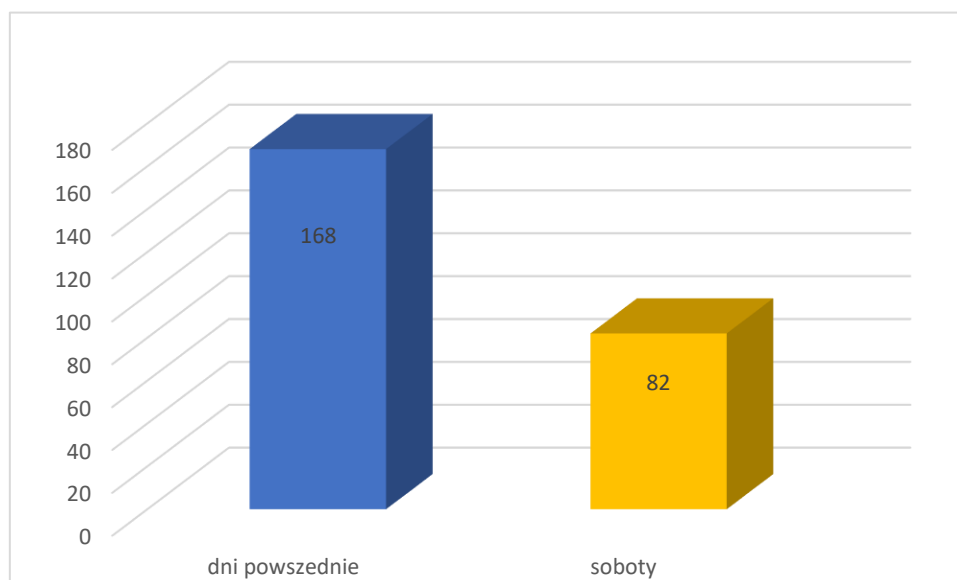
Przy oddawaniu odpadów należy podać indywidualny numer abonencki. Więcej informacji: <https://tiny.pl/ts68d>

Punkt odwiedziło w sumie 250 mieszkańców. Odwiedziny mieszkańców z poszczególnych miejscowości przedstawiają się następująco:

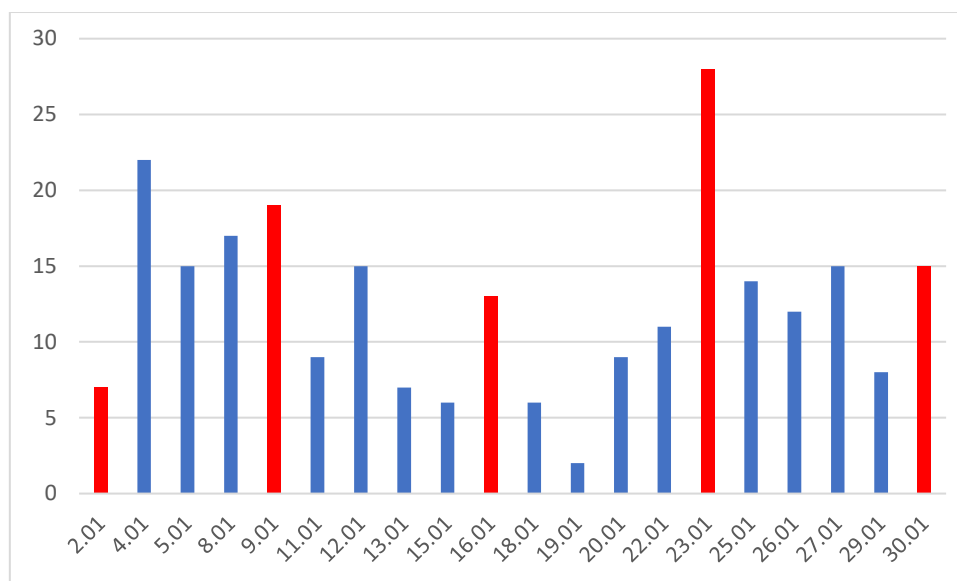
Hornówek	83
Izabelin C	79
Laski	32
Truskaw	25
Izabelin B	17
Mościska	13
Sieraków	1



Najwięcej odpadów przywieziono w soboty. W cztery soboty na 20 dni powszednich pracy PSZOK w styczniu przywieziono 33% odpadów.



Liczba odwiedzin wahała się w dni powszednie od 2 do 22, natomiast w soboty od 7 do 28.



W miesiącu styczniu największą popularnością, jeśli chodzi o frakcję przywiezionych odpadów, ponownie cieszyły się odpady remontowe, budowlane oraz gruz. Mieszkańcy pozbyli się w ten sposób ponad 8560 kilogramów. Pozostałe ilości kształtowały się następująco:

Papier – 2120 kg

Tworzywa sztuczne – 1500 kg

Zużyty sprzęt elektroniczny – 560 kg

Biodopady – 1620 kg

Odpady wielkogabarytowe – 7000 kg

Opony - 1300 kg

Świetlówki – 10 kg.

Przeterminowane leki – 40 kg.

Po odbiór odpadów przyjechało 18 haków firmy BYŚ, z czego 10 zabrało po 2 -3 kontenery jednocześnie. W sumie odebranych zostało 36 kontenerów KP-7. Po świetlówki, leki, chemikalia i baterie wykonane były dodatkowe podjazdy śmieciarek o mniejszej kubaturze.

Przy użyciu stacji kontroli jakości powietrza SmartCity, zainstalowanej na PSZOK-u, odbywa się stały monitoring jakości powietrza w zakresie siarkowodoru, amoniaku oraz lotnych związków organicznych.

Wszystkie bieżące odczyty pomiarowe wykazały wartości poniżej dopuszczalnych norm.

Dwóch mieszkańców skorzystało z dostępności przyczepki.