

SPRAWOZDANIE Z DZIAŁALNOŚCI PUNKTU SELEKTYWNEJ ZBIÓRKI ODPADÓW KOMUNALNYCH W SIERPNIU 2022.

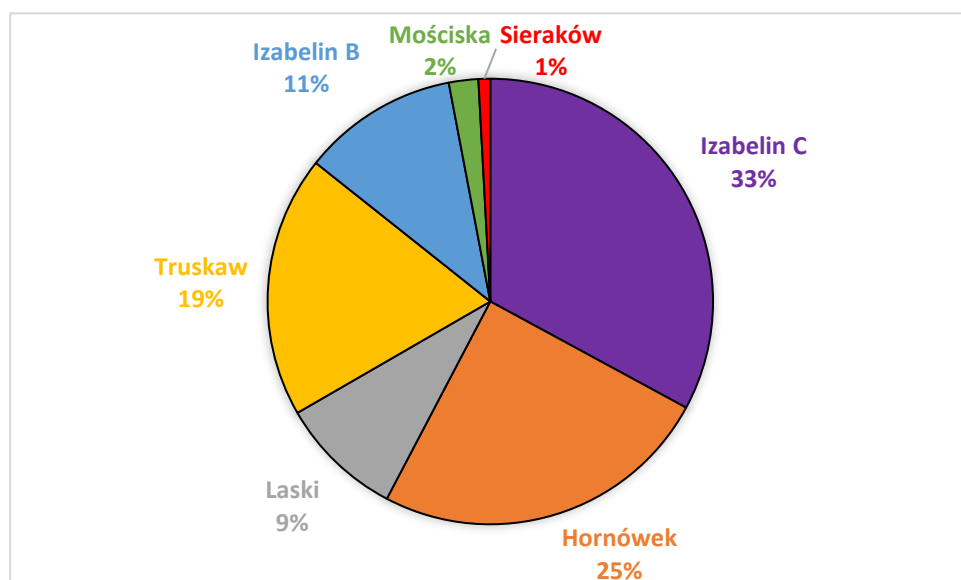
Tymczasowy Punkt Selektywnej Zbiórki Odpadów Komunalnych w gminie Izabelin mieści się w Izabelinie C przy ul. 3 Maja 42 (parking obok Urzędu Gminy).

Godziny otwarcia PSZOK: pon. – śr. 11:00 - 18:00, czwartek – nieczynne, pt., sob. 7:00 -14:00.

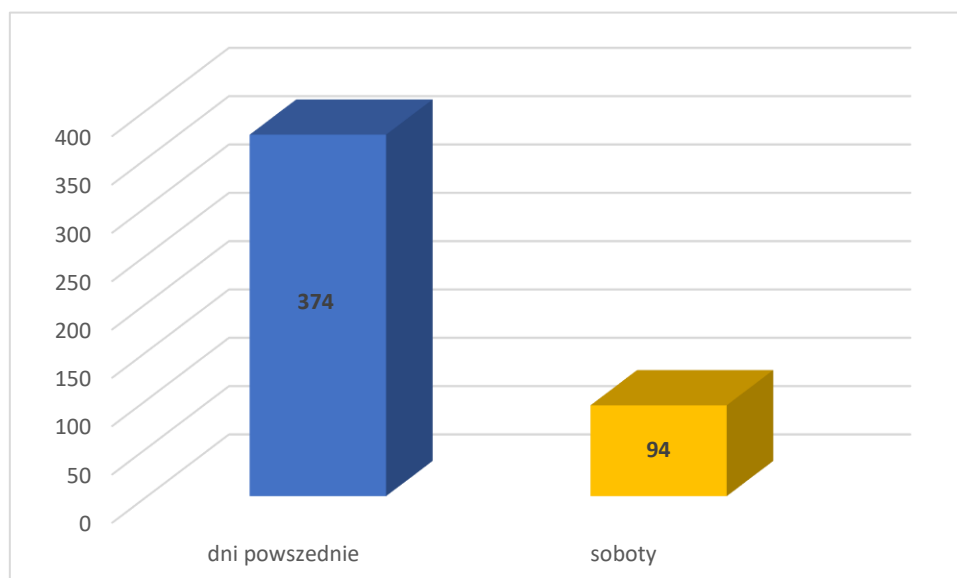
Przy oddawaniu odpadów należy podać indywidualny numer abonencki. Więcej informacji: <https://tiny.pl/ts68d>

Punkt odwiedziło w sumie 468 mieszkańców. Odwiedziny mieszkańców z poszczególnych miejscowości przedstawiają się następująco:

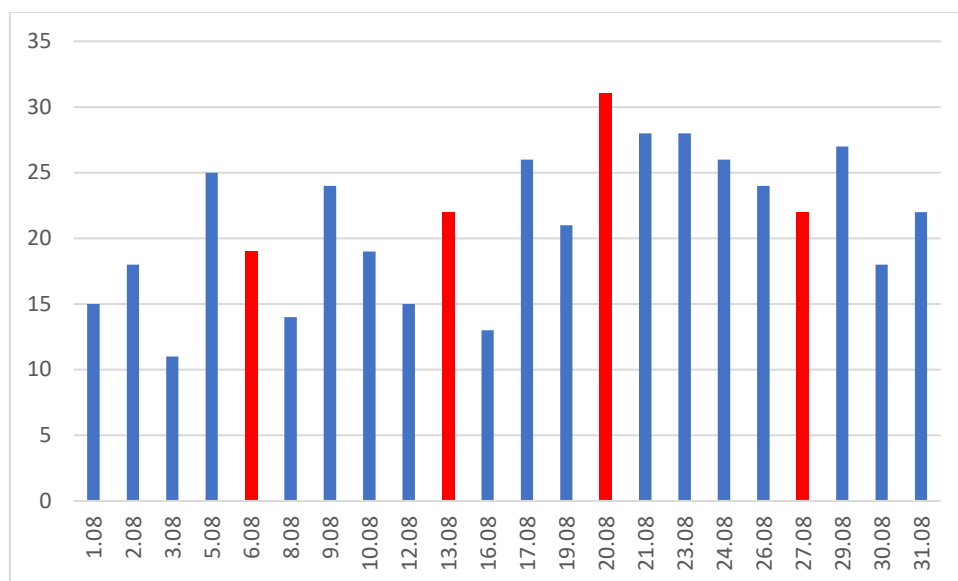
Izabelin C	154
Hornówek	116
Truskaw	89
Laski	42
Izabelin B	53
Mościska	10
Sieraków	4



Najwięcej odpadów przywożono w soboty. W cztery soboty na 18 dni powszednich pracy PSZOK w sierpniu przywieziono 20% odpadów.



Liczba odwiedzin wahała się w dni powszednie od 11 do 27, natomiast w soboty od 17 do 31.



W miesiącu sierpniu największą popularnością, jeśli chodzi o frakcję przywiezionych odpadów, cieszyły się odpady remontowe, rozbiórkowe i papa. Mieszkańcy pozbyli się w ten sposób 19080 kilogramów odpadów. Pozostałe ilości kształtowały się następująco:

Tworzywa sztuczne – 2080 kg.

Szkło – 1240 kg.

Zużyty sprzęt elektroniczny – 1920 kg.

Biodpady – 6460 kg.

Odpady wielkogabarytowe – 8420 kg.

Przeterminowane leki – 130 kg.

Opony – 1520 kg.

Chemikalia – 100 kg.

Tekstylnia – 1320 kg.

Świelówki – 80 kg.

Przyjęta w PSZOK-u makulatura i złom zostały przekazane w ramach akcji charytatywnej na leczenie Leosia.

Po odbiór odpadów przyjechało 22 hakuwce firmy BYŚ, z czego 18 zabrało po 2 -3 kontenery jednocześnie. W sumie odebranych zostało 50 kontenerów KP-7. Po odbiór świelówek i chemikaliów wykonane były dodatkowe podjazdy śmieciarek o mniejszej kubaturze.

Przy użyciu stacji kontroli jakości powietrza SmartCity, zainstalowanej na PSZOK-u, odbywa się stały monitoring jakości powietrza w zakresie siarkowodoru, amoniaku oraz lotnych związków organicznych.

Wszystkie bieżące odczyty pomiarowe wykazały wartości poniżej dopuszczalnych norm.

Dwóch mieszkańców skorzystało z dostępności przyczepki.