

## SPRAWOZDANIE Z DZIAŁALNOŚCI PUNKTU SELEKTYWNEJ ZBIÓRKI ODPADÓW KOMUNALNYCH W SIERPNIU 2021.

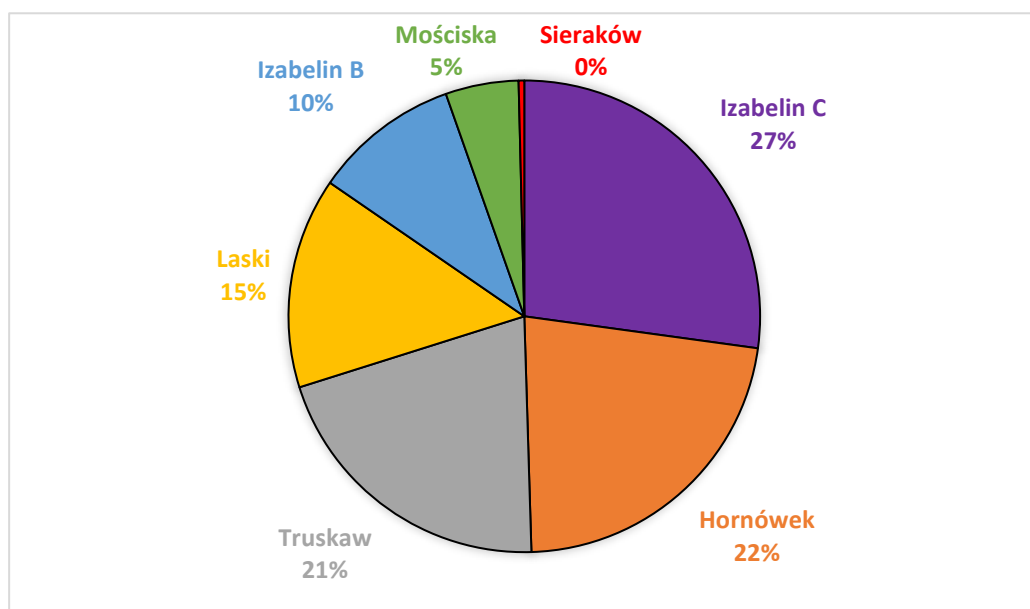
Tymczasowy Punkt Selektywnej Zbiórki Odpadów Komunalnych w gminie Izabelin mieści się w Izabelinie C przy ul. 3 Maja 42 (parking obok Urzędu Gminy).

Godziny otwarcia PSZOK: pon. – śr. 11:00 - 18:00, czwartek – nieczynne, pt., sob. 7:00 -14:00.

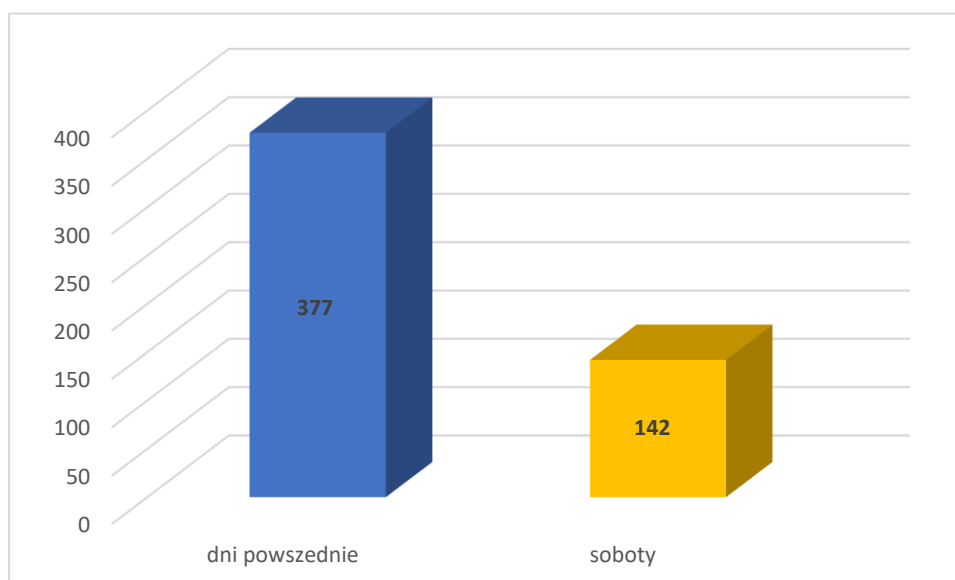
Przy oddawaniu odpadów należy podać indywidualny numer abonencki. Więcej informacji: <https://tiny.pl/ts68d>

Punkt odwiedziło w sumie 519 mieszkańców. Odwiedziny mieszkańców z poszczególnych miejscowości przedstawiają się następująco:

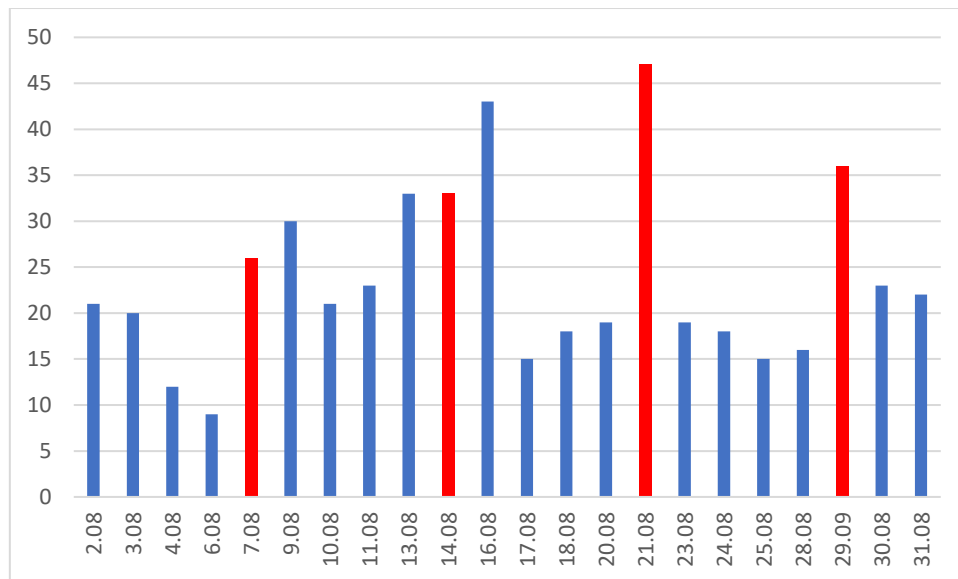
Izabelin C	141
Hornówek	116
Truskaw	107
Laski	75
Izabelin B	52
Mościska	26
Sieraków	2



Najwięcej odpadów przywożono w soboty. W cztery soboty na 18 dni powszednich pracy PSZOK w sierpniu przywieziono 27% odpadów.



Liczba odwiedzin wahała się w dni powszednie od 9 do 43, natomiast w soboty od 26 do 47.



W miesiącu sierpniu największą popularnością, jeśli chodzi o frakcję przywiezionych odpadów, ponownie cieszyły się odpady poremontowe, budowlane oraz gruz. Mieszkańcy pozbyli się w ten sposób ponad 29780 kilogramów. Pozostałe ilości kształtowały się następująco:

Tworzywa sztuczne – 2800 kg.

Szkło – 1160 kg.

Zużyty sprzęt elektroniczny – 2900 kg.

Biodpady – 6300 kg.

Odpady wielkogabarytowe – 16300 kg.

Przeterminowane leki – 125 kg.

Chemikalia – 200 kg.

Tekstylia – 840 kg.

Opony – 1320 kg.

Świelówki – 20 kg

Baterie – 180 kg

Przyjęta w PSZOK-u makulatura i złom zostały przekazane w ramach akcji charytatywnej na leczenie Leosia.

Po odbiór odpadów przyjechały 32 hakuwce firmy BYŚ, z czego 20 zabrało po 2-3 kontenery jednocześnie. W sumie odebranych zostało 67 kontenerów KP-7. Po odbiór świelówek i chemikaliów wykonane były dodatkowe podjazdy śmieciarek o mniejszej kubaturze.

Przy użyciu stacji kontroli jakości powietrza SmartCity, zainstalowanej na PSZOK-u, odbywa się stały monitoring jakości powietrza w zakresie siarkowodoru, amoniaku oraz lotnych związków organicznych.

Wszystkie bieżące odczyty pomiarowe wykazały wartości poniżej dopuszczalnych norm.

Pięciu mieszkańców skorzystało z dostępności przyczepki.