

**SPRAWOZDANIE Z DZIAŁALNOŚCI PUNKTU SELEKTYWNEJ ZBIÓRKI ODPADÓW KOMUNALNYCH  
W PAŹDZIERNIKU 2022.**

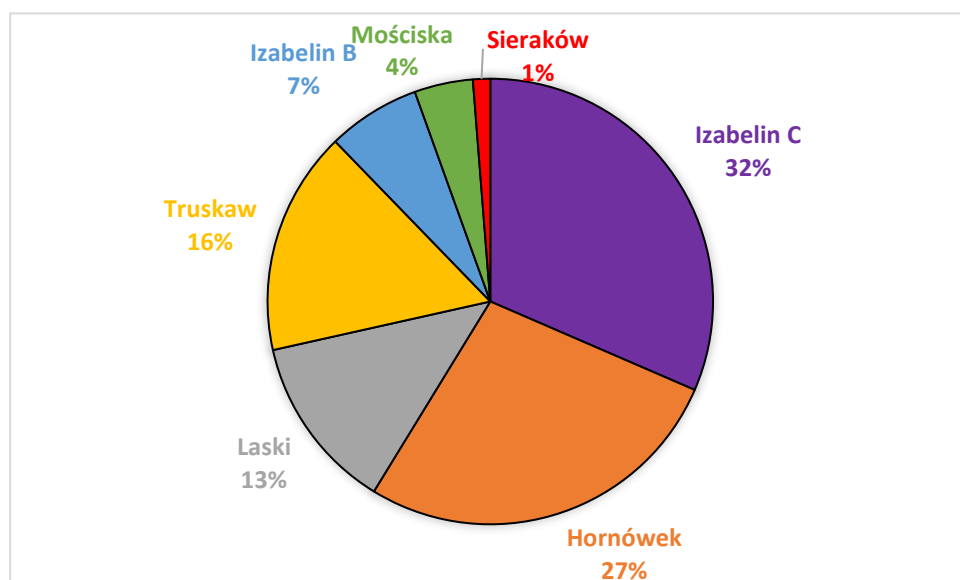
Tymczasowy Punkt Selektywnej Zbiórki Odpadów Komunalnych w gminie Izabelin mieści się w Izabelinie C przy ul. 3 Maja 42 (parking obok Urzędu Gminy).

Godziny otwarcia PSZOK: pon. – śr. 11:00 - 18:00, czwartek – nieczynne, pt., sob. 7:00 -14:00.

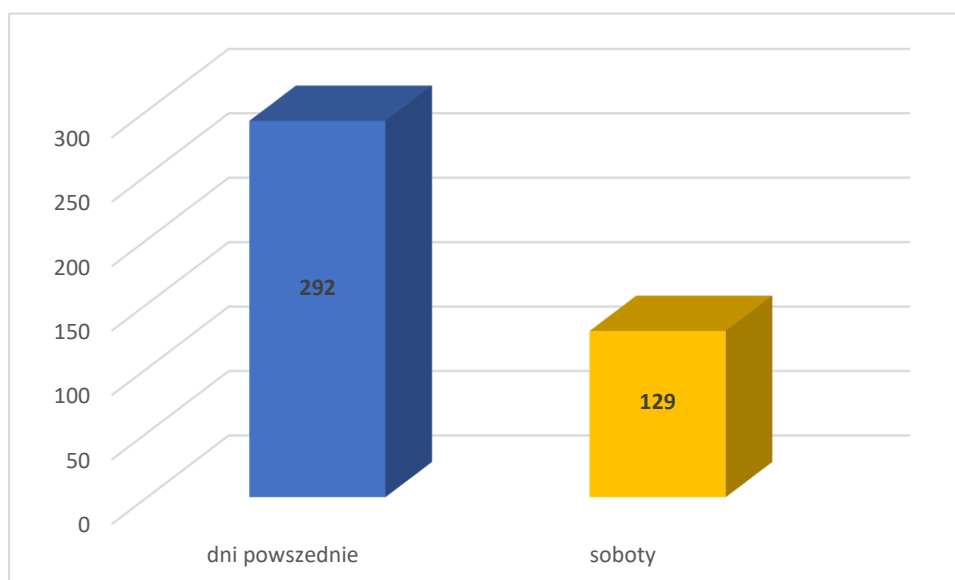
Przy oddawaniu odpadów należy podać indywidualny numer abonencki. Więcej informacji: <https://tiny.pl/ts68d>

Punkt odwiedziło w sumie 421 mieszkańców. Odwiedziny mieszkańców z poszczególnych miejscowości przedstawiają się następująco:

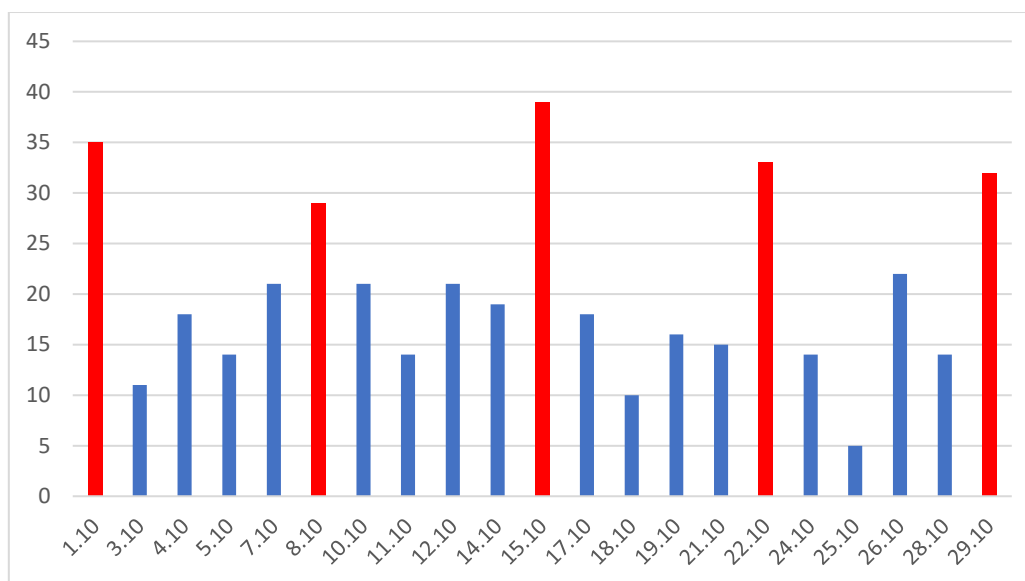
Izabelin C	134
Hornówek	110
Truskaw	71
Laski	55
Izabelin B	29
Mościska	17
Sieraków	5



Najwięcej odpadów przywożono w soboty. W pięć sobót na 16 dni powszednich pracy PSZOK w październiku przywieziono ponad 30 % odpadów.



Liczba odwiedzin wahała się w dni powszednie od 5 do 22, natomiast w soboty od 29 do 39.



W miesiącu październiku największą popularnością, jeśli chodzi o frakcję przywiezionych odpadów, cieszyły się odpady remontowe, rozbiórkowe i papa. Mieszkańcy pozbyli się w ten sposób 25100 kilogramów odpadów. Pozostałe ilości kształtowały się następująco:

Tworzywa sztuczne – 1020 kg.

Szkło – 1340 kg.

Zużyty sprzęt elektroniczny – 2200 kg.

Biodpady – 4640 kg.

Odpady wielkogabarytowe – 9600 kg.

Przeterminowane leki – 40 kg.

Opony – 1740 kg.

Chemikalia – 220 kg.

Tekstylia – 900 kg.

Świelówki – 60 kg.

Baterie – 240 kg.

Przyjęta w PSZOK-u makulatura i złom zostały przekazane w ramach akcji charytatywnej na leczenie Leosia.

Po odbiór odpadów przyjechały 24 hakuwce firmy BYŚ, z czego 14 zabrało po 2-3 kontenery jednocześnie. W sumie odebranych zostało 46 kontenerów KP-7. Po odbiór świelówek i chemikaliów wykonane były dodatkowe podjazdy śmieciarek o mniejszej kubaturze.

Przy użyciu stacji kontroli jakości powietrza SmartCity, zainstalowanej na PSZOK-u, odbywa się stały monitoring jakości powietrza w zakresie siarkowodoru, amoniaku oraz lotnych związków organicznych.

Wszystkie bieżące odczyty pomiarowe wykazały wartości poniżej dopuszczalnych norm.

Trzech mieszkańców skorzystało z dostępności przyczepki.