

SPRAWOZDANIE Z DZIAŁALNOŚCI PUNKTU SELEKTYWNEJ ZBIÓRKI ODPADÓW KOMUNALNYCH WE PAŹDZIERNIKU 2021.

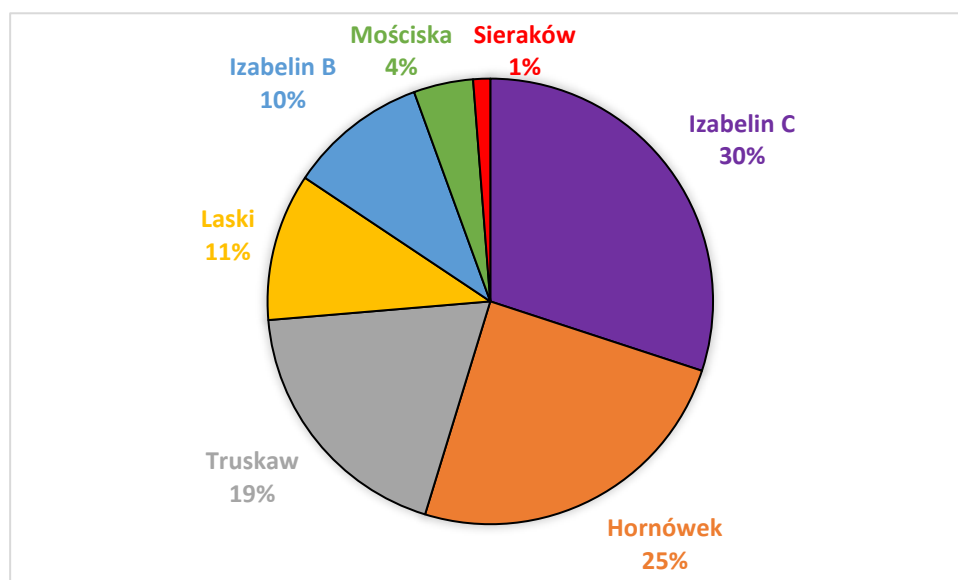
Tymczasowy Punkt Selektywnej Zbiórki Odpadów Komunalnych w gminie Izabelin mieści się w Izabelinie C przy ul. 3 Maja 42 (parking obok Urzędu Gminy).

Godziny otwarcia PSZOK: pon. – śr. 11:00 - 18:00, czwartek – nieczynne, pt., sob. 7:00 -14:00.

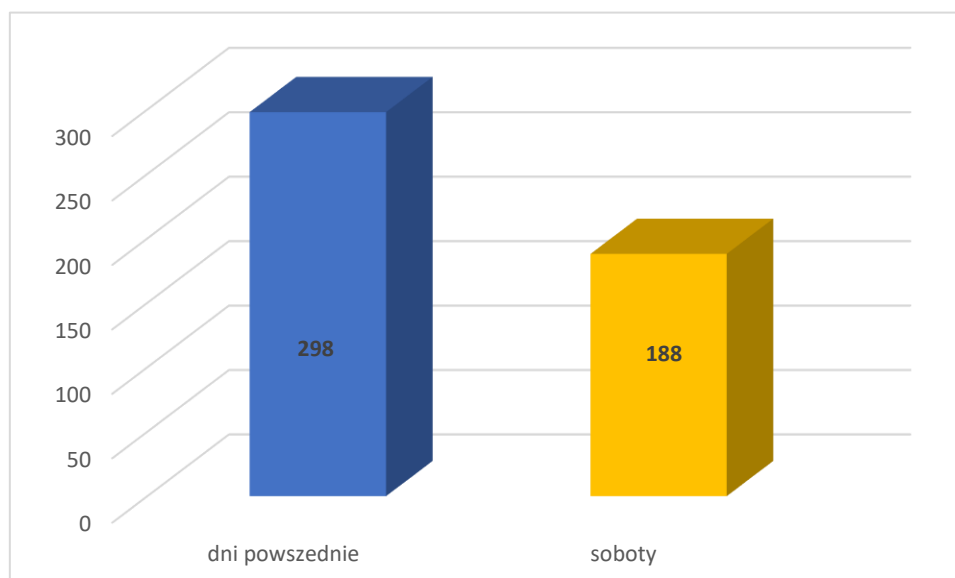
Przy oddawaniu odpadów należy podać indywidualny numer abonencki. Więcej informacji: <https://tiny.pl/ts68d>

Punkt odwiedziło w sumie 486 mieszkańców. Odwiedziny mieszkańców z poszczególnych miejscowości przedstawiają się następująco:

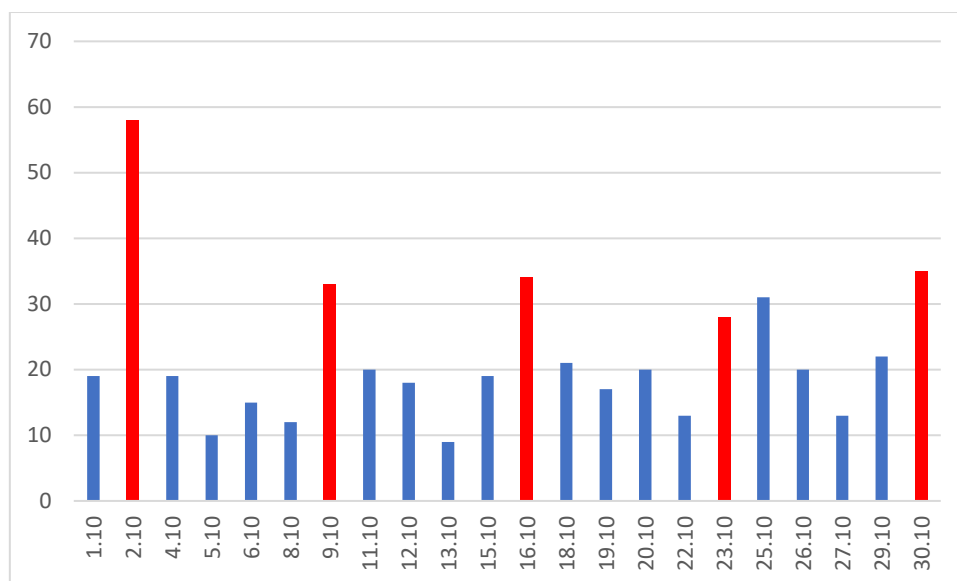
Izabelin C	146
Hornówek	120
Truskaw	92
Laski	52
Izabelin B	49
Mościska	21
Sieraków	6



Najwięcej odpadów przywożono w soboty. W pięć sobót na 17 dni powszednich pracy PSZOK w październiku przywieziono 38% odpadów.



Liczba odwiedzin wahała się w dni powszednie od 9 do 31, natomiast w soboty od 28 do 58.



W miesiącu październiku największą popularnością, jeśli chodzi o frakcję przywiezionych odpadów, ponownie cieszyły się odpady poremontowe, budowlane oraz gruz. Mieszkańcy pozbyli się w ten sposób ponad 19260 kilogramów. Pozostałe ilości kształtowały się następująco:

Tworzywa sztuczne – 1900 kg.

Zużyty sprzęt elektroniczny – 2780 kg.

Biodopady – 4140 kg.

Odpady wielkogabarytowe – 9760 kg.

Przeterminowane leki – 30 kg.

Chemikalia – 80 kg.

Tekstyliia – 640 kg.

Opony – 1620 kg.

Świelłówki – 20 kg

Przyjęta w PSZOK-u makulatura i złom zostały przekazane w ramach akcji charytatywnej na leczenie Leosia.

Po odbiór odpadów przyjechały 28 hakowców firmy BYŚ, z czego 17 zabrało po 2 -3 kontenery jednocześnie. W sumie odebranych zostało 54 kontenery KP-7. Po odbiór świelłówek i chemikaliów wykonane były dodatkowe podjazdy śmieciarek o mniejszej kubaturze.

Przy użyciu stacji kontroli jakości powietrza SmartCity, zainstalowanej na PSZOK-u, odbywa się stały monitoring jakości powietrza w zakresie siarkowodoru, amoniaku oraz lotnych związków organicznych.

Wszystkie bieżące odczyty pomiarowe wykazały wartości poniżej dopuszczalnych norm.

Trzech mieszkańców skorzystało z dostępności przyczepki.