

SPRAWOZDANIE Z DZIAŁALNOŚCI PUNKTU SELEKTYWNEJ ZBIÓRKI ODPADÓW KOMUNALNYCH W PAŹDZIERNIKU 2020.

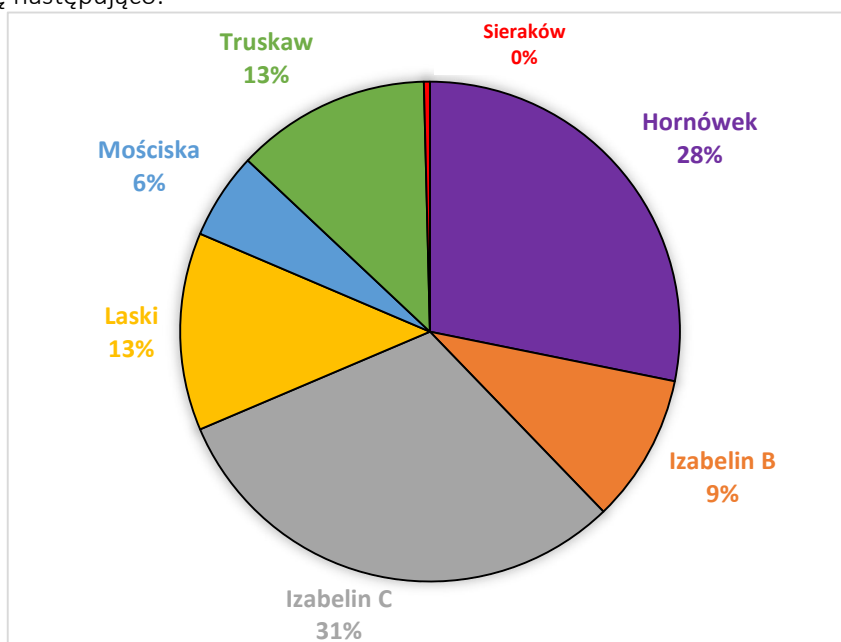
Tymczasowy Punkt Selektywnej Zbiórki Odpadów Komunalnych w gminie Izabelin mieści się w Izabelinie C przy ul. 3 Maja 42 (parking obok Urzędu Gminy).

Godziny otwarcia PSZOK: pon. – pt. 7:00 - 10:00 oraz 14:00 - 18:00 oraz soboty 10:00 -14:00.

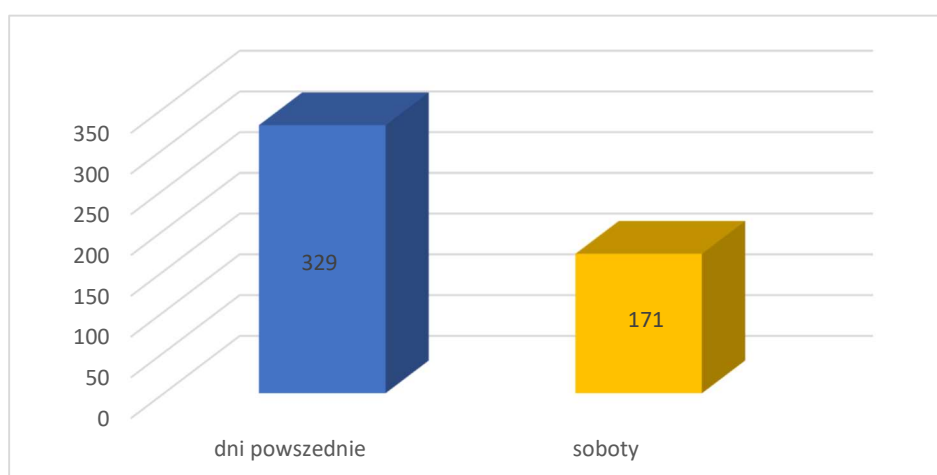
Przy oddawaniu odpadów należy podać indywidualny numer abonencki. Więcej informacji: <https://tiny.pl/ts68d>

Punkt odwiedziło w sumie 500 mieszkańców. Odwiedziny mieszkańców z poszczególnych miejscowości przedstawiają się następująco:

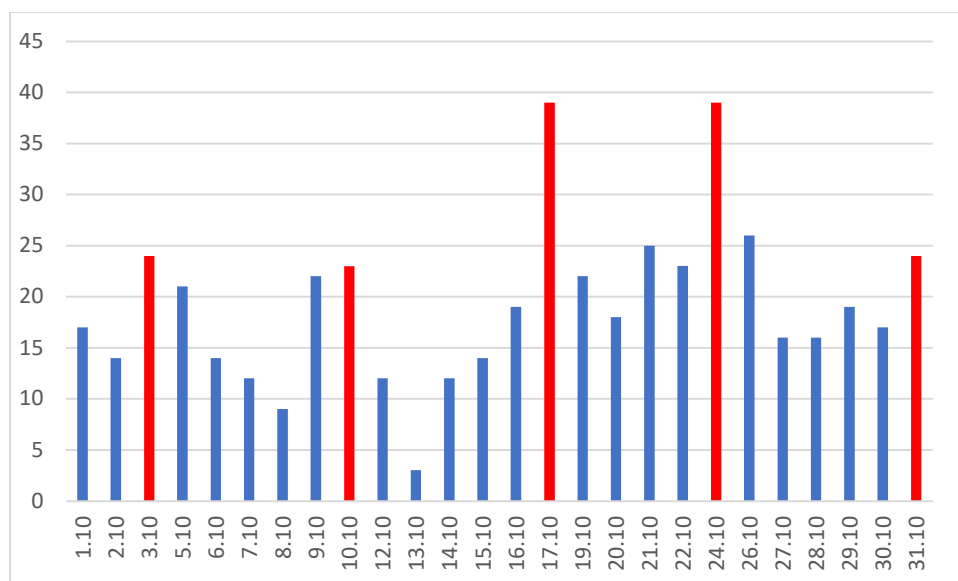
Izabelin C	154
Hornówek	141
Laski	64
Truskaw	63
Izabelin B	48
Mościska	28
Sieraków	2



Najwięcej odpadów przywożono w soboty. W pięć sobót na 22 dni robocze października przywieziono 34% odpadów.



Liczba odwiedzin wahała się w dni powszednie od 3 do 26, natomiast w soboty od 23 do 39.



W miesiącu październiku największą popularnością, jeśli chodzi o frakcję przywiezionych odpadów, cieszyły się odpady z gruzu budowlanego. Mieszkańcy pozbyli się w ten sposób prawie 17000 kilogramów. Pozostałe ilości kształtowały się następująco:

Papier – 1860 kg

Szkło – 1300 kg

Tworzywa sztuczne – 2020 kg

Zużyty sprzęt elektroniczny – 2360 kg

Biodpady – 9740 kg

Odpady wielkogabarytowe – 15440 kg

Opony 1600 kg

Świelówki – 15 kg.

Przeterminowane leki – 22 kg.

Chemikalia – 48 kg.

Baterie – 102 kg

Tekstyliia – 65 kg

Po odbiór odpadów przyjechało 40 hakowców firmy BYŚ, z czego 20 zabrało po 2 -3 kontenery jednocześnie. W sumie odebranych zostało 66 kontenerów KP-7. Po tekstyliia, świelówki, leki, chemikalia i baterie wykonane były dodatkowe podjazdy śmieciarek o mniejszej kubaturze.

Przy użyciu stacji kontroli jakości powietrza SmartCity, zainstalowanej na PSZOK-u, odbywa się stały monitoring jakości powietrza w zakresie siarkowodoru, amoniaku oraz lotnych związków organicznych.

Wszystkie bieżące odczyty pomiarowe wykazały wartości poniżej dopuszczalnych norm.

Czterech mieszkańców skorzystało z dostępności przyczepki.