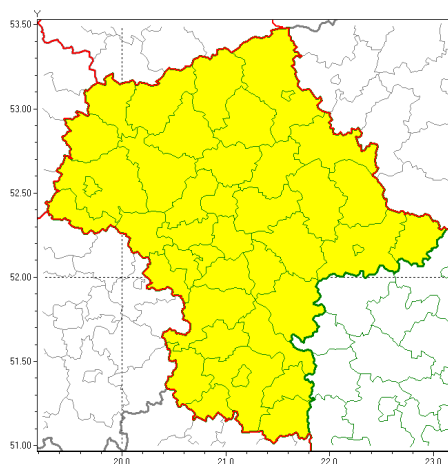


Zasięg ostrzeżeń w województwie

 Przymrozki
 2019-04-14 11:36


WOJEWÓDZTWO MAZOWIECKIE
OSTRZEŻENIA METEOROLOGICZNE ZBIORCZO NR 41
WYKAZ OBOWIĄZUJĄCYCH OSTRZEŻEŃ
o godz. 11:36 dnia 14.04.2019

Zjawisko/Stopień zagrożenia	Przymrozki/1
Obszar (w nawiasie numer ostrzeżenia dla powiatu)	powiaty: białobrzegi(24), ciechanowski(28), garwoliński(25), gostyniński(28), grodziski(26), grójecki(25), kozienicki(25), legionowski(27), lipski(24), łosicki(21), makowski(29), miński(27), mławski(28), nowodworski(27), ostrołęcki(28), Ostrołęka(28), ostrowski(25), otwocki(26), piaseczyński(26), Płock(28), płocki(28), płoński(27), pruszkowski(26), przasnyski(29), przysuski(23), pułtuski(29), Radom(23), radomski(23), Siedlce(22), siedlecki(22), sierpecki(27), sochaczewski(27), sokołowski(23), szydłowiecki(23), Warszawa(27), warszawski zachodni(26), węgrowski(26), wołomiński(27), wyszkowski(30), zwoleński(24), uromiński(28), żyrardowski(25)
Ważność	od godz. 02:00 dnia 15.04.2019 do godz. 08:00 dnia 16.04.2019
Prawdopodobieństwo	80%
Przebieg	Prognozuje się spadek temperatury lokalnie do -2°C , a przy gruncie do -4°C .
SMS	IMGW-PIB OSTRZEŻENIA: PRZYMROZKI/1 mazowieckie (wszystkie powiaty) od 02:00/15.04 do 08:00/16.04.2019 temp. min lok. -2 st., przy gruncie -4 st. Dotyczy powiatów: wszystkie powiaty.
RSO	Woj. mazowieckie (wszystkie powiaty), IMGW-PIB wydał ostrzeżenie pierwszego stopnia o przymrozkach
Uwagi	Brak.



Instytut Meteorologii i Gospodarki Wodnej - Państwowy Instytut Badawczy

Centralne Biuro Prognoz Meteorologicznych w Warszawie

01-673 Warszawa ul. Podleńska 61

tel: 22 5694151, kom. 781774153, fax: 022-5694151

email: meteo.warszawa@imgw.pl

www: [www: www.imgw.pl](http://www.imgw.pl)

Dyurny synoptyk IMGW-PIB	Kamil Walczak
<p>Opracowanie niniejsze i jego format, jako przedmiot prawa autorskiego podlega ochronie prawnej, zgodnie z przepisami ustawy z dnia 4 lutego 1994r o prawie autorskim i prawach pokrewnych (dz. U. z 2006 r. Nr 90, poz. 631 z późn. zm.).</p> <p>Wszelkie dalsze udostępnianie, rozpowszechnianie (przedruk, kopiowanie, wiadomości sms) jest dozwolone wyłącznie w formie dosłownej z bezwzględnym wskazaniem źródła informacji tj. IMGW-PIB.</p>	