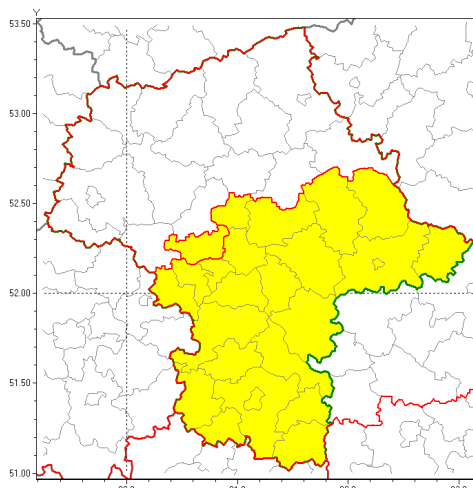




Zasięg ostrzeżenia w województwie

Intensywne opady śniegu



Ostrzeżenie meteorologiczne Nr 1

Nazwa biura	IMGW-PIB Centralne Biuro Prognoz Meteorologicznych w Warszawie
Zjawisko/stopień zagrożenia	Intensywne opady śniegu/ 1
Obszar	województwo mazowieckie powiat warszawski zachodni
Ważność	od godz. 21:00 dnia 04.01.2019 do godz. 09:00 dnia 05.01.2019
Przebieg	Prognozuje się wystąpienie opadów śniegu, miejscami o natężeniu umiarkowanym, powodujących przyrost pokrywy śnieżnej za okres ważności Ostrzeżenia od 10 cm do 15 cm.
Prawdopodobieństwo wystąpienia zjawiska(%)	80%
Uwagi	Brak.
Dyrektor synoptyk IMGW-PIB	Kamil Walczak
Godzina i data wydania	godz. 11:58 dnia 04.01.2019
SMS	IMGW-PIB OSTRZEŻENIE: NIEG/1 mazowieckie/warszawski zachodni od 21:00/04.01 do 09:00/05.01.2019 przyrost pokrywy 15 cm.

Opracowanie niniejsze i jego format, jako przedmiot prawa autorskiego podlega ochronie prawnej, zgodnie z przepisami ustawy z dnia 4 lutego 1994r o prawie autorskim i prawach pokrewnych (dz. U. z 2006 r. Nr 90, poz. 631 z późn. zm.).

Wszelkie dalsze udostępnianie, rozpowszechnianie (przedruk, kopiowanie, wiadomości sms) jest dozwolone wyłącznie w formie dosłownej z bezwzględnym wskazaniem źródła informacji tj. IMGW-PIB.