

SPRAWOZDANIE Z DZIAŁALNOŚCI PUNKTU SELEKTYWNEJ ZBIÓRKI ODPADÓW KOMUNALNYCH W MARCU 2023.

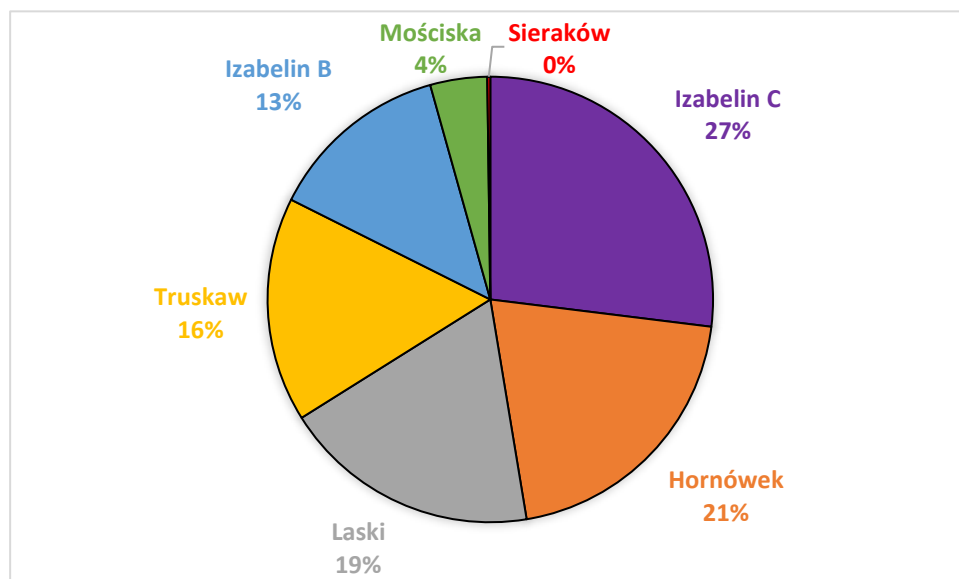
Tymczasowy Punkt Selektywnej Zbiórki Odpadów Komunalnych w gminie Izabelin mieści się w Izabelinie C przy ul. 3 Maja 42 (parking obok Urzędu Gminy).

Godziny otwarcia PSZOK: pon. – śr. 11:00 - 18:00, czwartek – nieczynne, pt., sob. 7:00 -14:00.

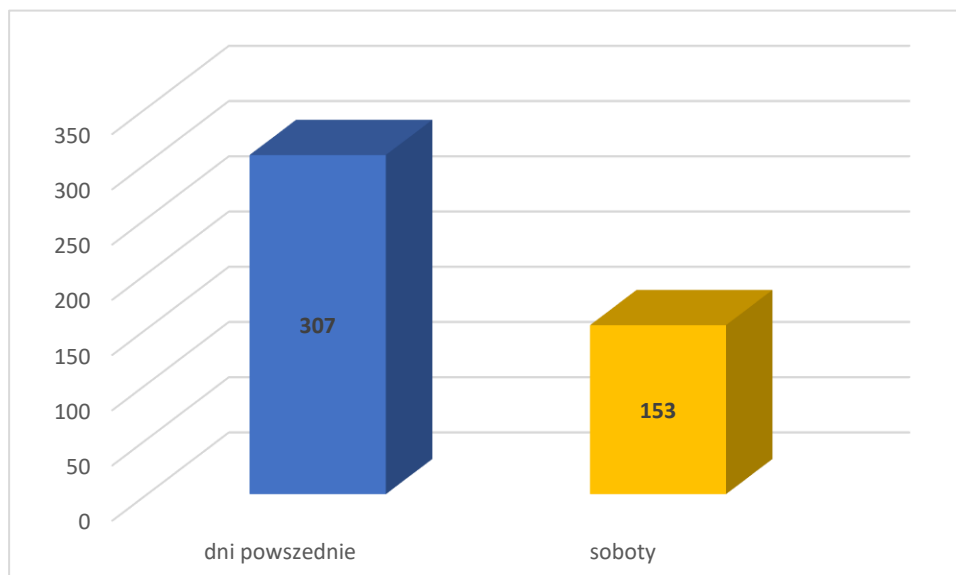
Przy oddawaniu odpadów należy podać indywidualny numer abonencki. Więcej informacji: <https://tiny.pl/ts68d>

Punkt odwiedziło w sumie 460 mieszkańców. Odwiedziny mieszkańców z poszczególnych miejscowości przedstawiają się następująco:

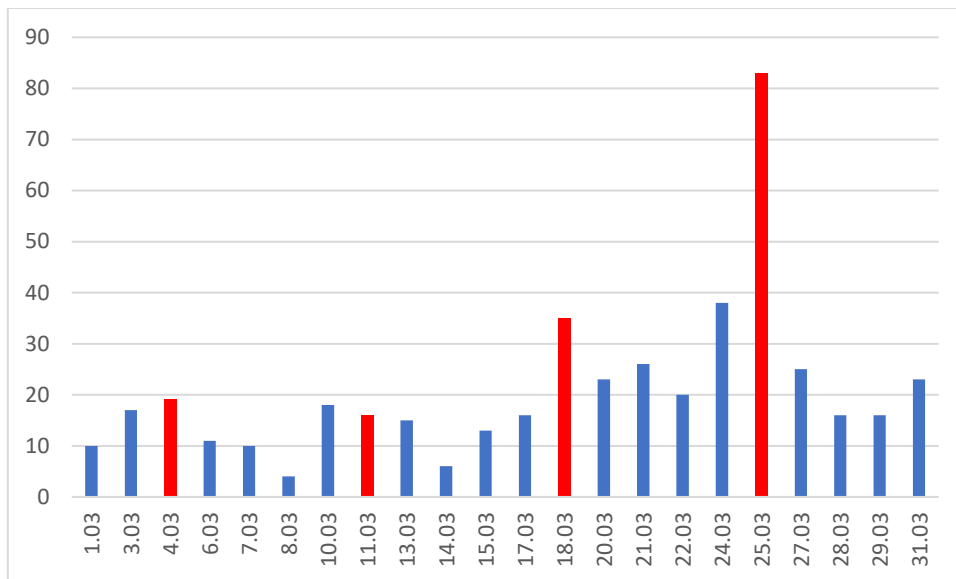
Izabelin C	124
Hornówek	94
Truskaw	75
Laski	86
Izabelin B	61
Mościska	19
Sieraków	1



Najwięcej odpadów przywieziono w soboty. W cztery soboty pracujące na 18 dni powszednich pracy PSZOK w marcu przywieziono ponad 33% odpadów.



Liczba odwiedzin wahała się w dni powszednie od 4 do 38, natomiast w soboty od 8 do 83.



W miesiącu marcu największą popularnością, jeśli chodzi o frakcję przywiezionych odpadów, cieszyły się odpady remontowe, rozbiórkowe i papa. Mieszkańcy pozbyli się w ten sposób 19780 kilogramów odpadów. Pozostałe ilości kształtowały się następująco:

Tworzywa sztuczne – 1380 kg.

Zużyty sprzęt elektroniczny – 1860 kg.

Biodpady – 4500 kg.

Odpady wielkogabarytowe – 6980 kg.

Świetlówki – 60 kg.

Tekstylia – 1000 kg.

Opony – 1880 kg.

Przeterminowane leki – 120 kg.

Baterie – 240 kg.

Chemikalia – 580 kg.

Przyjęta w PSZOK-u makulatura i złom zostały przekazane w ramach akcji charytatywnej na leczenie Leosia.

Po odbiór odpadów przyjechało 20 hakowców firmy BYŚ, z czego 13 zabrało po 2-3 kontenery jednocześnie. W sumie odebranych zostało 39 kontenerów KP-7. Po odbiór świetlówek i chemikaliów wykonane były dodatkowe podjazdy śmieciarek o mniejszej kubaturze.

Przy użyciu stacji kontroli jakości powietrza SmartCity, zainstalowanej na PSZOK-u, odbywa się stały monitoring jakości powietrza w zakresie siarkowodoru, amoniaku oraz lotnych związków organicznych.

Wszystkie bieżące odczyty pomiarowe wykazały wartości poniżej dopuszczalnych norm.

Pięciu mieszkańców skorzystało z dostępności przyczepki.