

SPRAWOZDANIE Z DZIAŁALNOŚCI PUNKTU SELEKTYWNEJ ZBIÓRKI ODPADÓW KOMUNALNYCH W MARCU 2022.

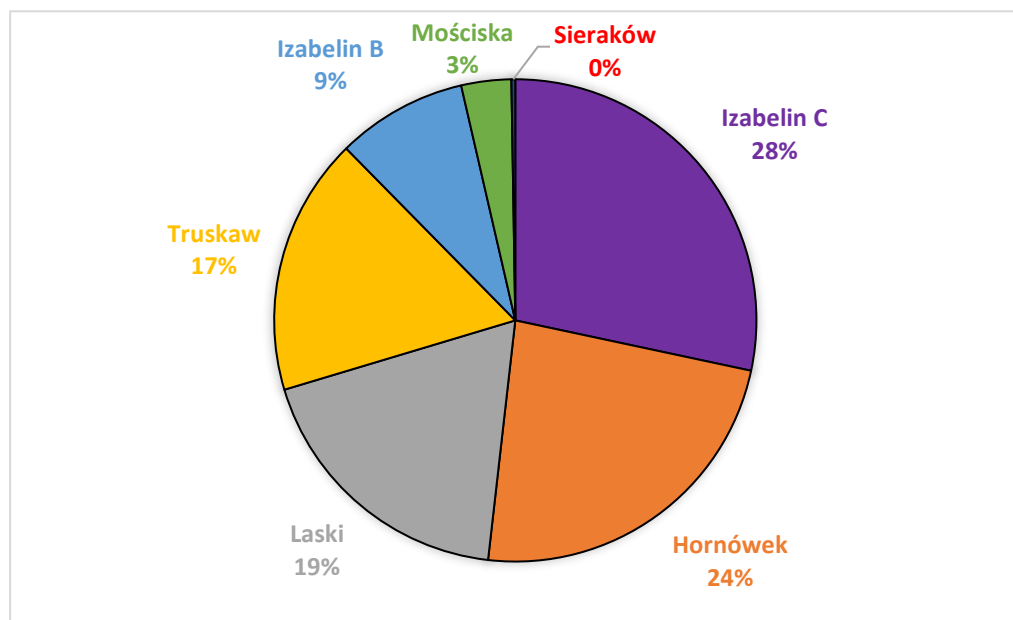
Tymczasowy Punkt Selektywnej Zbiórki Odpadów Komunalnych w gminie Izabelin mieści się w Izabelinie C przy ul. 3 Maja 42 (parking obok Urzędu Gminy).

Godziny otwarcia PSZOK: pon. – śr. 11:00 - 18:00, czwartek – nieczynne, pt., sob. 7:00 -14:00.

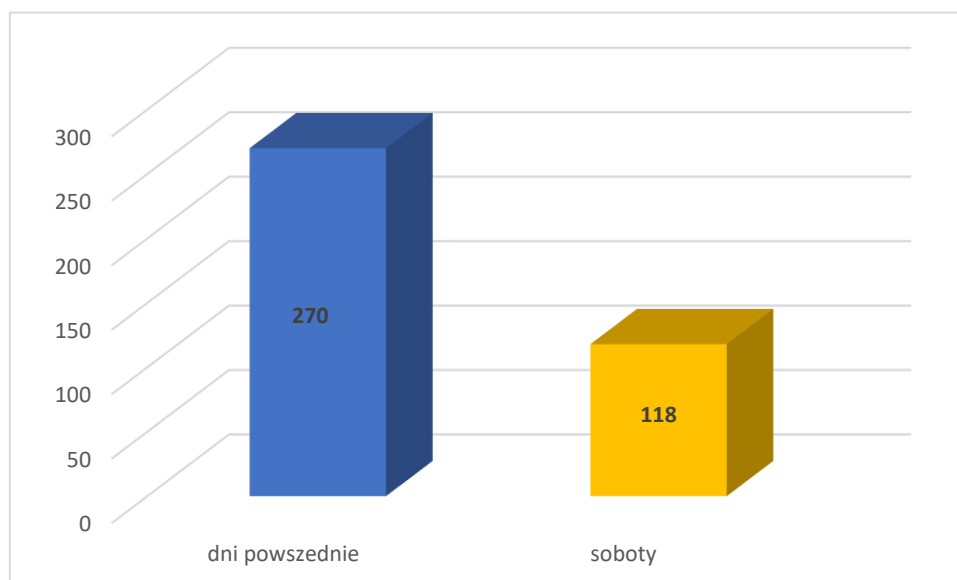
Przy oddawaniu odpadów należy podać indywidualny numer abonencki. Więcej informacji: <https://tiny.pl/ts68d>

Punkt odwiedziło w sumie 388 mieszkańców. Odwiedziny mieszkańców z poszczególnych miejscowości przedstawiają się następująco:

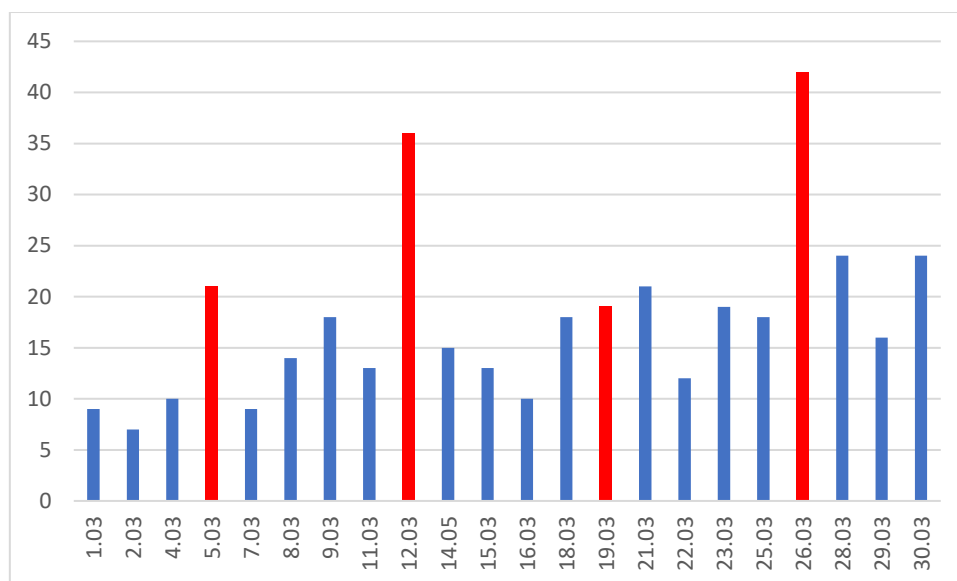
Izabelin C	110
Hornówek	91
Truskaw	67
Laski	72
Izabelin B	34
Mościska	13
Sieraków	1



Najwięcej odpadów przywożono w soboty. W cztery soboty na 18 dni powszednich pracy PSZOK w marcu przywieziono 30% odpadów.



Liczba odwiedzin wahała się w dni powszednie od 7 do 24, natomiast w soboty od 19 do 42.



W miesiącu marcu największą popularnością, jeśli chodzi o frakcję przywiezionych odpadów, cieszyły się odpady remontowe, rozbiórkowe i papa. Mieszkańcy pozbyli się w ten sposób ponad 20.000 kilogramów. Pozostałe ilości kształtowały się następująco:

Tworzywa sztuczne – 2292 kg.

Zużyty sprzęt elektroniczny – 1360 kg.

Biodpady – 7040 kg.

Odpady wielkogabarytowe – 19120 kg.

Przeterminowane leki – 30 kg.

Opony – 1480 kg.

Chemikalia – 400 kg.

Baterie – 200 kg.

Świetlówki – 50 kg.

Tekstylnia – 1360 kg.

Przyjęta w PSZOK-u makulatura i złom zostały przekazane w ramach akcji charytatywnej na leczenie Leosia.

Po odbiór odpadów przyjechały 20 hakuwce firmy BYŚ, z czego 15 zabrało po 2-3 kontenery jednocześnie. W sumie odebranych zostało 49 kontenerów KP-7. Po odbiór świetlówek i chemikaliów wykonane były dodatkowe podjazdy śmieciarek o mniejszej kubaturze.

Przy użyciu stacji kontroli jakości powietrza SmartCity, zainstalowanej na PSZOK-u, odbywa się stały monitoring jakości powietrza w zakresie siarkowodoru, amoniaku oraz lotnych związków organicznych.

Wszystkie bieżące odczyty pomiarowe wykazały wartości poniżej dopuszczalnych norm.

Sześciu mieszkańców skorzystało z dostępności przyczepki.