

SPRAWOZDANIE Z DZIAŁALNOŚCI PUNKTU SELEKTYWNEJ ZBIÓRKI ODPADÓW KOMUNALNYCH W MARCU 2021.

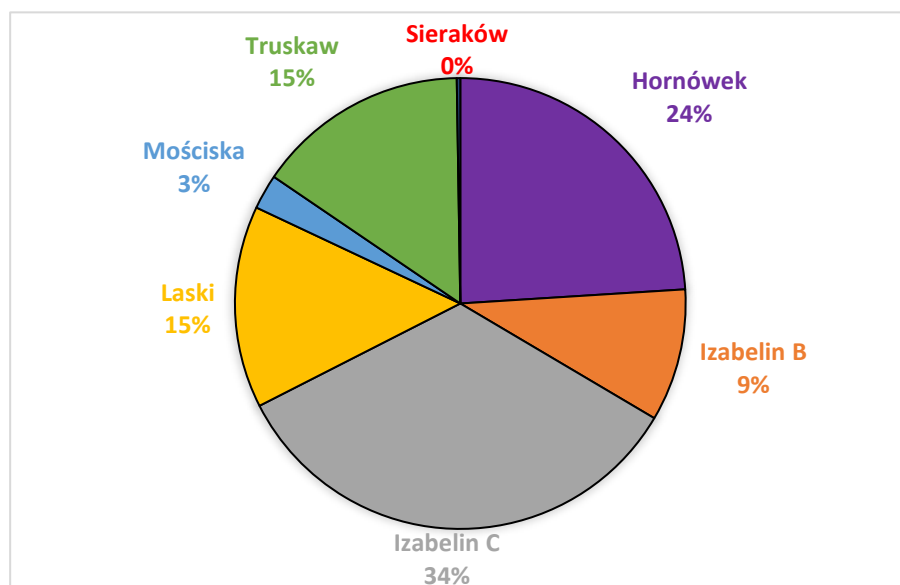
Tymczasowy Punkt Selektywnej Zbiórki Odpadów Komunalnych w gminie Izabelin mieści się w Izabelinie C przy ul. 3 Maja 42 (parking obok Urzędu Gminy).

Godziny otwarcia PSZOK: pon. – śr. 11:00 - 18:00, czwartek – nieczynne, pt., sob. 7:00 -14:00.

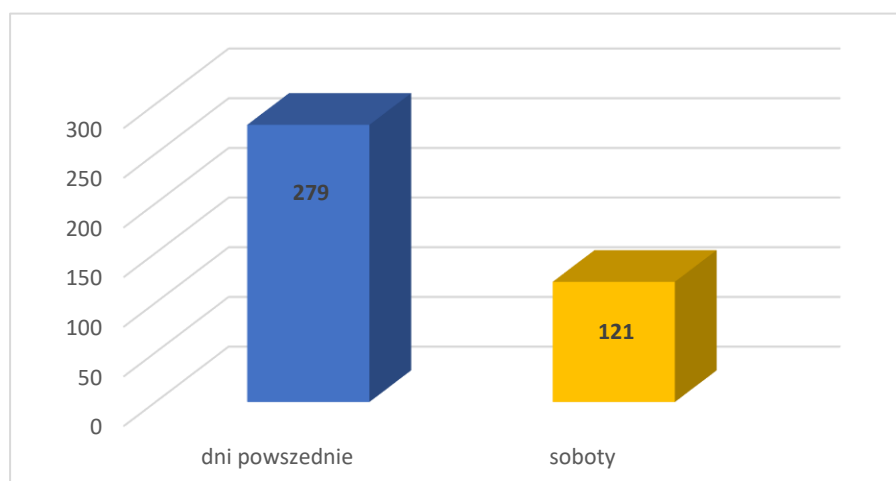
Przy oddawaniu odpadów należy podać indywidualny numer abonencki. Więcej informacji: <https://tiny.pl/ts68d>

Punkt odwiedziło w sumie 400 mieszkańców. Odwiedziny mieszkańców z poszczególnych miejscowości przedstawiają się następująco:

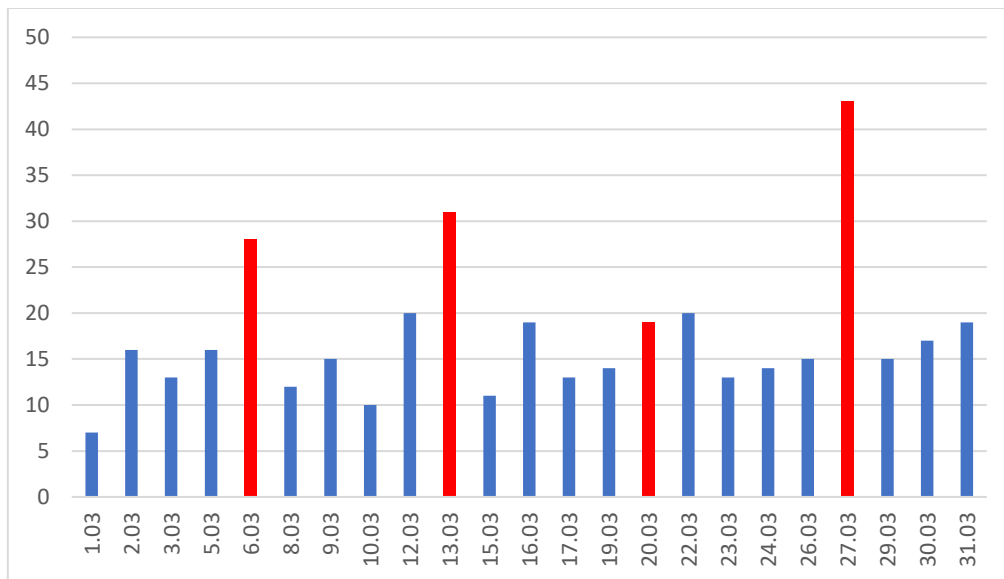
Izabelin C	136
Hornówek	96
Truskaw	61
Laski	58
Izabelin B	38
Mościska	10
Sieraków	1



Najwięcej odpadów przywieziono w soboty. W cztery soboty na 19 dni powszednich pracy PSZOK w marcu przywieziono 30% odpadów.



Liczba odwiedzin wahała się w dni powszednie od 7 do 20, natomiast w soboty od 19 do 43.



W miesiącu marcu największą popularnością, jeśli chodzi o frakcję przywiezionych odpadów, ponownie cieszyły się odpady poremontowe, budowlane oraz gruz. Mieszkańcy pozbyli się w ten sposób ponad 28140 kilogramów. Pozostałe ilości kształtowały się następująco:

Tworzywa sztuczne – 2700 kg.

Szkło – 1400 kg

Zużyty sprzęt elektroniczny – 1460 kg.

Biodpady – 7840 kg.

Odpady wielkogabarytowe – 16280 kg.

Świetlówki – 65 kg.

Przeterminowane leki – 128 kg.

Chemikalia – 30 kg.

Tekstylnia – 820 kg.

Opony – 1600 kg.

Baterie – 45 kg.

Przyjęta w PSZOK-u makulatura została przekazana w ramach akcji charytatywnej na leczenie Leosia.

Po odbiór odpadów przyjechało 35 haków firmy BYŚ, z czego 13 zabrało po 2 -3 kontenery jednocześnie. W sumie odebranych zostało 58 kontenerów KP-7. Po odbiór świetlówek i chemikaliów wykonane były dodatkowe podjazdy śmieciarek o mniejszej kubaturze.

Przy użyciu stacji kontroli jakości powietrza SmartCity, zainstalowanej na PSZOK-u, odbywa się stały monitoring jakości powietrza w zakresie siarkowodoru, amoniaku oraz lotnych związków organicznych.

Wszystkie bieżące odczyty pomiarowe wykazały wartości poniżej dopuszczalnych norm.

Żaden mieszkaniec nie skorzystał z dostępności przyczepki.