

SPRAWOZDANIE Z DZIAŁALNOŚCI PUNKTU SELEKTYWNEJ ZBIÓRKI ODPADÓW KOMUNALNYCH W MARCU 2020.

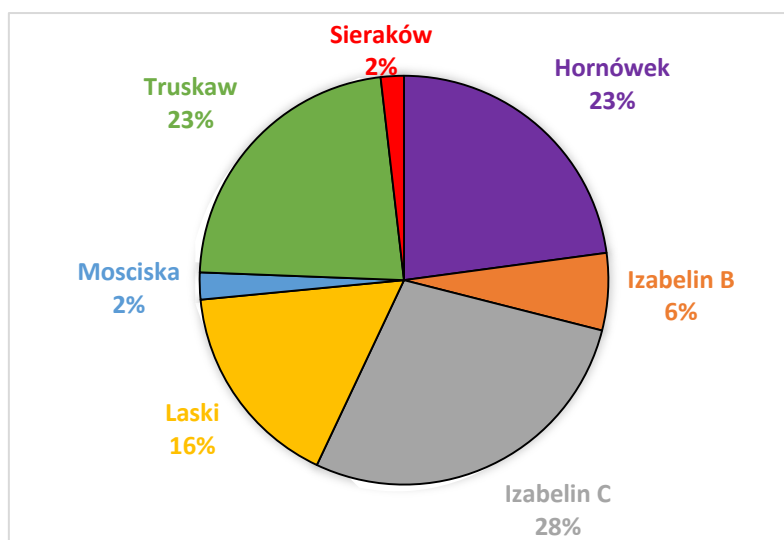
Tymczasowy Punkt Selektywnej Zbiórki Odpadów Komunalnych w gminie Izabelin mieści się w Izabelinie C przy ul. 3 Maja 42 (parking obok Urzędu Gminy).

Godziny otwarcia PSZOK: pon. – pt. 7:00 - 10:00 oraz 14:00 - 18:00 oraz soboty 10:00 -14:00.

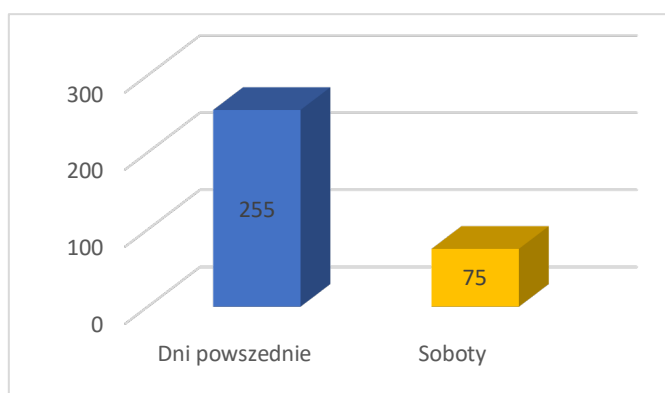
Przy oddawaniu odpadów należy podać indywidualny numer abonencki. Więcej informacji: <https://tiny.pl/ts68d>

Punkt odwiedziło w sumie 330 mieszkańców. Odwiedziny mieszkańców z poszczególnych miejscowości przedstawiają się następująco:

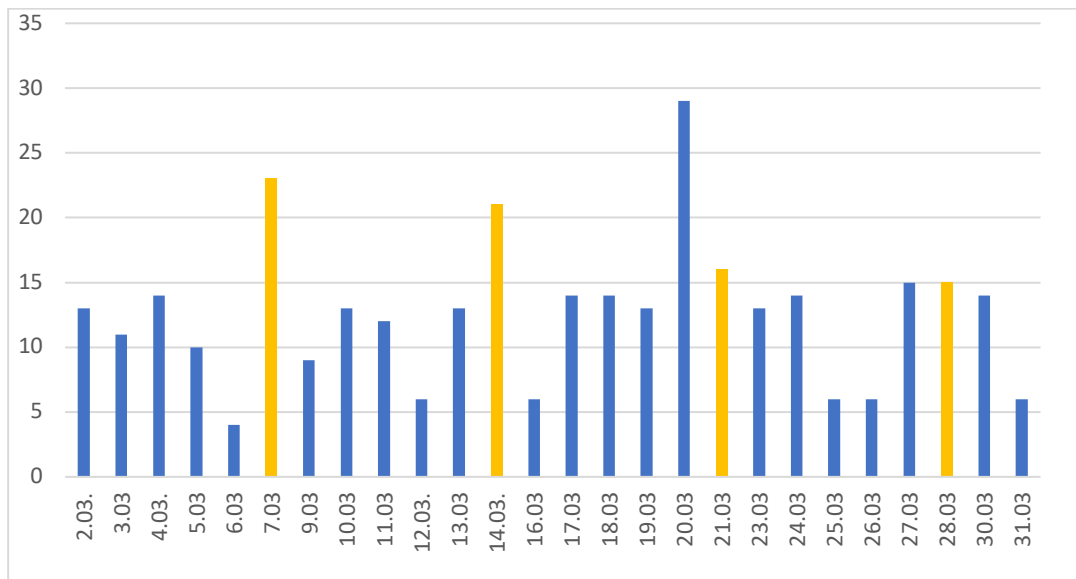
Izabelin C	92
Hornówek	75
Truskaw	76
Laski	54
Izabelin B	20
Mościska	7
Sieraków	6



Najwięcej odpadów przywożono w soboty. W cztery soboty na 22 dni robocze marca przywieziono aż 23% odpadów.



Liczba odwiedzin wahała się w dni powszednie od 4 do 29, natomiast w soboty od 15 do 23.



W miesiącu marcu największą popularnością, jeśli chodzi o frakcję przywiezionych odpadów, cieszyły się odpady poremontowe. Mieszkańcy pozbyli się w ten sposób ponad 6700 kilogramów. Pozostałe ilości kształtowały się następująco:

Papier – 365 worków

Szkoło – 70 worków

Tworzywa sztuczne – 242 worków

Zużyty sprzęt elektroniczny – 125 worków (odpady większe gabarytowo zostały przeliczone według objętości)

Biodpady – 254 worki

Odpady wielkogabarytowe – 111,50 m³.

Opony – 311 szt.

Świelówki – 2,4 kg.

Baterie i akumulatory – 4,1 kg.

Przeterminowane leki – 0,2 kg.

Chemikalia – 7,3 kg.

Tekstyliia – 28 worków

Po odbiór odpadów przyjechało 21 hakowców firmy BYŚ, z czego 6 zabrały po 2 -3 kontenery jednocześnie. W sumie odebranych zostało 47 kontenerów KP-7. Po tekstyliia, świelówki i baterie wykonane były dodatkowe podjazdy śmieciarek o mniejszej kubaturze.

Przy użyciu stacji kontroli jakości powietrza SmartCity, zainstalowanej na PSZOK-u, odbywa się stały monitoring jakości powietrza w zakresie siarkowodoru, amoniaku oraz lotnych związków organicznych.

Wszystkie bieżące odczyty pomiarowe wykazały wartości poniżej dopuszczalnych norm.