

SPRAWOZDANIE Z DZIAŁALNOŚCI PUNKTU SELEKTYWNEJ ZBIÓRKI ODPADÓW KOMUNALNYCH W MAJU 2023.

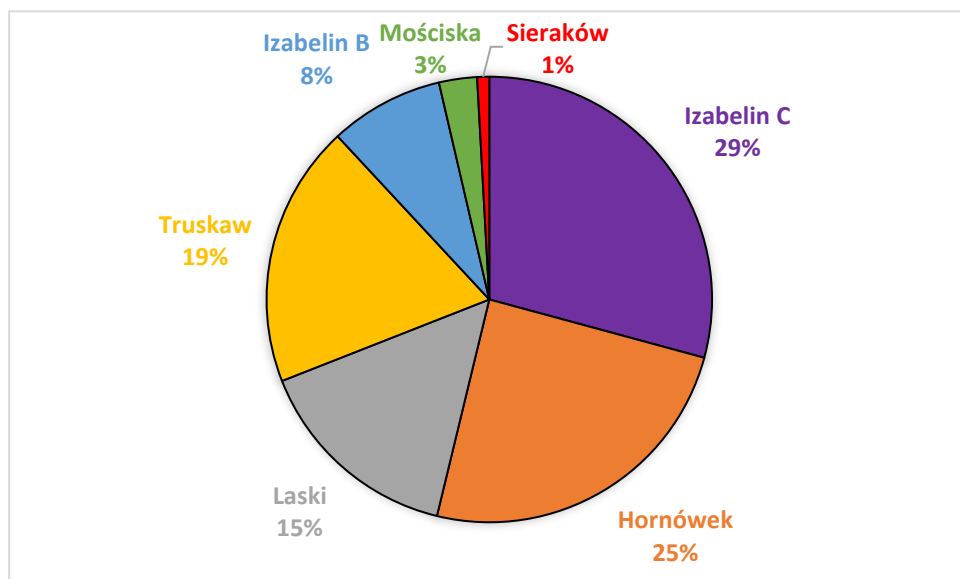
Tymczasowy Punkt Selektywnej Zbiórki Odpadów Komunalnych w gminie Izabelin mieści się w Izabelinie C przy ul. 3 Maja 42 (parking obok Urzędu Gminy).

Godziny otwarcia PSZOK: pon. – śr. 11:00 - 18:00, czwartek – nieczynne, pt., sob. 7:00 -14:00.

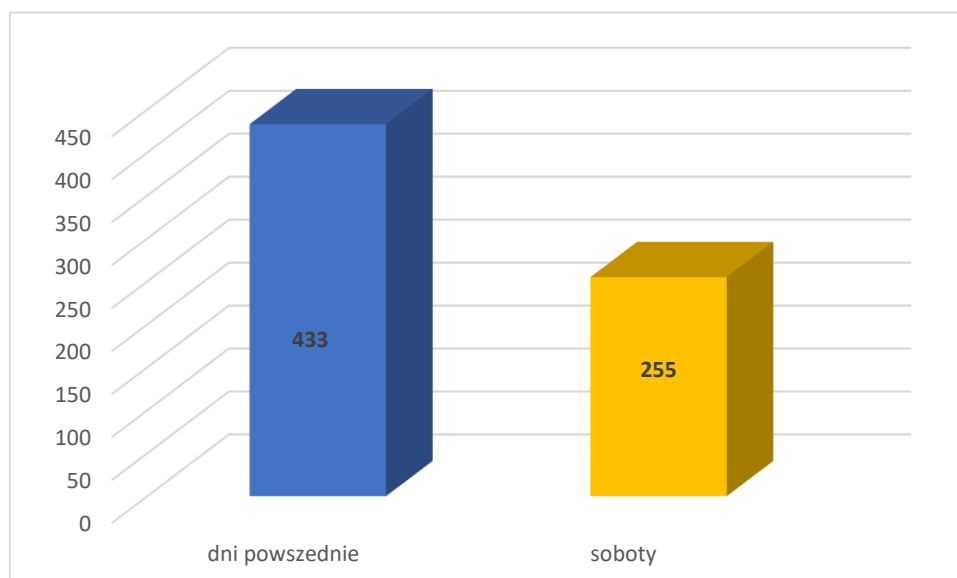
Przy oddawaniu odpadów należy podać indywidualny numer abonencki. Więcej informacji: <https://tiny.pl/ts68d>

Punkt odwiedziło w sumie 688 mieszkańców. Odwiedziny mieszkańców z poszczególnych miejscowości przedstawiają się następująco:

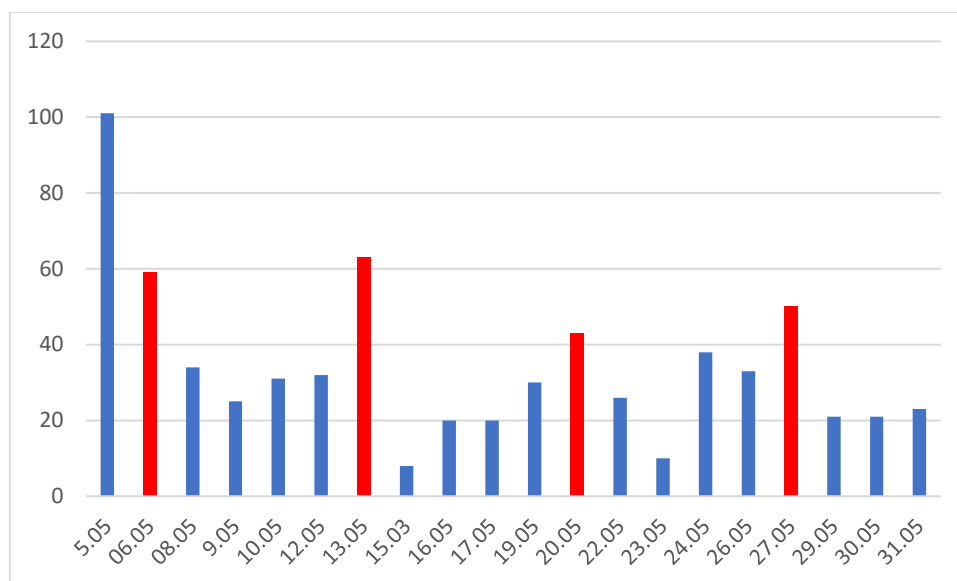
Izabelin C	201
Hornówek	169
Truskaw	131
Laski	105
Izabelin B	57
Mościska	19
Sieraków	6



Najwięcej odpadów przywieziono w soboty. W cztery soboty pracujące na 16 dni powszednich pracy PSZOK w maju przywieziono niemal 37% odpadów.



Liczba odwiedzin wahała się w dni powszednie od 8 do 100, natomiast w soboty od 43 do 63.



W miesiącu maju największą popularnością, jeśli chodzi o frakcję przywiezionych odpadów, cieszyły się odpady remontowe, rozbiórkowe i papa. Mieszkańcy pozbyli się w ten sposób 29620 kilogramów odpadów. Pozostałe ilości kształtowały się następująco:

Tworzywa sztuczne – 2460 kg.

Szkło – 1360 kg.

Zużyty sprzęt elektroniczny – 3680 kg.

Biodpady – 7300 kg.

Odpady wielkogabarytowe – 11920 kg.

Świetlówki – 40 kg.

Tekstylia – 1680 kg.

Opony – 2040 kg.

Przeterminowane leki – 60 kg.

Baterie – 160 kg.

Chemikalia – 280 kg.

Przyjęta w PSZOK-u makulatura i złom zostały przekazane w ramach akcji charytatywnej na leczenie Leosia.

Po odbiór odpadów przyjechało 28 hakowców firmy BYŚ, z czego 18 zabrało po 2 -3 kontenery jednocześnie. W sumie odebranych zostało 65 kontenerów KP-7. Po odbiór świetlówek i chemikaliów wykonane były dodatkowe podjazdy śmieciarek o mniejszej kubaturze.

Przy użyciu stacji kontroli jakości powietrza SmartCity, zainstalowanej na PSZOK-u, odbywa się stały monitoring jakości powietrza w zakresie siarkowodoru, amoniaku oraz lotnych związków organicznych.

Wszystkie bieżące odczyty pomiarowe wykazały wartości poniżej dopuszczalnych norm.

Trzynastu mieszkańców skorzystało z dostępności przyczepki.