

## SPRAWOZDANIE Z DZIAŁALNOŚCI PUNKTU SELEKTYWNEJ ZBIÓRKI ODPADÓW KOMUNALNYCH W MAJU 2022.

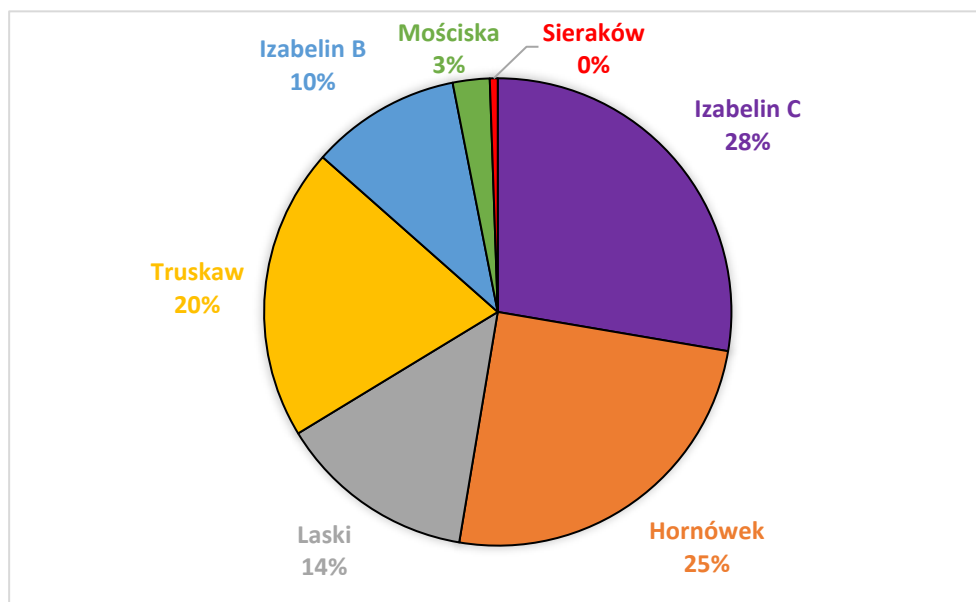
Tymczasowy Punkt Selektywnej Zbiórki Odpadów Komunalnych w gminie Izabelin mieści się w Izabelinie C przy ul. 3 Maja 42 (parking obok Urzędu Gminy).

Godziny otwarcia PSZOK: pon. – śr. 11:00 - 18:00, czwartek – nieczynne, pt., sob. 7:00 -14:00.

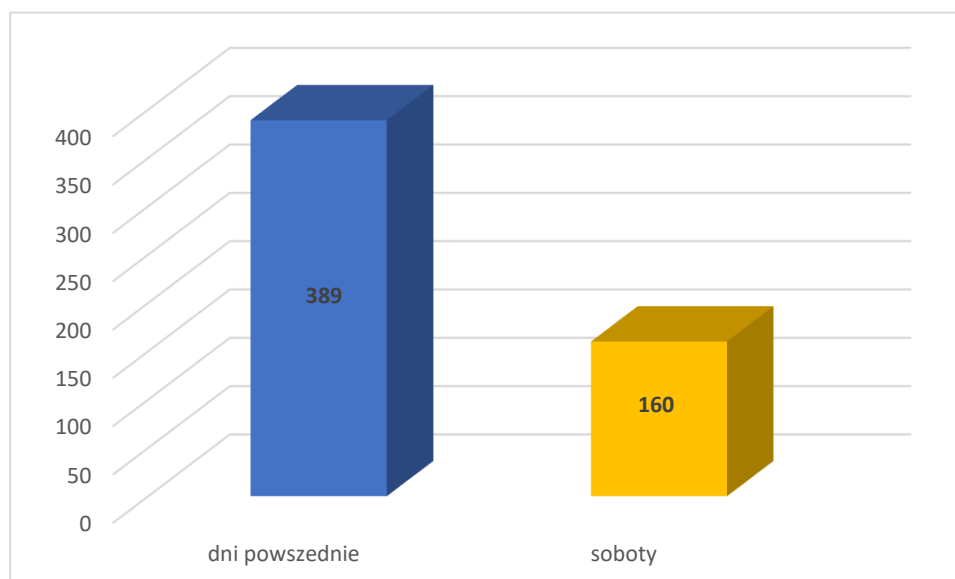
Przy oddawaniu odpadów należy podać indywidualny numer abonencki. Więcej informacji: <https://tiny.pl/ts68d>

Punkt odwiedziło w sumie 549 mieszkańców. Odwiedziny mieszkańców z poszczególnych miejscowości przedstawiają się następująco:

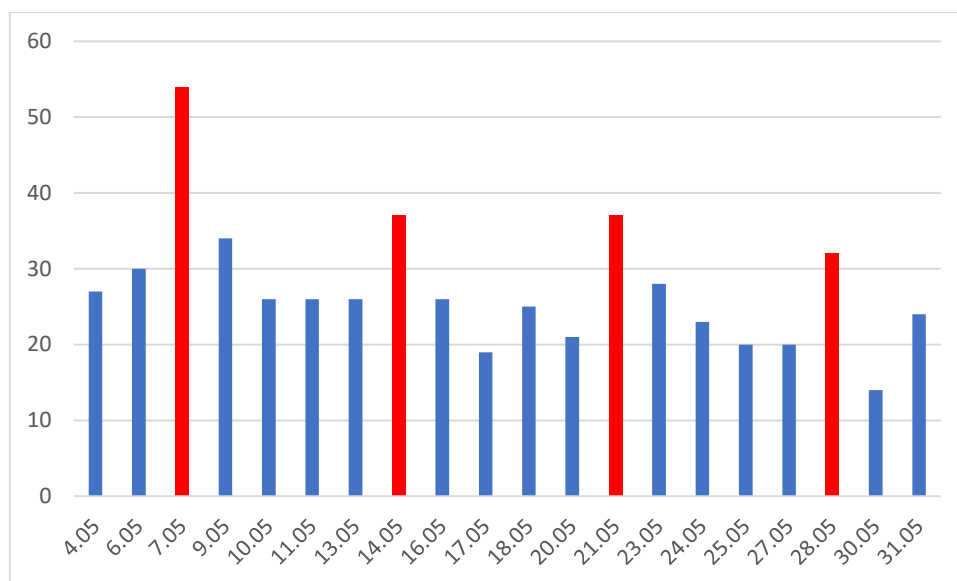
Izabelin C	152
Hornówek	137
Truskaw	111
Laski	75
Izabelin B	57
Mościska	14
Sieraków	3



Najwięcej odpadów przywieziono w soboty. W cztery soboty na 15 dni powszednich pracy PSZOK w kwietniu przywieziono 29% odpadów.



Liczba odwiedzin wahała się w dni powszednie od 14 do 34, natomiast w soboty od 32 do 54.



W miesiącu maju największą popularnością, jeśli chodzi o frakcję przywiezionych odpadów, cieszyły się odpady remontowe, rozbiórkowe i papa. Mieszkańcy pozbyli się w ten sposób 26380 kilogramów odpadów. Pozostałe ilości kształtowały się następująco:

Tworzywa sztuczne – 2540 kg.

Szkło – 1460 kg.

Zużyty sprzęt elektroniczny – 2100 kg.

Biodopady – 6180 kg.

Odpady wielkogabarytowe – 9180 kg.

Przeterminowane leki – 115 kg.

Opony – 4440 kg.

Chemikalia – 580 kg.

Tekstylnia – 1560 kg.

Baterie – 160 kg.

Przyjęta w PSZOK-u makulatura i złom zostały przekazane w ramach akcji charytatywnej na leczenie Leosia.

Po odbiór odpadów przyjechało 27 hakowców firmy BYŚ, z czego 20 zabrało po 2 -3 kontenery jednocześnie. W sumie odebranych zostało 64 kontenerów KP-7. Po odbiór świetlówek i chemikaliów wykonane były dodatkowe podjazdy śmieciarek o mniejszej kubaturze.

Przy użyciu stacji kontroli jakości powietrza SmartCity, zainstalowanej na PSZOK-u, odbywa się stały monitoring jakości powietrza w zakresie siarkowodoru, amoniaku oraz lotnych związków organicznych.

Wszystkie bieżące odczyty pomiarowe wykazały wartości poniżej dopuszczalnych norm.

Dwóch mieszkańców skorzystało z dostępności przyczepki.