

SPRAWOZDANIE Z DZIAŁALNOŚCI PUNKTU SELEKTYWNEJ ZBIÓRKI ODPADÓW KOMUNALNYCH W MAJU 2020.

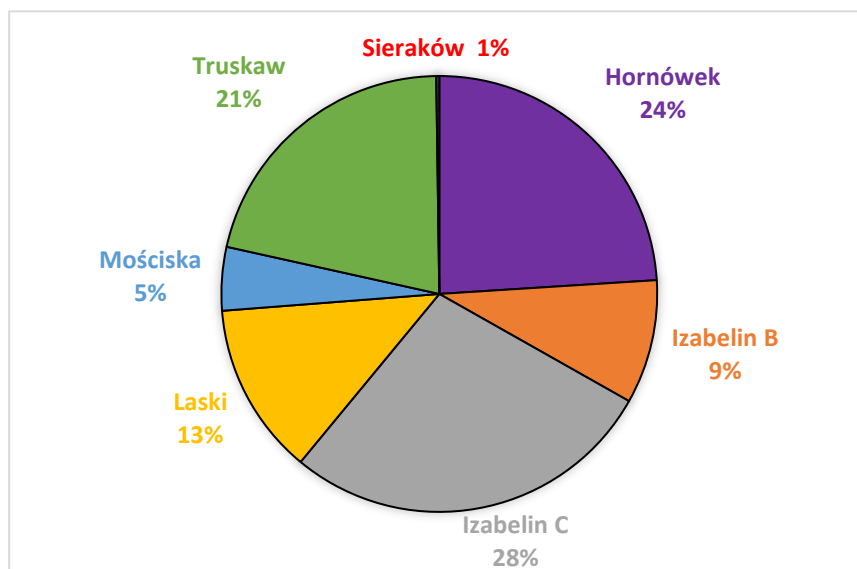
Tymczasowy Punkt Selektywnej Zbiórki Odpadów Komunalnych w gminie Izabelin mieści się w Izabelinie C przy ul. 3 Maja 42 (parking obok Urzędu Gminy).

Godziny otwarcia PSZOK: pon. – pt. 7:00 - 10:00 oraz 14:00 - 18:00 oraz soboty 10:00 -14:00.

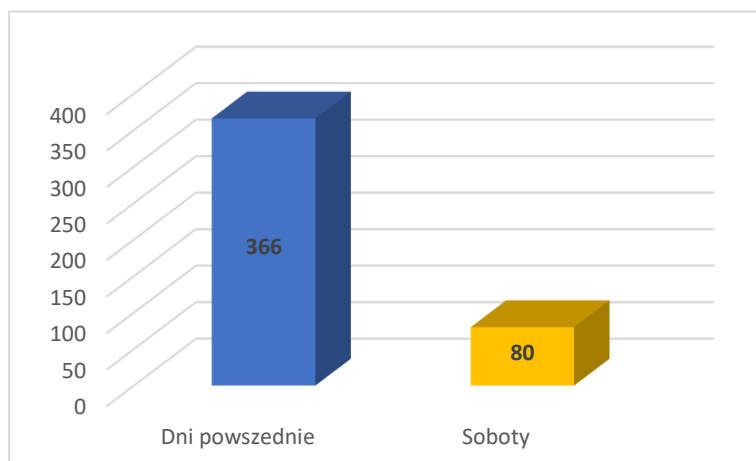
Przy oddawaniu odpadów należy podać indywidualny numer abonencki. Więcej informacji: <https://tiny.pl/ts68d>

Punkt odwiedziło w sumie 446 mieszkańców. Odwiedziny mieszkańców z poszczególnych miejscowości przedstawiają się następująco:

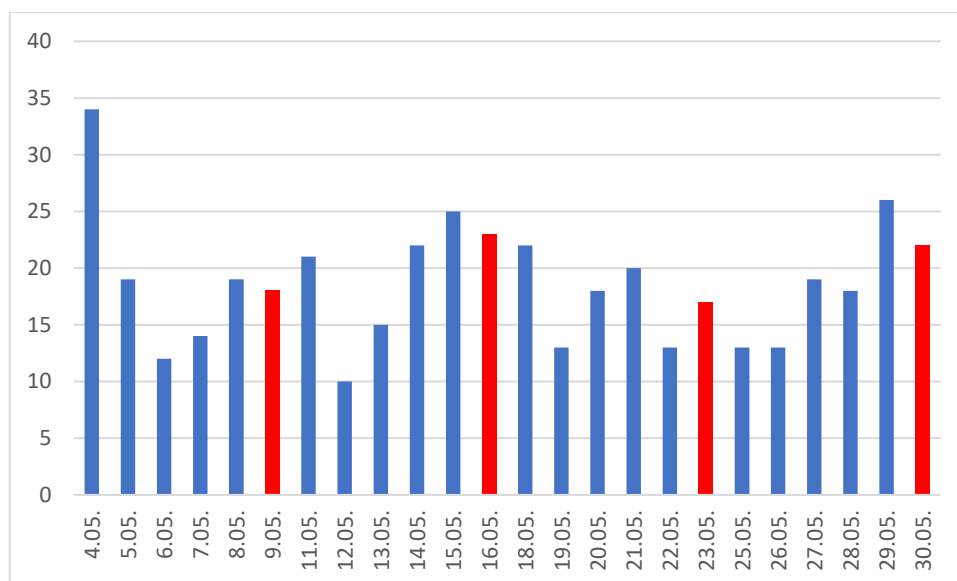
Izabelin C	124
Hornówek	107
Truskaw	95
Laski	57
Izabelin B	41
Mościska	21
Sieraków	1



Najwięcej odpadów przywożono w soboty. W cztery soboty na 20 dni roboczych maja przywieziono aż 18 % odpadów.



Liczba odwiedzin wahała się w dni powszednie od 10 do 34, natomiast w soboty od 17 do 23.



W miesiącu maju największą popularnością, jeśli chodzi o frakcję przywiezionych odpadów, ponownie cieszyły się odpady poremontowe. Mieszkańcy pozbyli się w ten sposób prawie 8500 kilogramów. Pozostałe ilości kształtowały się następująco:

Papier – 305 worków

Szkło – 96 worków

Tworzywa sztuczne – 287 worków

Zużyty sprzęt elektroniczny – 122 worki (odpady większe gabarytowo zostały przeliczone według objętości)

Biodpady – 273 worków

Odpady wielkogabarytowe – 144,80 m³.

Opony – 232 szt.

Świetlówki – 8 kg.

Baterie i akumulatory – 18 kg.

Przeterminowane leki – 6 kg.

Chemikalia – 13 kg.

Tekstylia – 64 worków

Po odbiór odpadów przyjechało 19 hakowców firmy BYŚ, z czego 18 zabrało po 2 -3 kontenery jednocześnie. W sumie odebranych zostało 55 kontenerów KP-7. Po tekstylia, świetlówki, leki, chemikalia i baterie wykonane były dodatkowe podjazdy śmieciarek o mniejszej kubaturze.

Przy użyciu stacji kontroli jakości powietrza SmartCity, zainstalowanej na PSZOK-u, odbywa się stały monitoring jakości powietrza w zakresie siarkowodoru, amoniaku oraz lotnych związków organicznych.

Wszystkie bieżące odczyty pomiarowe wykazały wartości poniżej dopuszczalnych norm.