

**SPRAWOZDANIE Z DZIAŁALNOŚCI PUNKTU SELEKTYWNEJ ZBIÓRKI ODPADÓW KOMUNALNYCH
W LISTOPADZIE 2022.**

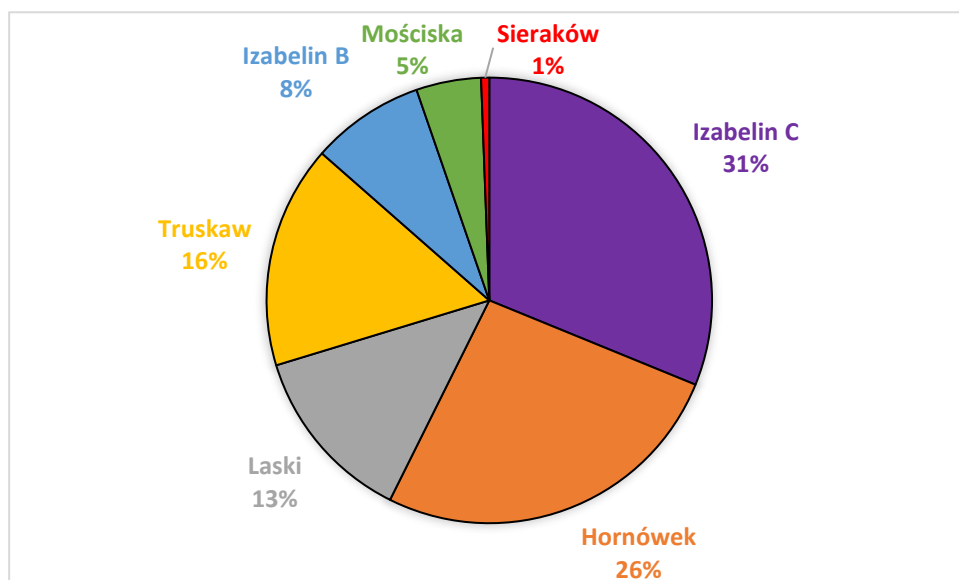
Tymczasowy Punkt Selektywnej Zbiórki Odpadów Komunalnych w gminie Izabelin mieści się w Izabelinie C przy ul. 3 Maja 42 (parking obok Urzędu Gminy).

Godziny otwarcia PSZOK: pon. – śr. 11:00 - 18:00, czwartek – nieczynne, pt., sob. 7:00 -14:00.

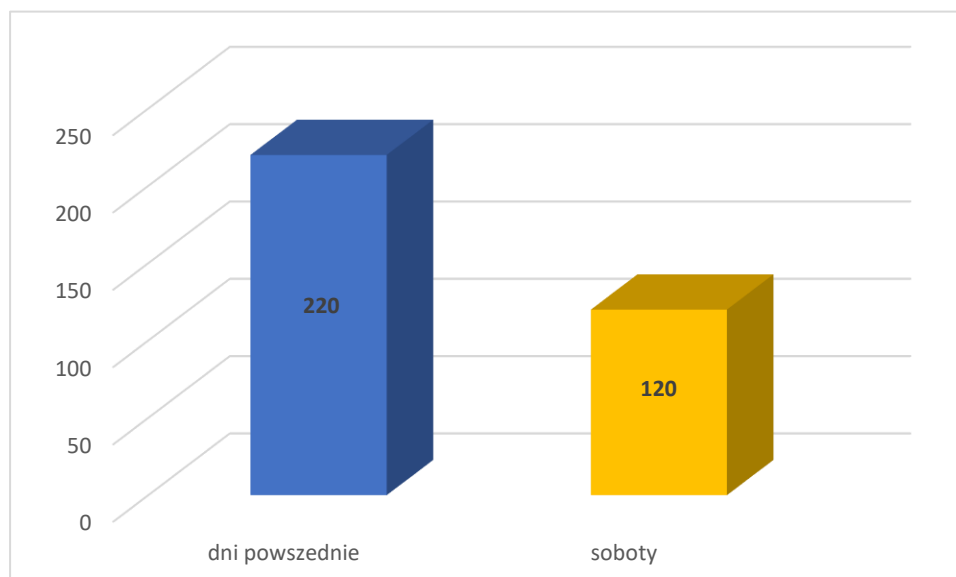
Przy oddawaniu odpadów należy podać indywidualny numer abonencki. Więcej informacji: <https://tiny.pl/ts68d>

Punkt odwiedziło w sumie 340 mieszkańców. Odwiedziny mieszkańców z poszczególnych miejscowości przedstawiają się następująco:

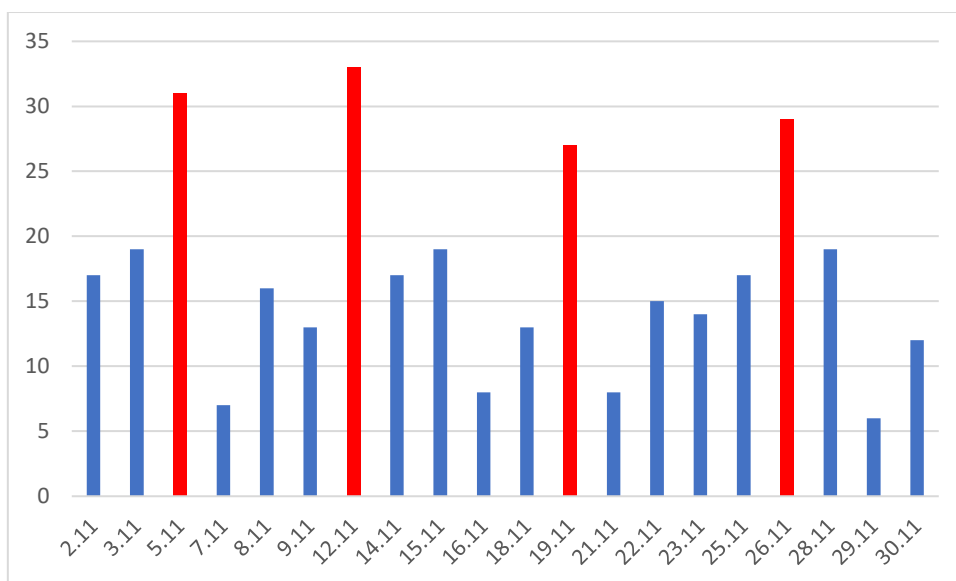
Izabelin C	106
Hornówek	89
Truskaw	55
Laski	44
Izabelin B	28
Mościska	16
Sieraków	2



Najwięcej odpadów przywieziono w soboty. W cztery soboty na 16 dni powszednich pracy PSZOK w listopadzie przywieziono ponad 35 % odpadów.



Liczba odwiedzin wahała się w dni powszednie od 6 do 19, natomiast w soboty od 27 do 33.



W miesiącu listopadzie największą popularnością, jeśli chodzi o frakcję przywiezionych odpadów, cieszyły się odpady remontowe, rozbiórkowe i papa. Mieszkańcy pozbyli się w ten sposób 13860 kilogramów odpadów. Pozostałe ilości kształtowały się następująco:

Tworzywa sztuczne – 1260 kg.

Zużyty sprzęt elektroniczny – 2000 kg.

Biodpady – 6400 kg.

Odpady wielkogabarytowe – 10260 kg.

Przeterminowane leki – 80 kg.

Opony – 1660 kg.

Chemikalia – 160 kg.

Tekstylia – 1080 kg.

Świelówki – 110 kg.

Baterie – 120 kg.

Przyjęta w PSZOK-u makulatura i złom zostały przekazane w ramach akcji charytatywnej na leczenie Leosia.

Po odbiór odpadów przyjechało 21 hakowców firmy BYŚ, z czego 13 zabrało po 2 -3 kontenery jednocześnie. W sumie odebranych zostało 47 kontenerów KP-7. Po odbiór świelówek i chemikaliów wykonane były dodatkowe podjazdy śmieciarek o mniejszej kubaturze.

Przy użyciu stacji kontroli jakości powietrza SmartCity, zainstalowanej na PSZOK-u, odbywa się stały monitoring jakości powietrza w zakresie siarkowodoru, amoniaku oraz lotnych związków organicznych.

Wszystkie bieżące odczyty pomiarowe wykazały wartości poniżej dopuszczalnych norm.

Siedmiu mieszkańców skorzystało z dostępności przyczepki.