

**SPRAWOZDANIE Z DZIAŁALNOŚCI PUNKTU SELEKTYWNEJ ZBIÓRKI ODPADÓW KOMUNALNYCH  
W LISTOPADZIE 2021.**

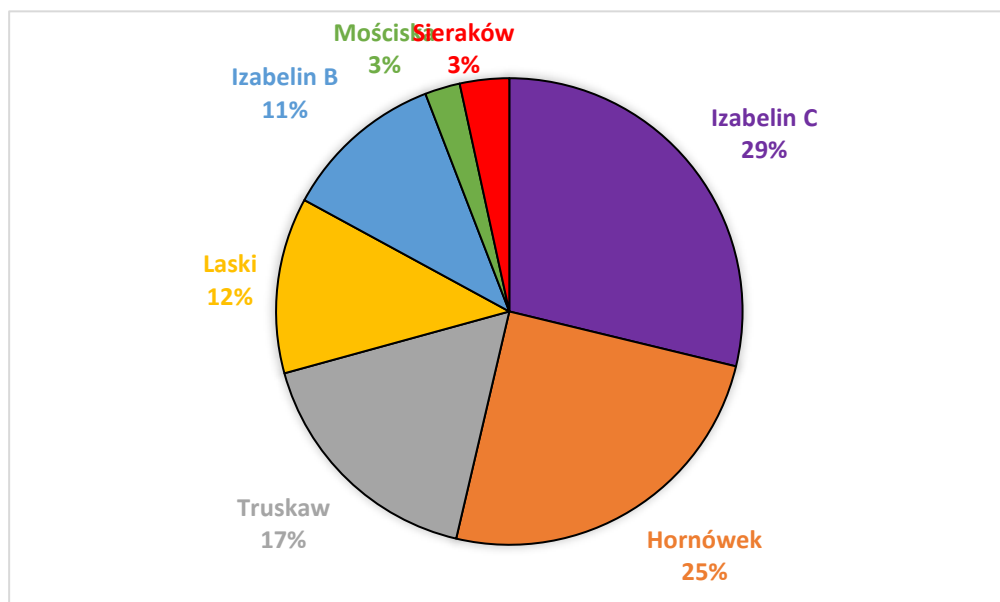
Tymczasowy Punkt Selektywnej Zbiórki Odpadów Komunalnych w gminie Izabelin mieści się w Izabelinie C przy ul. 3 Maja 42 (parking obok Urzędu Gminy).

Godziny otwarcia PSZOK: pon. – śr. 11:00 - 18:00, czwartek – nieczynne, pt., sob. 7:00 -14:00.

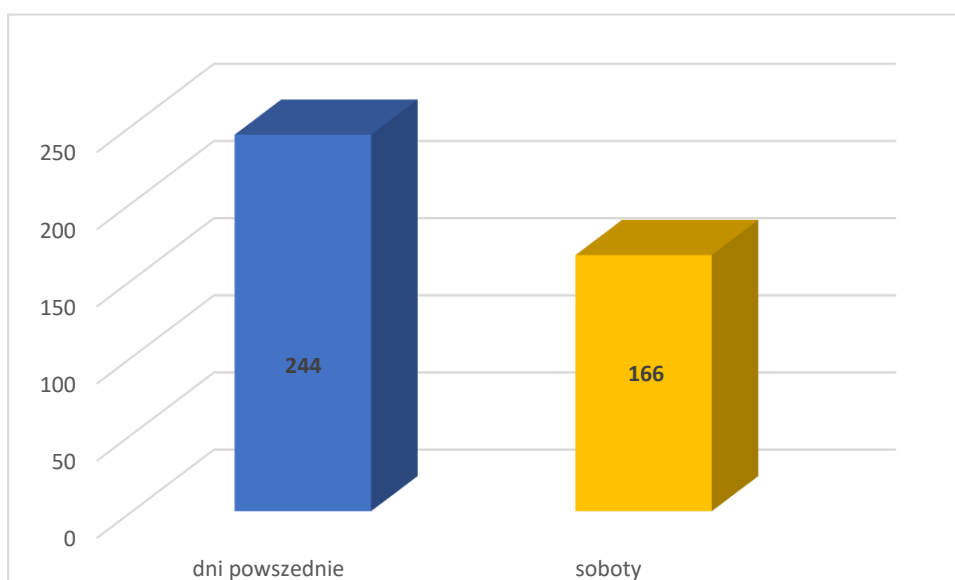
Przy oddawaniu odpadów należy podać indywidualny numer abonencki. Więcej informacji: <https://tiny.pl/ts68d>

Punkt odwiedziło w sumie 410 mieszkańców. Odwiedziny mieszkańców z poszczególnych miejscowości przedstawiają się następująco:

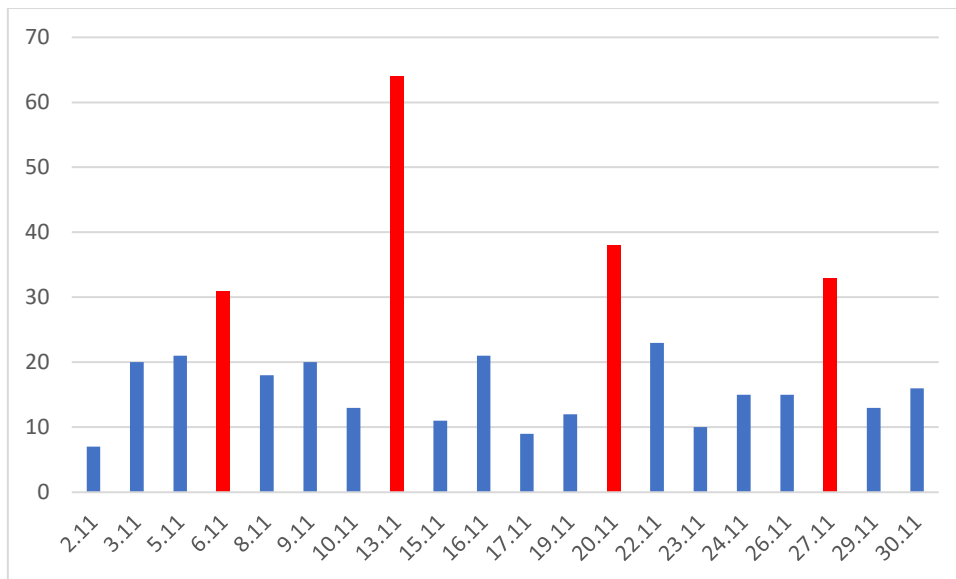
Izabelin C	118
Hornówek	102
Truskaw	70
Laski	50
Izabelin B	46
Mościska	10
Sieraków	14



Najwięcej odpadów przywożono w soboty. W cztery soboty na 16 dni powszednich pracy PSZOK w listopadzie przywieziono 40% odpadów.



Liczba odwiedzin wahała się w dni powszednie od 7 do 23, natomiast w soboty od 31 do 64.



W miesiącu listopadzie największą popularnością, jeśli chodzi o frakcję przywiezionych odpadów, ponownie cieszyły się odpady poremontowe, budowlane oraz gruz. Mieszkańcy pozbyli się w ten sposób ponad 18400 kilogramów. Pozostałe ilości kształtowały się następująco:

Tworzywa sztuczne – 1760 kg.

Szkło – 1900 kg.

Zużyty sprzęt elektroniczny – 1120 kg.

Biodpady – 5060 kg.

Odpady wielkogabarytowe – 7840 kg.

Przeterminowane leki – 174 kg.

Chemikalia – 400 kg.

Tekstylia – 9640 kg.

Opony – 2540 kg.

Świelówki – 40 kg.

Baterie – 220 kg

Przyjęta w PSZOK-u makulatura i złom zostały przekazane w ramach akcji charytatywnej na leczenie Leosia.

Po odbiór odpadów przyjechało 25 hakowców firmy BYŚ, z czego 13 zabrało po 2 -3 kontenery jednocześnie. W sumie odebranych zostało 45 kontenerów KP-7. Po odbiór świelówek i chemikaliów wykonane były dodatkowe podjazdy śmieciarek o mniejszej kubaturze.

Przy użyciu stacji kontroli jakości powietrza SmartCity, zainstalowanej na PSZOK-u, odbywa się stały monitoring jakości powietrza w zakresie siarkowodoru, amoniaku oraz lotnych związków organicznych.

Wszystkie bieżące odczyty pomiarowe wykazały wartości poniżej dopuszczalnych norm.

Dwóch mieszkańców skorzystało z dostępności przyczepki.