

SPRAWOZDANIE Z DZIAŁALNOŚCI PUNKTU SELEKTYWNEJ ZBIÓRKI ODPADÓW KOMUNALNYCH W LIPCU 2022.

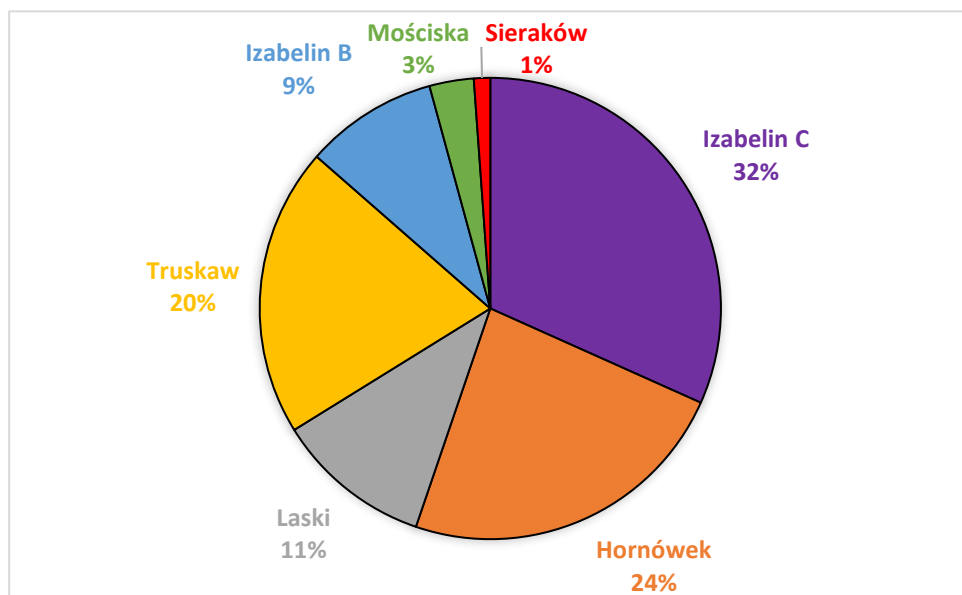
Tymczasowy Punkt Selektywnej Zbiórki Odpadów Komunalnych w gminie Izabelin mieści się w Izabelinie C przy ul. 3 Maja 42 (parking obok Urzędu Gminy).

Godziny otwarcia PSZOK: pon. – śr. 11:00 - 18:00, czwartek – nieczynne, pt., sob. 7:00 -14:00.

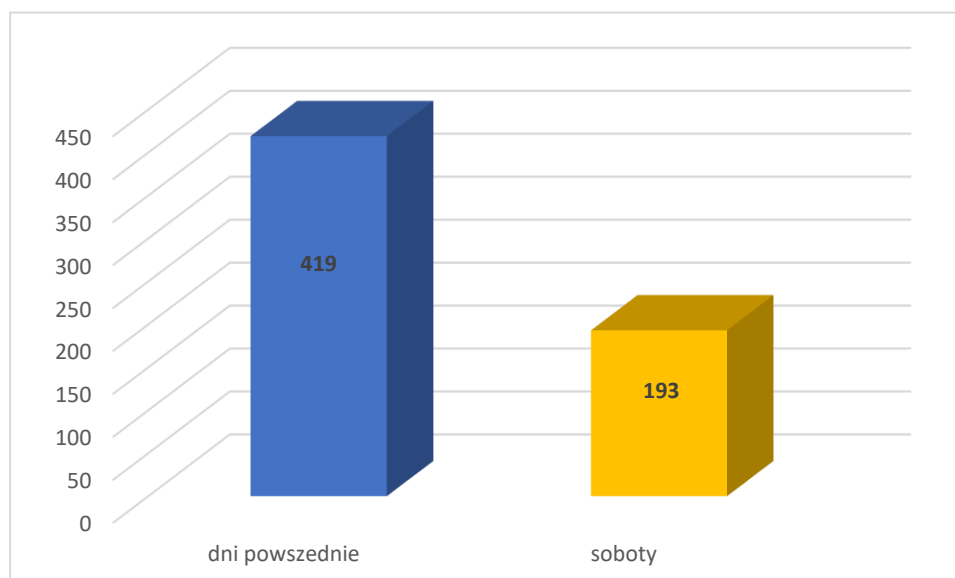
Przy oddawaniu odpadów należy podać indywidualny numer abonencki. Więcej informacji: <https://tiny.pl/ts68d>

Punkt odwiedziło w sumie 612 mieszkańców. Odwiedziny mieszkańców z poszczególnych miejscowości przedstawiają się następująco:

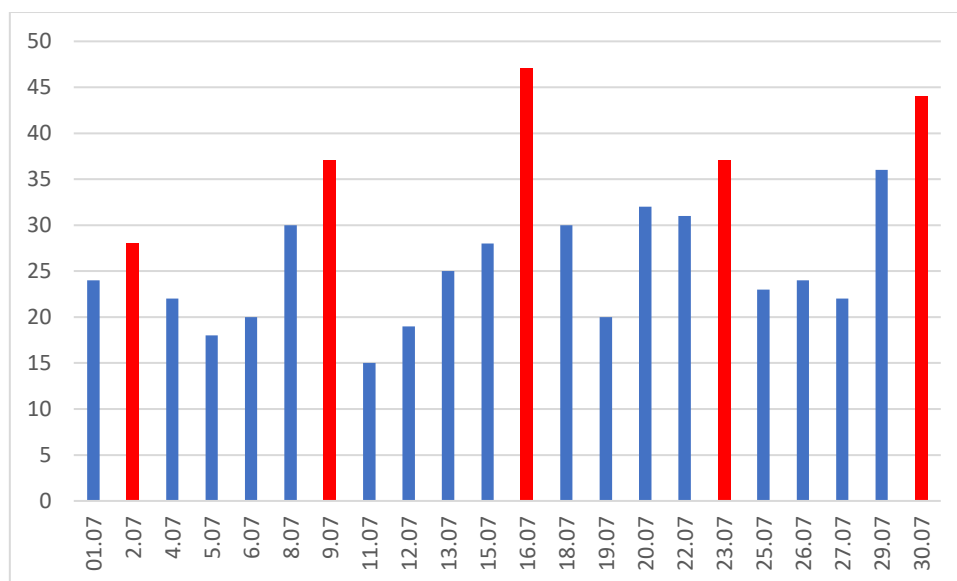
Izabelin C	194
Hornówek	144
Truskaw	124
Laski	67
Izabelin B	57
Mościska	19
Sieraków	7



Najwięcej odpadów przywożono w soboty. W pięć sobót na 17 dni powszednich pracy PSZOK w lipcu przywieziono 31% odpadów.



Liczba odwiedzin wahała się w dni powszednie od 15 do 36, natomiast w soboty od 37 do 47.



W miesiącu lipcu największą popularnością, jeśli chodzi o frakcję przywiezionych odpadów, cieszyły się odpady remontowe, rozbiórkowe i papa. Mieszkańcy pozbyli się w ten sposób 30320 kilogramów odpadów. Pozostałe ilości kształtowały się następująco:

Tworzywa sztuczne – 2540 kg.

Szkło – 1360 kg.

Zużyty sprzęt elektroniczny – 420 kg.

Biodopady – 7200 kg.

Odpady wielkogabarytowe – 8640 kg.

Przeterminowane leki – 120 kg.

Opony – 1880 kg.

Chemikalia – 340 kg.

Tekstylnia – 1580 kg.

Świetlówki – 40 kg.

Przyjęta w PSZOK-u makulatura i złom zostały przekazane w ramach akcji charytatywnej na leczenie Leosia.

Po odbiór odpadów przyjechało 27 hakowców firmy BYŚ, z czego 19 zabrało po 2-3 kontenery jednocześnie. W sumie odebranych zostało 58 kontenerów KP-7. Po odbiór świetlówek i chemikaliów wykonane były dodatkowe podjazdy śmieciarek o mniejszej kubaturze.

Przy użyciu stacji kontroli jakości powietrza SmartCity, zainstalowanej na PSZOK-u, odbywa się stały monitoring jakości powietrza w zakresie siarkowodoru, amoniaku oraz lotnych związków organicznych.

Wszystkie bieżące odczyty pomiarowe wykazały wartości poniżej dopuszczalnych norm.

Trzech mieszkańców skorzystało z dostępności przyczepki.