

SPRAWOZDANIE Z DZIAŁALNOŚCI PUNKTU SELEKTYWNEJ ZBIÓRKI ODPADÓW KOMUNALNYCH W LIPCU 2021.

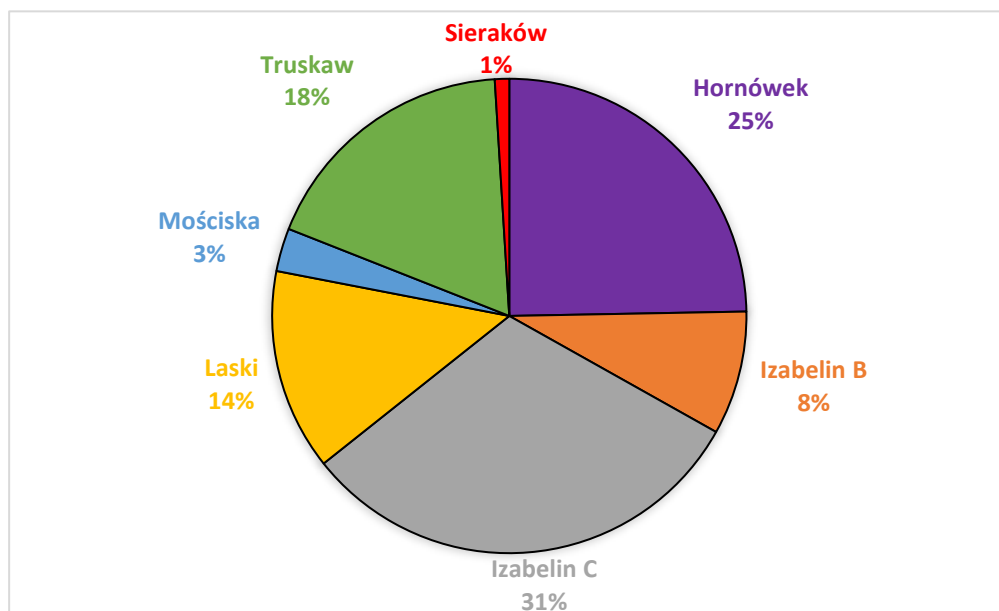
Tymczasowy Punkt Selektywnej Zbiórki Odpadów Komunalnych w gminie Izabelin mieści się w Izabelinie C przy ul. 3 Maja 42 (parking obok Urzędu Gminy).

Godziny otwarcia PSZOK: pon. – śr. 11:00 - 18:00, czwartek – nieczynne, pt., sob. 7:00 -14:00.

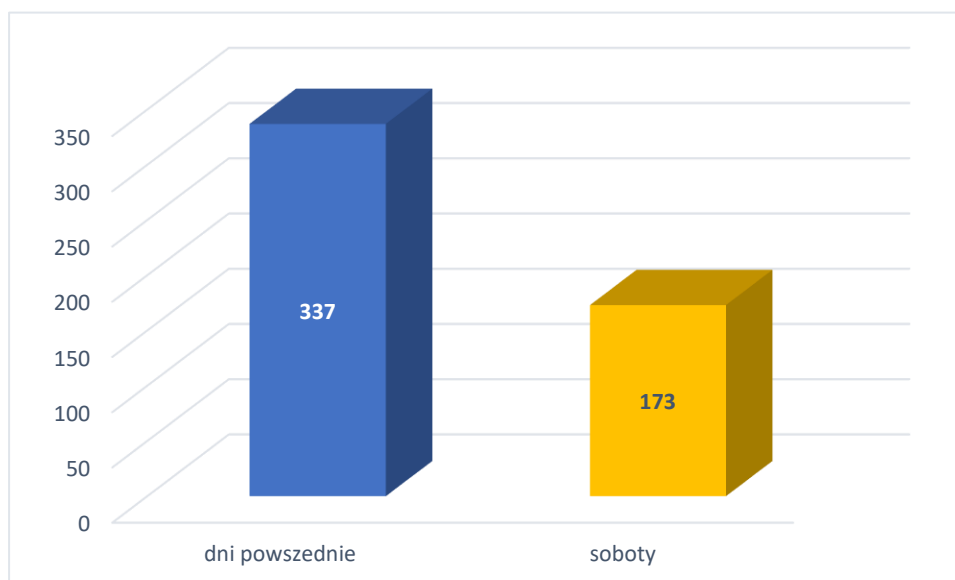
Przy oddawaniu odpadów należy podać indywidualny numer abonencki. Więcej informacji: <https://tiny.pl/ts68d>

Punkt odwiedziło w sumie 510 mieszkańców. Odwiedziny mieszkańców z poszczególnych miejscowości przedstawiają się następująco:

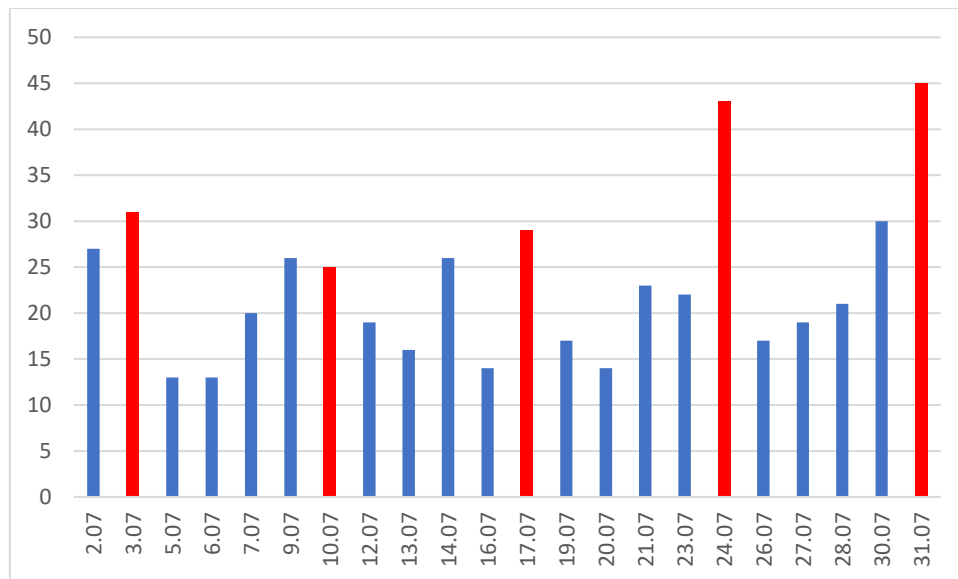
Izabelin C	159
Hornówek	126
Truskaw	92
Laski	70
Izabelin B	43
Mościska	15
Sieraków	5



Najwięcej odpadów przywożono w soboty. W pięć sobót na 17 dni powszednich pracy PSZOK w lipcu przywieziono 34% odpadów.



Liczba odwiedzin wahała się w dni powszednie od 13 do 30, natomiast w soboty od 25 do 45.



W miesiącu lipcu największą popularnością, jeśli chodzi o frakcję przywiezionych odpadów, ponownie cieszyły się odpady poremontowe, budowlane oraz gruz. Mieszkańcy pozbyli się w ten sposób ponad 31320 kilogramów. Pozostałe ilości kształtowały się następująco:

Tworzywa sztuczne – 3760 kg.

Szkło – 1900 kg.

Zużyty sprzęt elektroniczny – 1160 kg.

Biodpady – 5020 kg.

Odpady wielkogabarytowe – 9360 kg.

Przeterminowane leki – 78 kg.

Chemikalia – 385 kg.

Tekstylnia – 1100 kg.

Opony – 2340 kg.

Świelówki – 50 kg

Przyjęta w PSZOK-u makulatura i złom zostały przekazane w ramach akcji charytatywnej na leczenie Leosia.

Po odbiór odpadów przyjechało 30 hakowców firmy BYŚ, z czego 18 zabrało po 2 -3 kontenery jednocześnie. W sumie odebranych zostało 58 kontenerów KP-7. Po odbiór świelówek i chemikaliów wykonane były dodatkowe podjazdy śmieciarek o mniejszej kubaturze.

Przy użyciu stacji kontroli jakości powietrza SmartCity, zainstalowanej na PSZOK-u, odbywa się stały monitoring jakości powietrza w zakresie siarkowodoru, amoniaku oraz lotnych związków organicznych.

Wszystkie bieżące odczyty pomiarowe wykazały wartości poniżej dopuszczalnych norm.

Trzech mieszkańców skorzystało z dostępności przyczepki.