

SPRAWOZDANIE Z DZIAŁALNOŚCI PUNKTU SELEKTYWNEJ ZBIÓRKI ODPADÓW KOMUNALNYCH W KWIETNIU 2023.

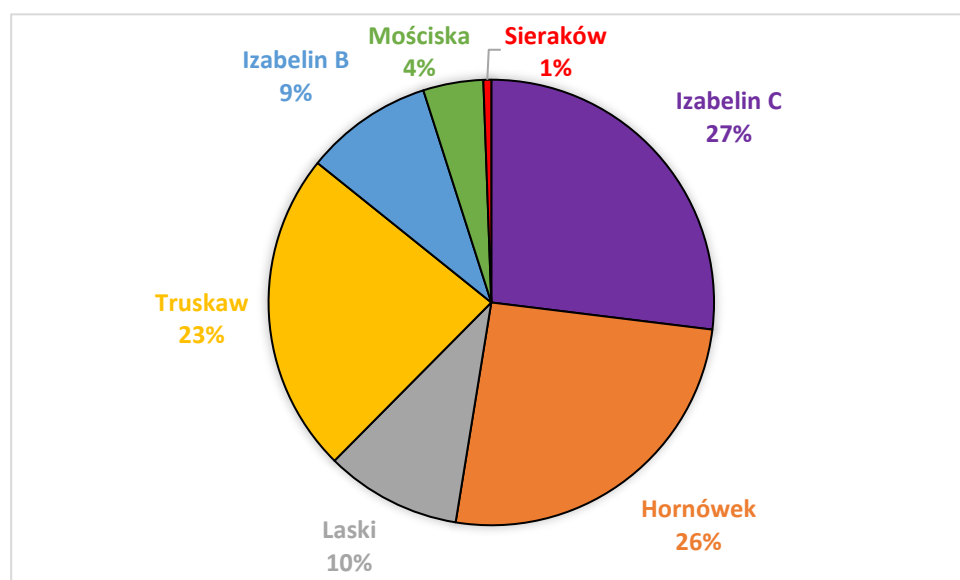
Tymczasowy Punkt Selektywnej Zbiórki Odpadów Komunalnych w gminie Izabelin mieści się w Izabelinie C przy ul. 3 Maja 42 (parking obok Urzędu Gminy).

Godziny otwarcia PSZOK: pon. – śr. 11:00 - 18:00, czwartek – nieczynne, pt., sob. 7:00 -14:00.

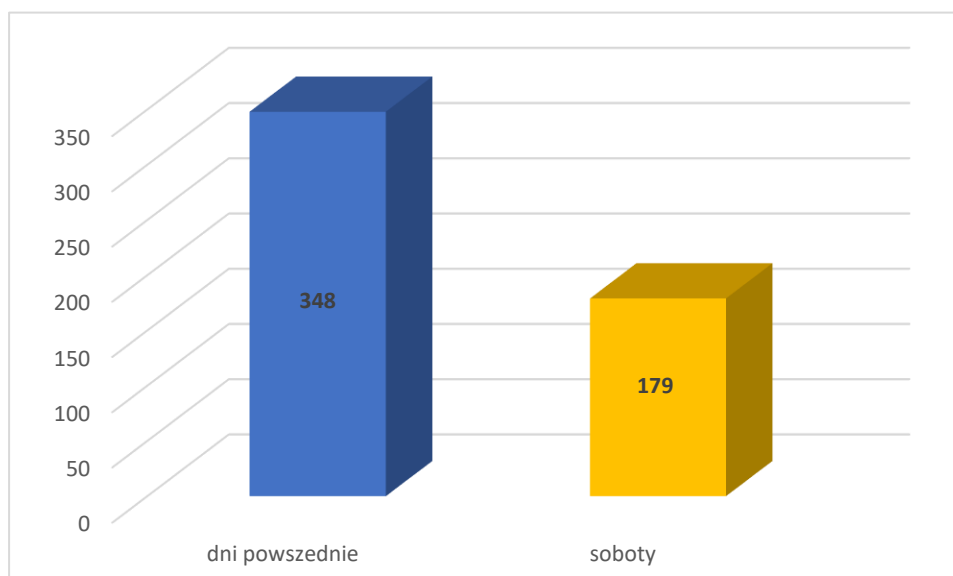
Przy oddawaniu odpadów należy podać indywidualny numer abonencki. Więcej informacji: <https://tiny.pl/ts68d>

Punkt odwiedziło w sumie 527 mieszkańców. Odwiedziny mieszkańców z poszczególnych miejscowości przedstawiają się następująco:

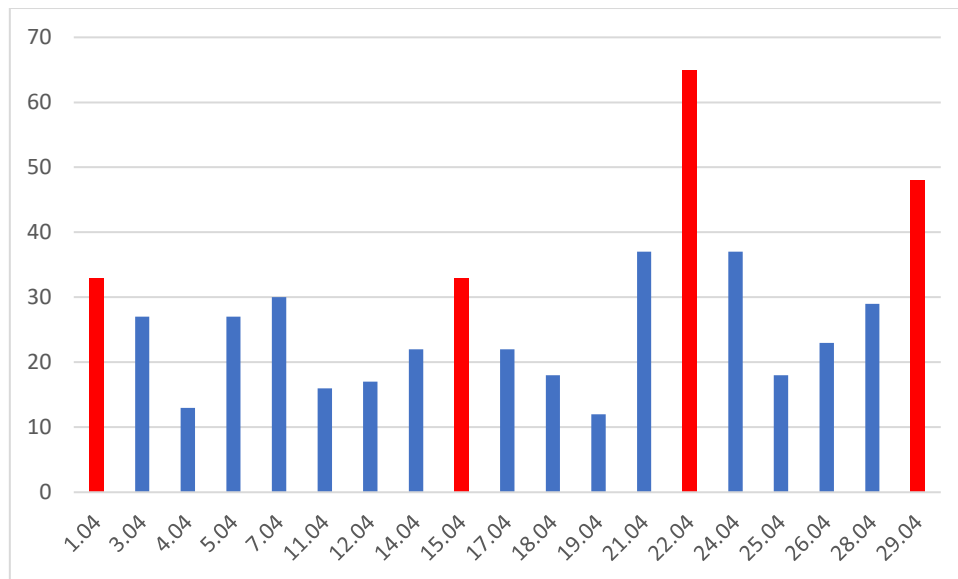
Izabelin C	142
Hornówek	135
Truskaw	123
Laski	52
Izabelin B	49
Mościska	23
Sieraków	3



Najwięcej odpadów przywożono w soboty. W cztery soboty pracujące na 16 dni powszednich pracy PSZOK w kwietniu przywieziono niemal 34% odpadów.



Liczba odwiedzin wahała się w dni powszednie od 12 do 37, natomiast w soboty od 33 do 65.



W miesiącu kwietniu największą popularnością, jeśli chodzi o frakcję przywiezionych odpadów, cieszyły się odpady remontowe, rozbiórkowe i papa. Mieszkańcy pozbyli się w ten sposób 24500 kilogramów odpadów. Pozostałe ilości kształtowały się następująco:

Tworzywa sztuczne – 1920 kg.

Szkło – 1360 kg.

Zużyty sprzęt elektroniczny – 1400 kg.

Biodpady – 10520 kg.

Odpady wielkogabarytowe – 8680 kg.

Świetlówki – 40 kg.

Tekstylia – 600 kg.

Opony – 2240 kg.

Przeterminowane leki – 70 kg.

Baterie – 200 kg.

Chemikalia – 160 kg.

Przyjęta w PSZOK-u makulatura i złom zostały przekazane w ramach akcji charytatywnej na leczenie Leosia.

Po odbiór odpadów przyjechały 23 hakuwce firmy BYŚ, z czego 17 zabrało po 2-3 kontenery jednocześnie. W sumie odebranych zostało 56 kontenerów KP-7. Po odbiór świetlówek i chemikaliów wykonane były dodatkowe podjazdy śmieciarek o mniejszej kubaturze.

Przy użyciu stacji kontroli jakości powietrza SmartCity, zainstalowanej na PSZOK-u, odbywa się stały monitoring jakości powietrza w zakresie siarkowodoru, amoniaku oraz lotnych związków organicznych.

Wszystkie bieżące odczyty pomiarowe wykazały wartości poniżej dopuszczalnych norm.

Trzech mieszkańców skorzystało z dostępności przyczepki.