

SPRAWOZDANIE Z DZIAŁALNOŚCI PUNKTU SELEKTYWNEJ ZBIÓRKI ODPADÓW KOMUNALNYCH W KWIETNIU 2021.

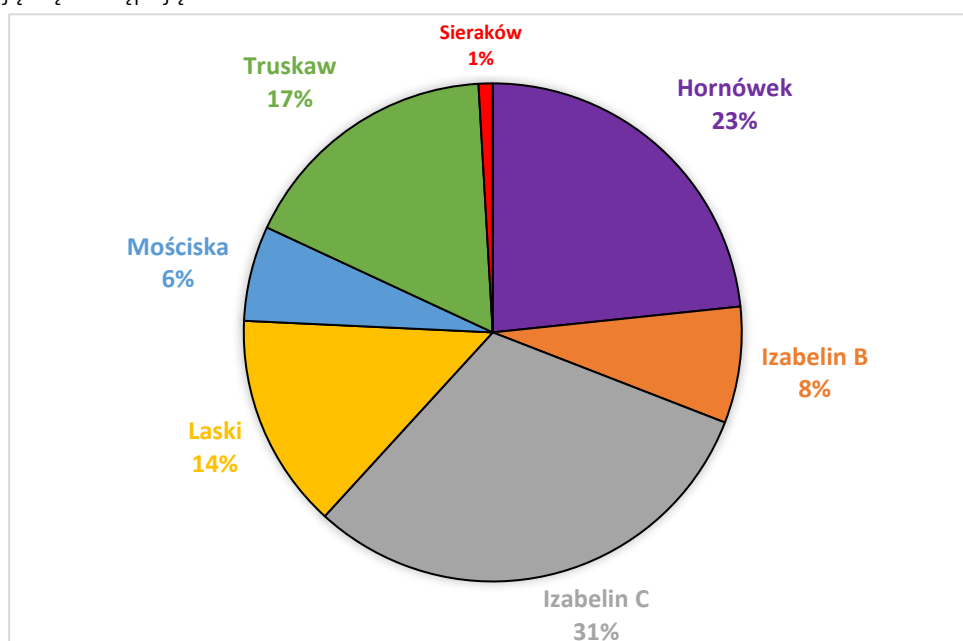
Tymczasowy Punkt Selektywnej Zbiórki Odpadów Komunalnych w gminie Izabelin mieści się w Izabelinie C przy ul. 3 Maja 42 (parking obok Urzędu Gminy).

Godziny otwarcia PSZOK: pon. – śr. 11:00 - 18:00, czwartek – nieczynne, pt., sob. 7:00 -14:00.

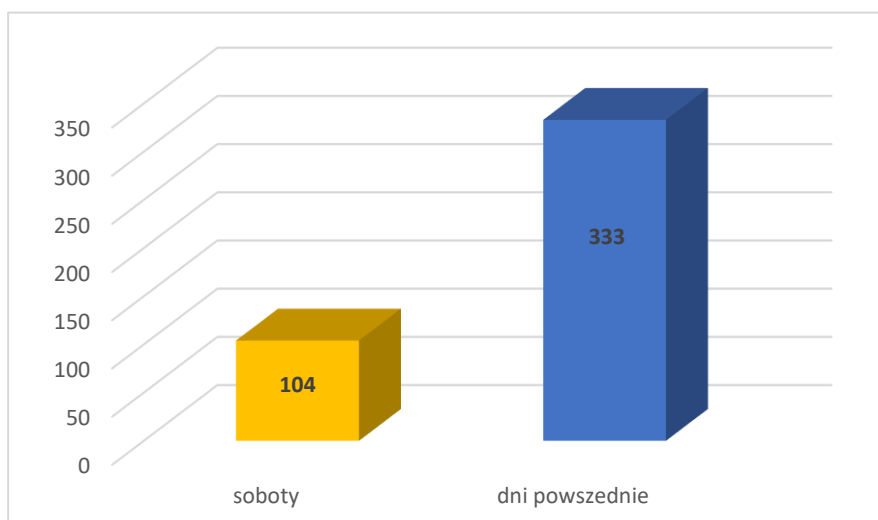
Przy oddawaniu odpadów należy podać indywidualny numer abonencki. Więcej informacji: <https://tiny.pl/ts68d>

Punkt odwiedziło w sumie 437 mieszkańców. Odwiedziny mieszkańców z poszczególnych miejscowości przedstawiają się następująco:

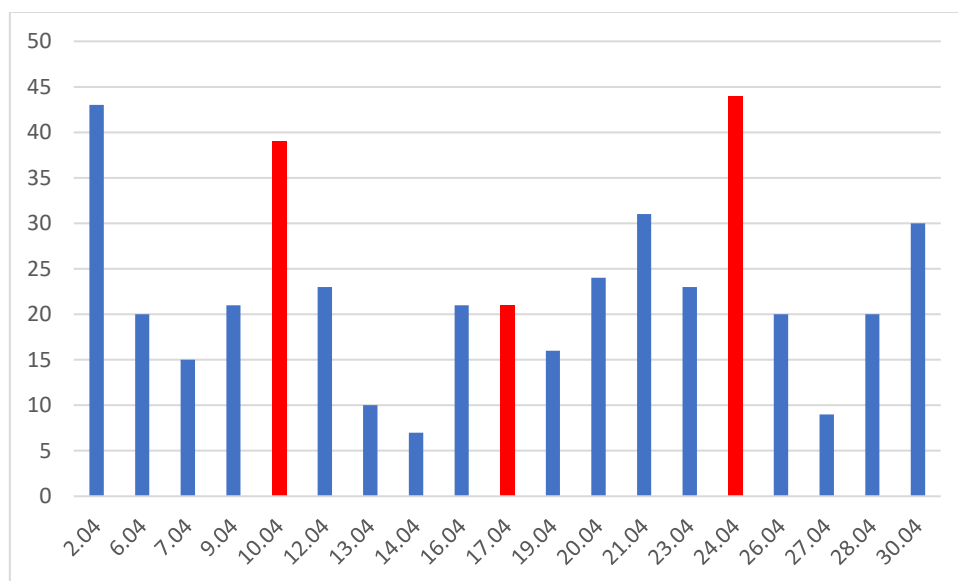
Izabelin C	135
Hornówek	102
Truskaw	75
Laski	61
Izabelin B	33
Mościska	27
Sieraków	4



Najwięcej odpadów przywożono w soboty. W trzy soboty na 16 dni powszednich pracy PSZOK w marcu przywieziono 24% odpadów.



Liczba odwiedzin wahała się w dni powszednie od 7 do 43, natomiast w soboty od 21 do 44.



W miesiącu kwietniu największą popularnością, jeśli chodzi o frakcję przywiezionych odpadów, ponownie cieszyły się odpady poremontowe, budowlane oraz gruz. Mieszkańcy pozbyli się w ten sposób ponad 25760 kilogramów. Pozostałe ilości kształtowały się następująco:

Tworzywa sztuczne – 2680 kg.

Szkło – 1620 kg

Zużyty sprzęt elektroniczny – 660 kg.

Biodopady – 8900 kg.

Odpady wielkogabarytowe – 17800 kg.

Przeterminowane leki – 74 kg.

Chemikalia – 100 kg.

Tekstylia – 660 kg.

Opony – 1980 kg.

Baterie – 145 kg.

Przyjęta w PSZOK-u makulatura została przekazana w ramach akcji charytatywnej na leczenie Leosia.

Po odbiór odpadów przyjechało 27 hakowców firmy BYŚ, z czego 22 zabrało po 2 -3 kontenery jednocześnie. W sumie odebranych zostało 65 kontenerów KP-7. Po odbiór świetlówek i chemikaliów wykonane były dodatkowe podjazdy śmieciarek o mniejszej kubaturze.

Przy użyciu stacji kontroli jakości powietrza SmartCity, zainstalowanej na PSZOK-u, odbywa się stały monitoring jakości powietrza w zakresie siarkowodoru, amoniaku oraz lotnych związków organicznych.

Wszystkie bieżące odczyty pomiarowe wykazały wartości poniżej dopuszczalnych norm.

Dwóch mieszkańców skorzystało z dostępności przyczepki.