



ZERO WASTE
IZABELIN

JAK PRAWIDŁOWO SEGREGOWAĆ ODPADY?

Poradnik dla mieszkańców



DOBRE PRAKTYKI ZERO-WASTE

- Na zakupy zabieraj torby wielokrotnego użytku lub korzystaj z kartonów i toreb udostępnionych w sklepie.
- Szanuj papier - drukuj tylko wtedy, gdy to naprawdę potrzebne, a jeśli to robisz to używaj opcji druku dwustronnego.
- Nie wyrzucaj jedzenia - z resztek można przygotować naprawdę smaczne dania. Nadwyżki jedzenia oddaj do Punktu dzielenia się żywnością.
- Rób przemyślane zakupy - planując wyjście do sklepu, przygotuj listę zakupów.



Odpady to cenne surowce!!!



=



59 kg makulatury ratuje jedno drzewo



=



1 butelka szklana to 4 godziny oświetlenia żarówką



2600 l wody do produkcji T-shirtu
to 1,5 l wody dziennie **przez**
prawie 5 lat

8000 l wody do produkcji jednej pary
dżinsów to 1,5 l wody dziennie **przez**
ponad 14 lat

Żużycie wody przez przemysł odzieżowy

DEKLARACJE ODPADOWE

Opłata za gospodarowanie odpadami komunalnymi obowiązuje wszystkie osoby mieszkające na terenie gminy Izabelin (nawet bez zameldowania).

Opłatę stanowi liczba mieszkańców zamieszkujących daną nieruchomość pomnożona przez stawkę opłaty, wynikająca ze złożonej deklaracji.

Złóż deklarację

Obowiązek złożenia pierwszej deklaracji pojawia się w momencie zamieszkania pierwszego mieszkańca na danej nieruchomości. Na złożenie deklaracji właściciel* nieruchomości ma 14 dni.

PAMIĘTAJ O TERMINACH ZŁOŻENIA DEKLARACJI



ZMIANA DEKLARACJI

W przypadku zmiany danych będących podstawą ustalenia wysokości należnej opłaty za gospodarowanie odpadami komunalnymi właściciel nieruchomości jest obowiązany złożyć nową deklarację w terminie do 10 dnia miesiąca następującego po miesiącu, w którym nastąpiła zmiana. Opłatę za gospodarowanie odpadami komunalnymi w zmienionej wysokości uiszcza się za miesiąc, w którym nastąpiła zmiana.

Wyjątkiem jest śmierć mieszkańca. Wówczas właściciel nieruchomości może złożyć deklarację zmniejszającą wysokość zobowiązania z tytułu opłaty za gospodarowanie odpadami komunalnymi w terminie 6 miesięcy od dnia tego zdarzenia.

*Właściciel to, w rozumieniu ustawy, także współwłaściciel, użytkownik wieczysty, zarządca a także inne podmioty władające nieruchomością (np. na podstawie umowy najmu, dzierżawy itd.)



UWAGA: Właściciel nieruchomości nie może złożyć deklaracji zmniejszającej wysokość opłaty z tytułu opłaty za gospodarowanie odpadami komunalnymi za okres wsteczny. Wyjątek stanowi śmierć mieszkańca - w takim przypadku można dokonać zmiany w terminie do 6 miesięcy od dnia zdarzenia.

ZAPOBIEGAJ POWSTAWANIU ODPADÓW

Co roku produkujemy coraz większą ilość odpadów, których koszt zagospodarowania również sukcesywnie rośnie, dlatego powinniśmy ograniczyć ich powstawanie.

Statystyczny Polak wytwarza rocznie ok. 330 kg odpadów, a niestety mieszkaniec gminy Izabelin może „poszczycić się” niebagatelną ilością ponad 550 kg!!!

W celu ograniczenia ilości wytwarzanych odpadów stosujemy na co dzień kilka prostych zasad:



ODMAWIAJ

- zrezygnuj z jednorazowych reklamówek, kubków, sztućców;
- zamień formę papierową na elektroniczną np. faktury, bilety, gazety.

OGRANICZAJ

- przemyśl swoje zakupy - zrób listę zakupów;
- wybieraj produkty bez zbędnych opakowań.

WYKORZYSTAJ PONOWNIE

- nie wyrzucaj, naprawiaj, pożyczaj, wykorzystaj materiały wielorazowe;
- daj odpadom „drugie życie” znajdź dla nich nowe zastosowanie.

SEGREGUJ

- odzyskuj surowce wtórne.

KOMPOSTUJ

- załóż przydomowy kompostownik;
- wytwarzaj nawóz organiczny.

KOMPOSTUJĘ, BO ZIEMIĘ SZANUJĘ

Kompostuj bioodpady – to tylko kilka prostych kroków:



- wypełnij wniosek,
- podpisz umowę,
- odbierz kompostownik za darmo i rozpocznij swoją przygodę z kompostowaniem.

To naprawdę nic trudnego, a korzyści jest wiele:

- nie musisz kupować worków na odpady zielone,
- otrzymujesz ulgę w opłacie,
- pozyskujesz darmowy nawóz.

Jeśli problemem są grube gałęzie, których nie da się przekompostować – zadzwoń pod numer: **513 438 608** a pracownicy GPWiK „Mokre Łąki” przyjadą i bezpłatnie je zezrębkują.

Otrzymamy urobek doskonale nada się do kompostowania lub jako podsypka pod rośliny.



JAK SEGREGOWAĆ ODPADY?

Kiedy nie jesteśmy w stanie uniknąć wytworzenia odpadu, zadajmy o to, by trafił do odpowiedniego worka lub pojemnika.

Jakie odpady zbieramy selektywnie?

- odpady surowcowe: gromadzone w worku **żółtym** (metal, tworzywa sztuczne, opakowania wielomateriałowe), worku **niebieskim** (papier i tektura), worku **zielonym** (szkło opakowaniowe),
- bioodpady kuchenne gromadzone w worku **brązowym**,
- odpady zielone gromadzone w workach własnych oraz w postaci wiązek.

Uzupełnieniem gminnego systemu odbioru odpadów przed posesją jest **Punkt Selektywnej Zbiórki Odpadów Komunalnych**, gdzie trafiają odpady bardziej problemowe tj. zużyty sprzęt elektryczny i elektroniczny, meble i inne odpady wielkogabarytowe, odpady budowlane i rozbiórkowe, odzież i tekstylia, zużyte baterie i akumulatory, przeterminowane leki i chemikalia, odpady z iniekcji czy zużyte opony.

Powyższych odpadów nie wolno wyrzucać do odpadów zmieszanych stanowiących pozostałości z sortowania!!!



KORZYŚCI Z SEGREGACJI ODPADÓW

- zmniejszenie ilości odpadów deponowanych na składowiskach,
- pozyskiwanie surowców wtórnych - wykorzystanie surowców wtórnych ogranicza eksploatację surowców naturalnych,
- ograniczenie zagrożenia dla środowiska i zdrowia człowieka,
- kompostowanie bioodpadów pozwala pozyskać cenny nawóz organiczny.

PAPIER

WOREK
NIEBIESKI



tak WRZUCAMY

- zgniecione opakowania z papieru, kartonowe pudła i opakowania, tekturę, papier pakowy,
- katalogi, ulotki, prospekty,
- gazety i czasopisma,
- papier szkolny, biurowy, zadrukowane kartki,
- zeszyty i książki,
- torby i worki papierowe,
- kartony po jajkach, pizzy,
- rurki po papierze toaletowym i ręcznikach.

nie NIE WRZUCAMY

- zużytych chusteczek i ręczników papierowych,
- papieru lakierowanego i powleczonego folią,
- papieru zatłuszczonego lub mocno zabrudzonego,
- kartonów po mleku i sokach,
- papierowych worków po nawozach, cementie i innych materiałach budowlanych,
- tapet,
- pieluch jednorazowych i podpasek,
- zatłuszczonych jednorazowych opakowań z papieru i naczyń jednorazowych,
- paragonów,
- ubrań.

WSKAZÓWKI

- jeżeli to możliwe z kartonowych paczek usuwamy taśmę klejącą i wyrzucamy ją do odpadów zmieszanych;
- zabrudzone / zatłuszczone części papieru np. pudełka od pizzy odrywamy i wyrzucamy do odpadów zmieszanych;
- z zeszytów, gazet nie trzeba usuwać zszywek;
- z książek, kalendarzy odrywamy duże elementy np. ramki, okładki.



PAPIER

SZKŁO

WOREK
ZIELONY



tak WRZUCAMY

- butelki i słoiki po napojach i żywności (w tym butelki po napojach alkoholowych i olejach roślinnych),
- szklane opakowania po kosmetykach (jeżeli nie są wykonane z trwale połączonych kilku surowców).

nie NIE WRZUCAMY

- ceramiki, doniczek, porcelany, fajansu, kryształów,
- szkła okularowego,
- szkła żaroodpornego,
- zniczy z zawartością wosku,
- żarówek i świetlówek,
- reflektorów,
- opakowań po lekach, rozpuszczalnikach, olejach silnikowych,
- luster,
- szyb okiennych i zbrojonych,
- monitorów i lamp telewizyjnych,
- termometrów i strzykawek.

WSKAZÓWKI

- opakowania szklane opróżniamy, nie myjemy;
- metalowe nakrętki wrzucamy do worka na plastik i metal;
- plastikowe nakrętki wyrzucamy do dedykowanych zbiorce pojemników w kształcie serc.



SZKŁO

METALE, TWORZYWA SZTUCZNE

odpady opakowaniowe wielomateriałowe



tak WRZUCAMY

- odkręcone i zgniecione plastikowe butelki po napojach,
- nakrętki, o ile nie zbieramy ich osobno w ramach akcji dobroczynnych,
- plastikowe opakowania po produktach spożywczych,
- opakowania wielomateriałowe (np. kartony po mleku i sokach),
- opakowania po środkach czystości (np. proszkach do prania), kosmetykach,
- plastikowe torby, worki, reklamówki, inne folie,
- aluminiowe puszki po napojach i sokach, puszki po konserwach, folię aluminiową, metale kolorowe,
- kapsle, zakrętki od słoików.

nie NIE WRZUCAMY

- butelek i pojemników z zawartością,
- plastikowych zabawek,
- opakowań po lekach i zużytych artykułów medycznych,
- opakowań po olejach silnikowych,
- części samochodowych,
- zużytych baterii i akumulatorów,
- puszek i pojemników po farbach i lakierach,
- zużytego sprzętu elektronicznego i AGD.

WSKAZÓWKI

- opakowania po kosmetykach, żywności opróżniamy ale nie trzeba ich myć;
- jeżeli opakowanie ma etykietę z folii termokurczliwej należy ją zdjąć;
- z folii bąbelkowej można, choć nie trzeba, oderwać warstwę papieru i wyrzucić do worka na papier;
- butelki zgniatamy i odkręcamy z nich nakrętki.



METAL,
TWORZYWA
SZTUCZNE

PLASTIKOWE NAKRĘTKI Z BUTELEK

Plastikowe nakrętki zbierane są w sercach specjalnie do tego przeznaczonych, a następnie przekazywane są w ramach wolontariackiej akcji potrzebującym.

W celu zorganizowania Zbiórki należy zgłosić się do Urzędu Gminy i wypełnić stosowny formularz.

Miejsca gdzie oddasz nakrętki

- Laski przy ul. Wolffa,
- Izabelin C – przy Urzędzie Gminy,
- Truskaw – w okolicy pętli autobusowej,
- Hornówek - teren Szkoły Podstawowej przy ul. Wojska Polskiego 5.

POPRAWNIE SEGREGUJESZ SUROWCE ODZYSKUJESZ



OPRÓŻNIAJ

nie zanieczyszczaj surowców wtórnych



ODKRĘCAJ

przynies do serca na plastikowe nakrętki

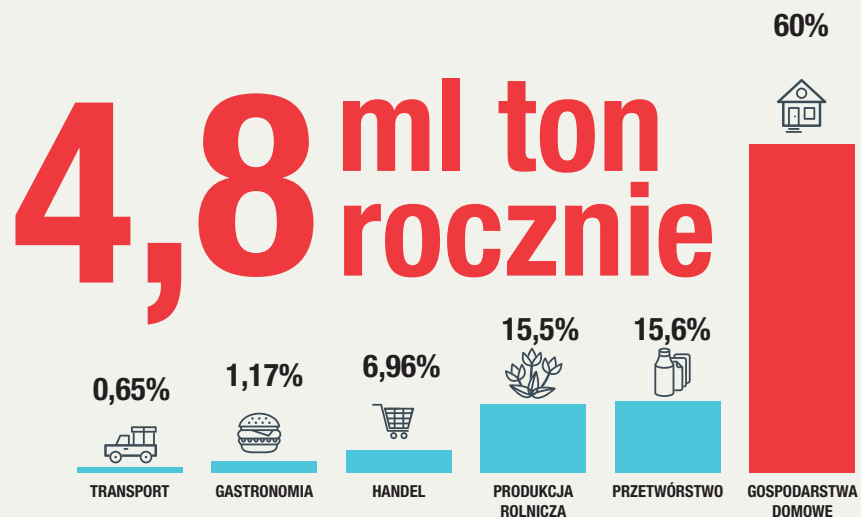


ZGNIATAJ

więcej wolnego miejsca = mniej kursów śmieciarki



ILE ŻYWNOŚCI MARNUJEMY W POLSCE?*



STOP MARNOWANIU ŻYWNOŚCI

W gminie Izabelin działa **Punkt dzielenia się żywnością** – lodówka, w której można zostawić dla innych zapakowane produkty żywnościowe, które z różnych powodów nie zostały wykorzystane w Państwa domach.

* Źródło: wyniki badań IOŚ-PIB, SGGW w ramach projektu PROM, 2020 r.

BIOODPADY KUCHENNE

WOREK BRĄZOWY



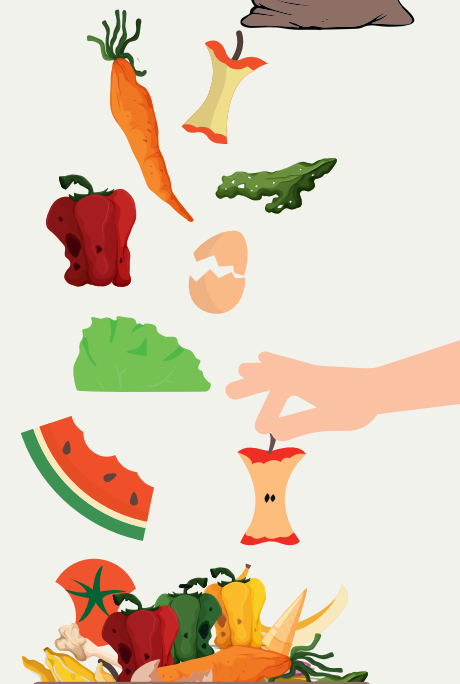
WRZUCAMY

- pozostałości produktów kuchennych m.in. obierki, ogryzki,
- fusy po kawie i herbacie,
- zwiędłe kwiaty i rośliny doniczkowe,
- skorupki jajek.



NIE WRZUCAMY

- odpadów pochodzenia zwierzęcego,
- oleju jadalnego,
- odchodów zwierząt,
- popiołu z węgla kamiennego,
- drewna impregnowanego,
- płyt wiórowych i pilśniowych MDF,
- ziemi i kamieni,
- innych odpadów komunalnych (w tym niebezpiecznych).



W ramach programu kompostowania można otrzymać kompostownik o poj. 880 l w ramach 36-cio miesięcznego użyczenia. Po wygaśnięciu umowy kompostownik przechodzi na własność mieszkańca. Dotychczas ponad 170 gospodarstw domowych skorzystało z tej możliwości.

Dodatkowo udzielana jest zniżka w opłacie za gospodarowanie odpadami.

WSKAZÓWKI

Bioodpadów kuchennych gromadzonych w pojemniku nie należy wyrzucać w torbach / workach. Wyjątkiem są torebki biodegradowalne np. z niezadrukowanego papieru.

ODPADY ZIELONE

DOWOLNY KOLOR WORKA
(NIE MOGĄ BYĆ TO WORKI
DO SELEKTYWNEJ ZBIÓRKI ODPADÓW)



tak

WRZUCAMY

- drobne krzewy,
- skoszoną trawę,
- liście,
- kwiaty,
- trociny,
- korę drzew,
- chwasty.

nie

NIE WRZUCAMY

- ziemi,
- darniny,
- karp drzew i krzewów.

NIE GRAB LIŚCI

Zostaw w swoim ogrodzie miejsce do życia lub zimowania dla wielu organizmów – od biedronek i chrząszczy, po żaby i jeże.

WSKAZÓWKI

Choinki bożonarodzeniowe zbierane są w terminach odbioru odpadów zielonych wskazanych w harmonogramie wywozu odpadów.



Więcej informacji w katalogu „Kompostuj, bo ziemię szanuję”.



ODPADY ZMIESZANE

WOREK CZARNY



tak

WRZUCAMY

- zużyte ręczniki papierowe i chusteczki higieniczne,
- gąbki, szmatki,
- kurz z odkurzacza (worki),
- maszyny do golenia,
- mięso, ryby, resztki zwierzęce, nabiał, ser, jaja,
- niedopałki papierosów,
- odchody zwierząt,
- paragony,
- pergamin,
- porcelana, fajans, kryształ,
- produkty higieniczne (pieluchy, podpaski, wata),
- brudne, zatłuszczone tekstylia,
- torebki po herbacie,
- włosy, sierść, pióra,
- zatłuszczony papier,
- zapalniczki (puste),
- zbite naczynia, szklanki, kieliszki,
- zwirek, trociny z kuwet dla zwierząt.

nie

NIE WRZUCAMY

- akumulatorów,
- baterii,
- lekarstw,
- odpadów budowlanych i rozbiórkowych,
- odpadów medycznych,
- odpadów wielkogabarytowych,
- opakowań po środkach ochrony roślin,
- świetlówek,
- termometrów,
- zużytych opon,
- czystych tekstyliów, obuwia,
- zużytego sprzętu elektrycznego i elektronicznego.

TEKSTYLIA MOŻNA ODDAĆ DO PSZOK-u



ZUŻYTY SPRZĘT ELEKTRYCZNY I ELEKTRONICZNY

W ramach zbiórki sprzed posesji (sprawdź termin w harmonogramie):

tak ODBIERAMY

Zużyty sprzęt RTV i AGD
tj. m.in.:

- lodówki,
- pralki,
- zmywarki,
- kuchenki gazowe, elektryczne, mikrofalowe,
- suszarki, prostownice, lokówki,
- tostery,
- blendery, miksery, czajniki,
- telewizory, video, dvd,
- wieże, magnetofony, sprzęt muzyczny,
- komputery, laptopy.

nie NIE ODBIERAMY

- lodówki bez agregatu,
- telewizora bez kineskopu,
- elektrycznych elementów samochodowych,
- niekompletnego sprzętu elektrycznego i elektronicznego np. bez agregatu, kineskopu.

ODPADY WIELKOGABARYTOWE

W ramach zbiórki sprzed posesji (sprawdź termin w harmonogramie):

tak ODBIERAMY

- meble,
- łóżka,
- fotele,
- sofy,
- materace,
- dywany,
- chodniki,
- wykładziny.

nie NIE ODBIERAMY

- stolarki drzwiowej, okiennej,
- odpadów remontowych, budowlanych,
- sanitariatów,
- palet drewnianych,
- części samochodowych.

WSKAZÓWKI

Zużyty sprzęt elektryczny i elektroniczny oraz odpady wielkogabarytowe można oddać do PSZOK-u.



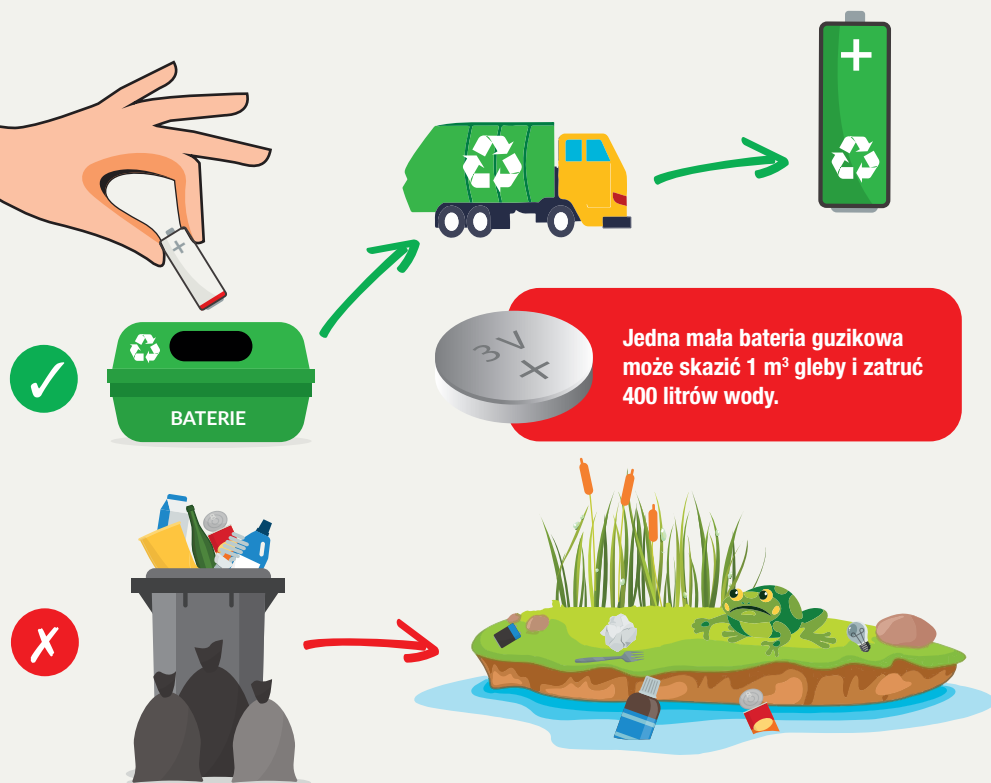
ODPADY NIEBEZPIECZNE - BATERIE I AKUMULATORY

Baterie i akumulatory zaliczane są do odpadów niebezpiecznych, które stanowią coraz większy udział w strumieniu odpadów komunalnych. Baterie zawierają niebezpieczne, toksyczne lub żrące substancje szczególnie niebezpieczne dla środowiska i zdrowia człowieka.

Chroniąc środowisko stosuj się do poniższych zasad:

- oddzielaj zużyte baterie i akumulatory od innych odpadów zbieranych selektywnie;
- wyrzucając przedmioty dokładnie sprawdź czy nie zawierają baterii lub akumulatorów;
- przynieś baterie i akumulatory do specjalnych pojemników w wyznaczonych punktach zbiórki;
- nie otwieraj, ani nie gnij baterii i akumulatorów w warunkach domowych.

DRUGIE ŻYCIE BATERII ZALEŻY OD CIEBIE



MODA NISZCZY NASZĄ PLANETĘ

Odzież, obuwie i tekstylia odpowiedzialne są za zanieczyszczenie wody, emisję gazów cieplarnianych i składowanie na wysypiskach. Kupujemy coraz więcej i pozbywamy się coraz szybciej.

KUPUJESZ MNIJ WYRZUCASZ MNIJ

Co my możemy zrobić, aby branża odzieżowa pozostawiała mniejsze piętno na naszej planecie?

- Kupuj mniej ubrań i nie poddawaj się kulturze taniej i szybkiej mody, gdyż trendy szybko się zmieniają.
- Kupuj ubrania od producentów, którzy używają ekologicznych tkanin i materiałów.
- Kupuj w secondhandach - w sklepach z używaną odzieżą również znajdziesz ponadczasowe perełki.
 - Przerabiaj, nadaj odzieży nowy wygląd lub przeznaczenie – daj drugie życie każdemu kawałkowi materiału.
- **PUŚĆ CIUCH W RUCH** – Wymienialnia odzieży – Villa Europa przy ul. Matejki 25. Przynieś niepotrzebne ubrania lub wybierz coś dla siebie. Ubrania zyskają nowego właściciela, a nie trafią na wysypisko.
- Zniszczone, rozdarte ubrania wykorzystaj na szmatki do czyszczenia zanim je wyrzucisz.
- Zużyte i zniszczone elementy odzieży przynieś do gminnego Punktu Selektywnej Zbiórki Odpadów Komunalnych na terenie gminy.



Znajdź nas na facebook. Zeskanuj kod QR albo wejdź na link <https://www.facebook.com/PuscCiuchIzabelin/>

PSZOK

Punkt Selektywnego Zbierania Odpadów Komunalnych - PSZOK to miejsce, w którym mieszkańcy - w ramach wnoszonej opłaty za gospodarowanie odpadami komunalnymi - mogą bezpłatnie oddać:

ODPADY NIEBEZPIECZNE

- rozpuszczalniki,
- kwasy, alkalia,
- odczynniki chemiczne,
- środki ochrony roślin,
- lampy fluorescencyjne i odpady zawierające rtęć,
- urządzenia zawierające freony,
- farby, tusze, farby drukarskie,
- kleje, lepiszczce i żywice,
- detergenty,
- baterie i akumulatory,
- odpady z iniekcji domowych,
- przeterminowane leki.

ODPADY REMONTOWE

- cegły, pustaki,
- gruz, beton,
- armatura sanitarna, płytki,
- stolarka okienna i drzwiowa,
- papa, ondulina,
- drewno pobudowlane.

ODPADY WIELKOGABARYTOWE

- stare meble,
- materace,
- dywany, wykładziny.

BIOODPADY ZIELONE

- skoszona trawa,
- liście, kwiaty,
- drobne gałęzie.

ZUŻYTY SPRZĘT ELEKTRYCZNY I ELEKTRONICZNY

- zużyty sprzęt RTV i AGD.

ZUŻYTE OPONY

- opony od samochodów osobowych,
- opony od rowerów i motocykli.

ODZIEŻ TEKSTYLIA

- odzież, obuwie,
- pościel, koce.

PAPIER, TEKSTURA

- gazety,
- kartony,
- książki.

SZKŁO

- butelki,
- słoiki.

TWORZYWA SZTUCZNE

- butelki PET i inne opakowania z tworzyw sztucznych,
- opakowania po chemii gospodarczej i kosmetykach,
- puszki po konserwach i napojach,
- kartony po mleku i napojach.

Drugie życie odpadu



- W PSZOK prowadzona jest zbiórka odpadów nadających się do dalszej eksploatacji.
- Przywożąc odpady do Punktu należy powiadomić pracownika obsługi, że odpad nadaje się do dalszego wykorzystania. Zostanie wtedy odstawiony w odpowiednie miejsce i będzie czekał na nowego właściciela.
- Zdjęcia i krótki opis odpadów do oddania zamieszczane są w grupie „IZABELIN GMINĄ BEZ ODPADÓW” na Facebooku.

JAK DŁUGO ROZKŁADAJĄ SIĘ ODPADY?



Do produkcji papieru niezbędne są drzewa. Do produkcji 1 tony papieru potrzeba ok. 17 drzew, które produkują w ciągu roku tlen, który wystarczyłby dla 170 osób. Oszczędzaj papier - nie drukuj tego co możesz przeczytać w wersji elektronicznej.

GDZIE ZNAJDZIESZ PSZOK?



Tymczasowy Punkt Selektywnej Zbiórki Odpadów Komunalnych znajduje się w miejscowości Izabelin C przy ul. 3 Maja 42 (parking Urzędu Gminy).

Godziny otwarcia:

poniedziałek – środa 11:00 – 18:00

piątek – sobota 7:00 – 14:00

<https://www.gmina.izabelin.pl/405,pszok> lub skanując kod QR:



Skorzystaj z wyszukiwarki odpadów, która wskaże gdzie umieścić dany odpad <https://segregujna5.um.warszawa.pl/>

INNE PUNKTY ODBIORU

Światłówki

- Urząd Gminy Izabelin, Izabelin C ul. 3 Maja 42,
- GPWiK „Mokre Łąki”, Truskaw ul. Mokre Łąki 8.

Leki

- SPZOZ Izabelin, Izabelin C ul. Tetmajera 3A,
- Przychodnia Juniperus, Izabelin C ul. Kościuszki 41,
- Apteka, Izabelin C ul. Tetmajera 2,
- Apteka, Laski ul. 3 Maja 61,
- Apteka, Laski ul. Trenów 51.

Punkty odbioru baterii i akumulatorów:

- Urząd Gminy Izabelin, Izabelin C ul. 3 Maja 42,
- Gminne Przedszkole w Izabelinie, Izabelin C ul. Kościuszki 17,
- Gminne Przedszkole w Laskach, Laski ul. 3 Maja 43,
- Szkoła Podstawowa w Izabelinie, Hornówek ul. Wojska Polskiego 5,
- Szkoła Podstawowa w Izabelinie, Izabelin C ul. 3 Maja 49,
- GPWiK „Mokre Łąki”, Truskaw ul. Mokre Łąki 8.

Mini Punkty,

w których możemy umieścić: baterie i akumulatory, tusze i tonery, telefony i ładowarki, żarówki energooszczędne i inne drobne elektroodpady:

- Laski, ul. Poznańska,
- Hornówek, ul. 3 Maja 47 (przy Ryneczku po sąsiedzku).



Urząd Gminy Izabelin - Wydział Ochrony Środowiska

ul. 3 Maja 42, 05-080 Izabelin tel.: 22 722 89 63

e-mail: izabelin@izabelin.pl, www.gmina.izabelin.pl

