

## SPRAWOZDANIE Z DZIAŁALNOŚCI PUNKTU SELEKTYWNEJ ZBIÓRKI ODPADÓW KOMUNALNYCH W GRUDNIU 2022.

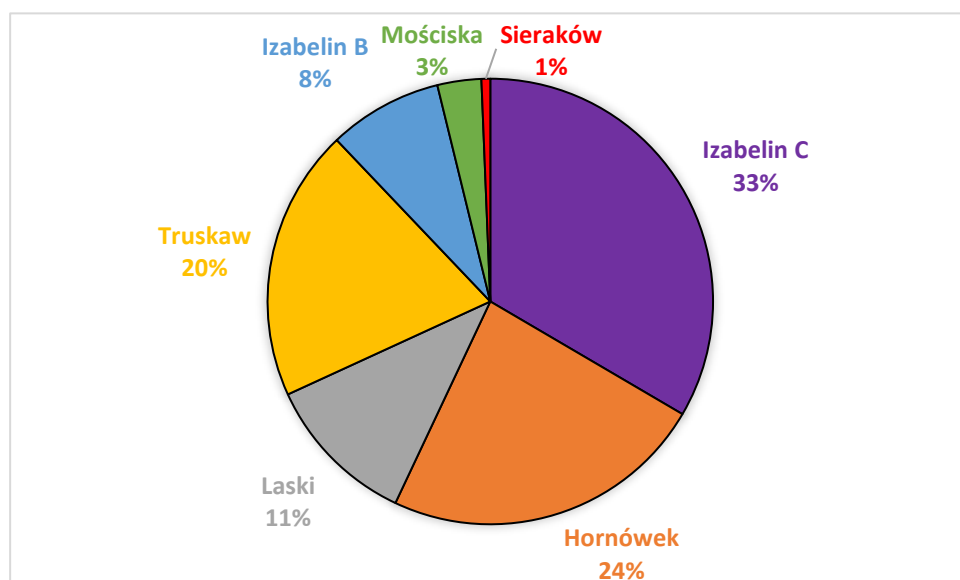
Tymczasowy Punkt Selektywnej Zbiórki Odpadów Komunalnych w gminie Izabelin mieści się w Izabelinie C przy ul. 3 Maja 42 (parking obok Urzędu Gminy).

Godziny otwarcia PSZOK: pon. – śr. 11:00 - 18:00, czwartek – nieczynne, pt., sob. 7:00 -14:00.

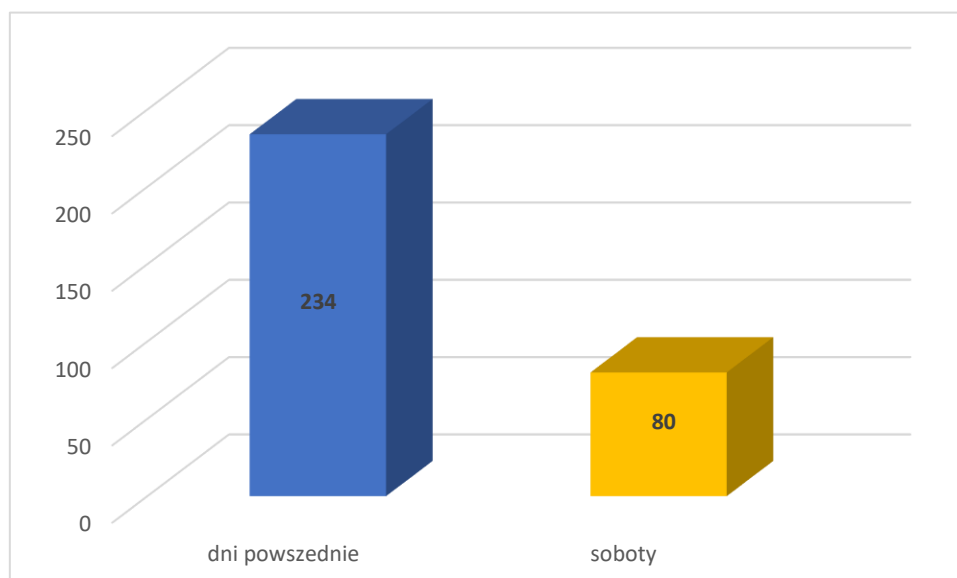
Przy oddawaniu odpadów należy podać indywidualny numer abonencki. Więcej informacji: <https://tiny.pl/ts68d>

Punkt odwiedziło w sumie 314 mieszkańców. Odwiedziny mieszkańców z poszczególnych miejscowości przedstawiają się następująco:

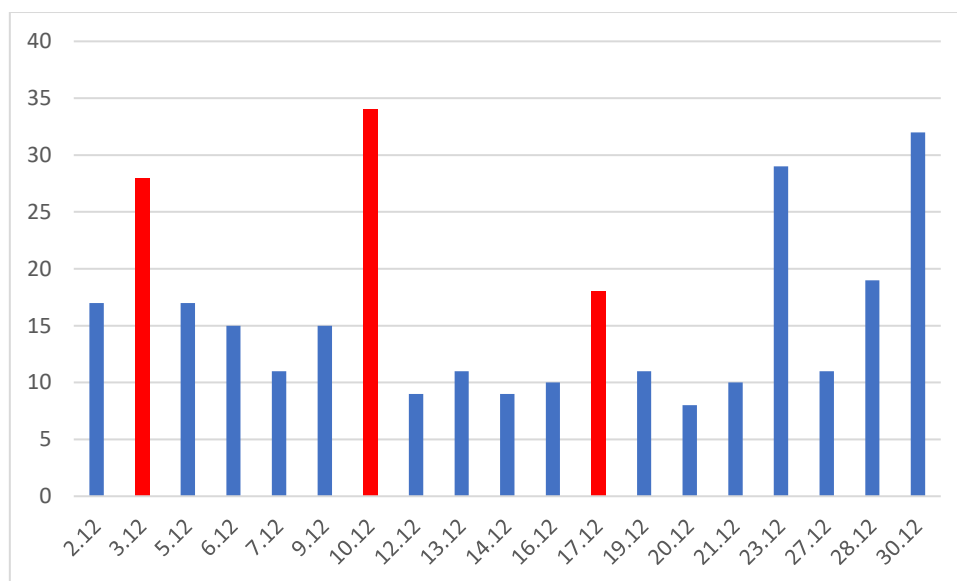
Izabelin C	105
Hornówek	74
Truskaw	63
Laski	34
Izabelin B	26
Mościska	10
Sieraków	2



Najwięcej odpadów przywożono w soboty. W trzy soboty pracujące na 16 dni powszednich pracy PSZOK w grudniu przywieziono ponad 25 % odpadów.



Liczba odwiedzin wahała się w dni powszednie od 8 do 32, natomiast w soboty od 18 do 34.



W miesiącu grudniu największą popularnością, jeśli chodzi o frakcję przywiezionych odpadów, cieszyły się odpady remontowe, rozbiórkowe i papa. Mieszkańcy pozbyli się w ten sposób 16180 kilogramów odpadów. Pozostałe ilości kształtowały się następująco:

Tworzywa sztuczne – 284 kg.

Szkło – 640 kg.

Zużyty sprzęt elektroniczny – 2580 kg.

Biodpady – 960 kg.

Odpady wielkogabarytowe – 4460 kg.

Przeterminowane leki – 20 kg.

Opony – 1500 kg.

Chemikalia – 100 kg.

Przyjęta w PSZOK-u makulatura i złom zostały przekazane w ramach akcji charytatywnej na leczenie Leosia.

Po odbiór odpadów przyjechało 16 hakówców firmy BYŚ, z czego 9 zabrało po 2 -3 kontenery jednocześnie. W sumie odebranych zostało 28 kontenerów KP-7. Po odbiór świetlówek i chemikaliów wykonane były dodatkowe podjazdy śmieciarek o mniejszej kubaturze.

Przy użyciu stacji kontroli jakości powietrza SmartCity, zainstalowanej na PSZOK-u, odbywa się stały monitoring jakości powietrza w zakresie siarkowodoru, amoniaku oraz lotnych związków organicznych.

Wszystkie bieżące odczyty pomiarowe wykazały wartości poniżej dopuszczalnych norm.

Dwóch mieszkańców skorzystało z dostępności przyczepki.