

## SPRAWOZDANIE Z DZIAŁALNOŚCI PUNKTU SELEKTYWNEJ ZBIÓRKI ODPADÓW KOMUNALNYCH W GRUDNIU 2021.

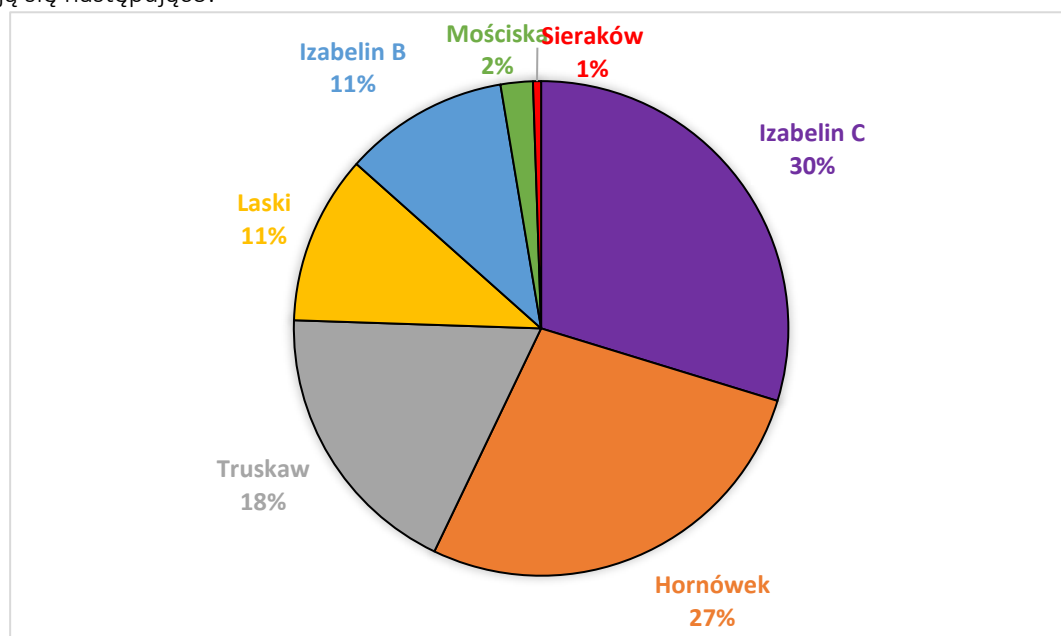
Tymczasowy Punkt Selektywnej Zbiórki Odpadów Komunalnych w gminie Izabelin mieści się w Izabelinie C przy ul. 3 Maja 42 (parking obok Urzędu Gminy).

Godziny otwarcia PSZOK: pon. – śr. 11:00 - 18:00, czwartek – nieczynne, pt., sob. 7:00 -14:00.

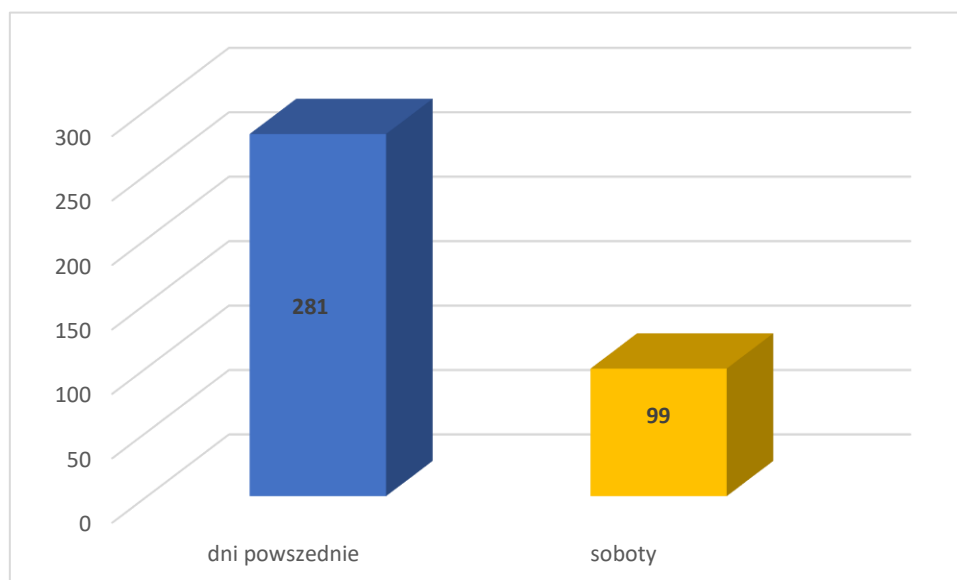
Przy oddawaniu odpadów należy podać indywidualny numer abonencki. Więcej informacji: <https://tiny.pl/ts68d>

Punkt odwiedziło w sumie 380 mieszkańców. Odwiedziny mieszkańców z poszczególnych miejscowości przedstawiają się następująco:

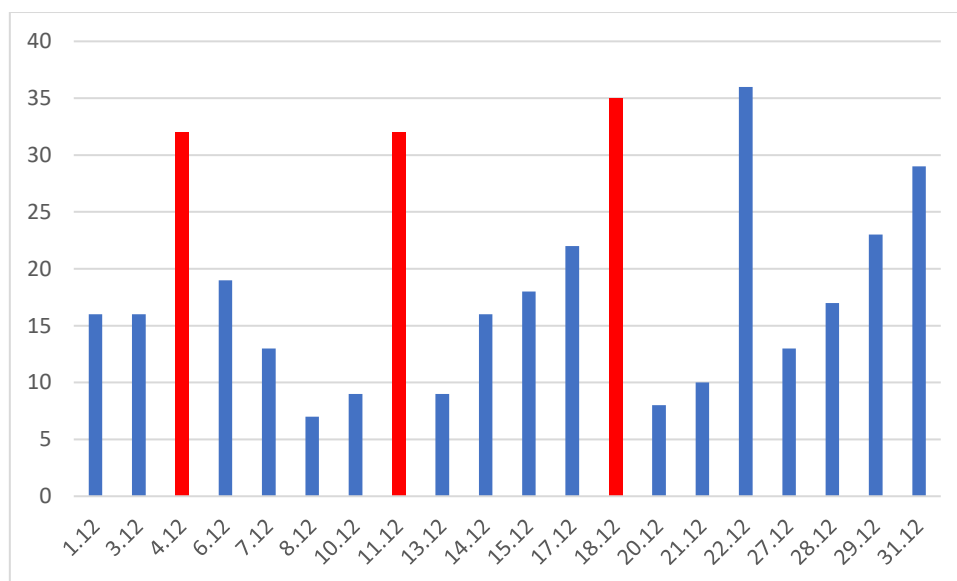
Izabelin C	113
Hornówek	104
Truskaw	70
Laski	42
Izabelin B	41
Mościska	8
Sieraków	2



Najwięcej odpadów przywożono w soboty. W trzy soboty na 17 dni powszednich pracy PSZOK w grudniu przywieziono 26% odpadów.



Liczba odwiedzin wahała się w dni powszednie od 7 do 36, natomiast w soboty od 32 do 35.



W miesiącu grudniu największą popularnością, jeśli chodzi o frakcję przywiezionych odpadów, cieszyły się odpady wielkogabarytowe. Mieszkańcy pozbyli się w ten sposób ponad 8480 kilogramów. Pozostałe ilości kształtowały się następująco:

Tworzywa sztuczne – 1520 kg.

Zużyty sprzęt elektroniczny – 1800 kg.

Biodopady – 1120 kg.

Odpady remontowe, budowlane oraz gruz – 6580 kg.

Przeterminowane leki – 42 kg.

Chemikalia – 240 kg.

Tekstylna – 1180 kg.

Opony – 1500 kg.

Świelówki – 120 kg.

Baterie – 85 kg

Przyjęta w PSZOK-u makulatura i złom zostały przekazane w ramach akcji charytatywnej na leczenie Leosia.

Po odbiór odpadów przyjechało 26 hakowców firmy BYŚ, z czego 15 zabrało po 2 -3 kontenery jednocześnie. W sumie odebranych zostało 36 kontenerów KP-7. Po odbiór świelówek i chemikaliów wykonane były dodatkowe podjazdy śmieciarek o mniejszej kubaturze.

Przy użyciu stacji kontroli jakości powietrza SmartCity, zainstalowanej na PSZOK-u, odbywa się stały monitoring jakości powietrza w zakresie siarkowodoru, amoniaku oraz lotnych związków organicznych.

Wszystkie bieżące odczyty pomiarowe wykazały wartości poniżej dopuszczalnych norm.

Czterech mieszkańców skorzystało z dostępności przyczepki.