

**SPRAWOZDANIE Z DZIAŁALNOŚCI PUNKTU SELEKTYWNEJ ZBIÓRKI ODPADÓW KOMUNALNYCH  
W GRUDNIU 2020.**

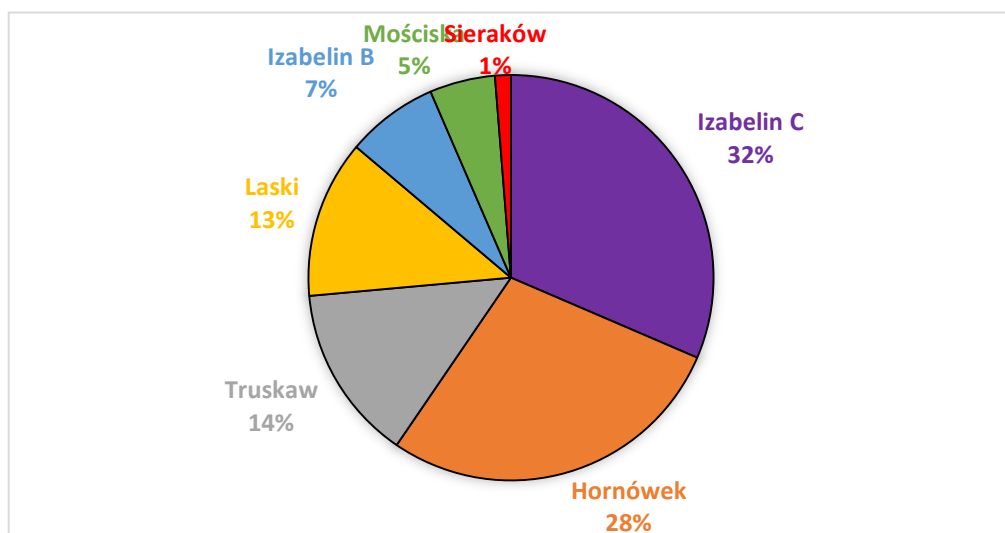
Tymczasowy Punkt Selektywnej Zbiórki Odpadów Komunalnych w gminie Izabelin mieści się w Izabelinie C przy ul. 3 Maja 42 (parking obok Urzędu Gminy).

Godziny otwarcia PSZOK: pon. – pt. 7:00 - 10:00 oraz 14:00 - 18:00 oraz soboty 10:00 -14:00.

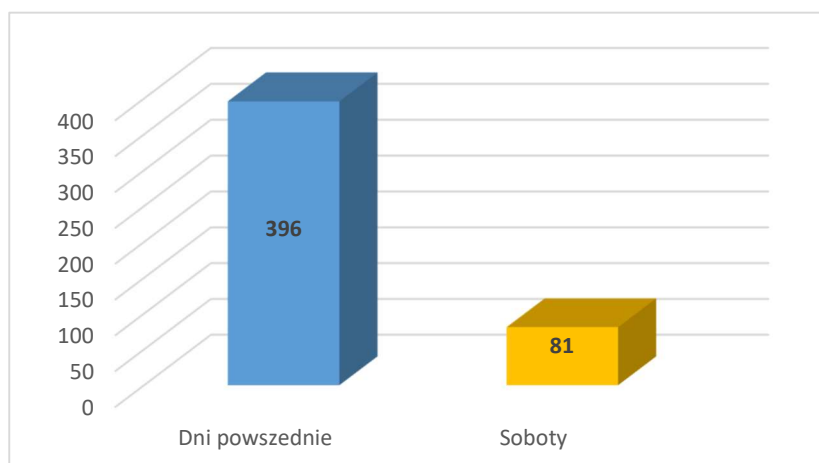
Przy oddawaniu odpadów należy podać indywidualny numer abonencki. Więcej informacji: <https://tiny.pl/ts68d>

Punkt odwiedziło w sumie 477 mieszkańców. Odwiedziny mieszkańców z poszczególnych miejscowości przedstawiają się następująco:

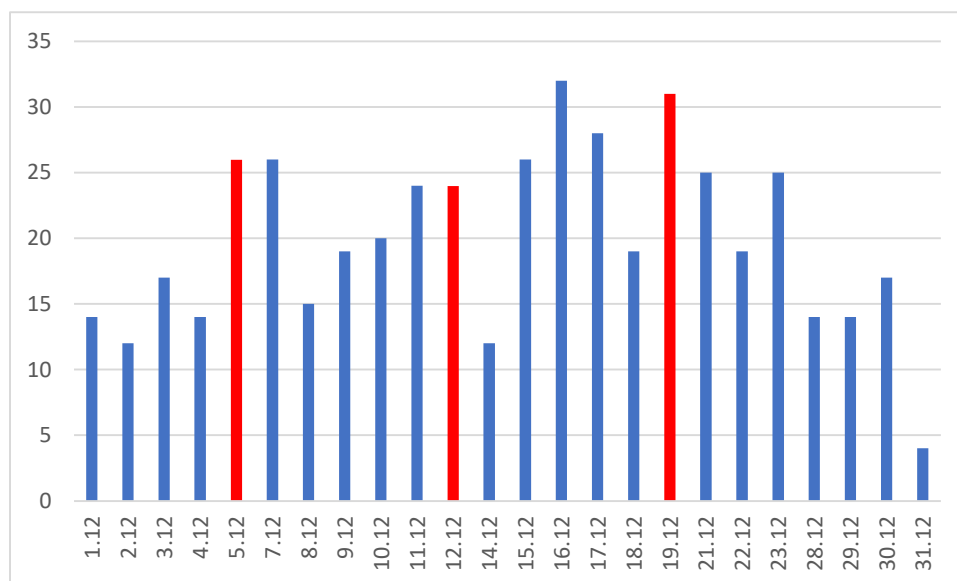
Izabelin C	150
Hornówek	134
Truskaw	67
Laski	60
Izabelin B	35
Mościska	25
Sieraków	6



Najwięcej odpadów przywieziono w soboty. W trzy soboty na 20 dni roboczych grudnia przywieziono 17% odpadów.



Liczba odwiedzin wahała się w dni powszednie od 4 do 32, natomiast w soboty od 24 do 31.



W miesiącu grudniu największą popularnością, jeśli chodzi o frakcję przywiezionych odpadów, ponownie cieszyły się odpady poremontowe, budowlane oraz gruz. Mieszkańcy pozbyli się w ten sposób ponad 22000 kilogramów. Pozostałe ilości kształtowały się następująco:

Papier – 3540 kg

Szkło – 3000 kg

Tworzywa sztuczne – 2720 kg

Zużyty sprzęt elektroniczny – 680 kg

Biodpady – 18680 kg

Odpady wielkogabarytowe – 16100 kg

Opony - 2220 kg

Świelówki – 115 kg.

Przeterminowane leki – 98 kg.

Chemikalia – 600 kg.

Tekstylia – 140 kg

Po odbiór odpadów przyjechało 53 hakowców firmy BYŚ, z czego 20 zabrało po 2 -3 kontenery jednocześnie. W sumie odebranych zostało 83 kontenerów KP-7. Po tekstylia, świelówki, leki, chemikalia i baterie wykonane były dodatkowe podjazdy śmieciarek o mniejszej kubaturze.

Przy użyciu stacji kontroli jakości powietrza SmartCity, zainstalowanej na PSZOK-u, odbywa się stały monitoring jakości powietrza w zakresie siarkowodoru, amoniaku oraz lotnych związków organicznych.

Wszystkie bieżące odczyty pomiarowe wykazały wartości poniżej dopuszczalnych norm.

Pięciu mieszkańców skorzystało z dostępności przyczepki.