

SPRAWOZDANIE Z DZIAŁALNOŚCI PUNKTU SELEKTYWNEJ ZBIÓRKI ODPADÓW KOMUNALNYCH W CZERWCU 2022.

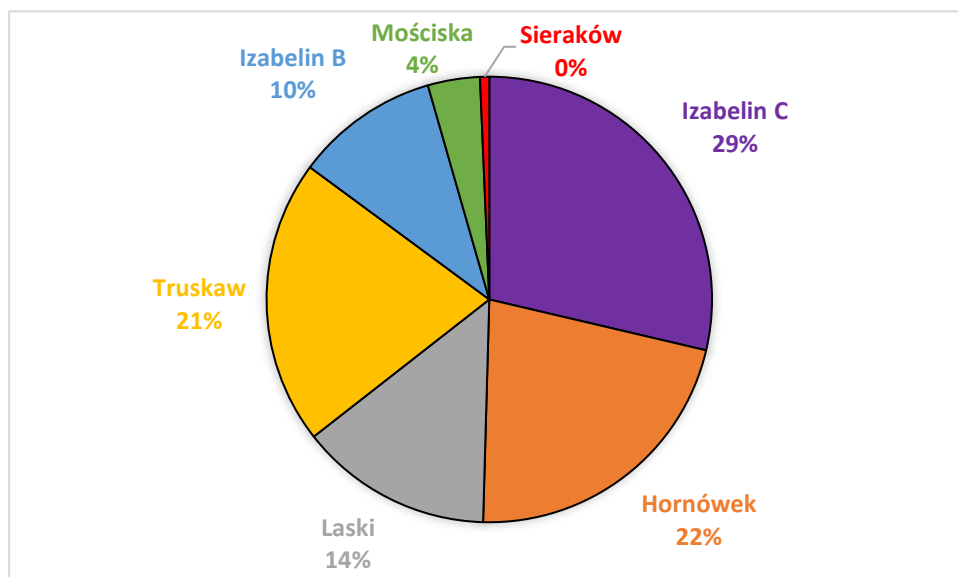
Tymczasowy Punkt Selektywnej Zbiórki Odpadów Komunalnych w gminie Izabelin mieści się w Izabelinie C przy ul. 3 Maja 42 (parking obok Urzędu Gminy).

Godziny otwarcia PSZOK: pon. – śr. 11:00 - 18:00, czwartek – nieczynne, pt., sob. 7:00 -14:00.

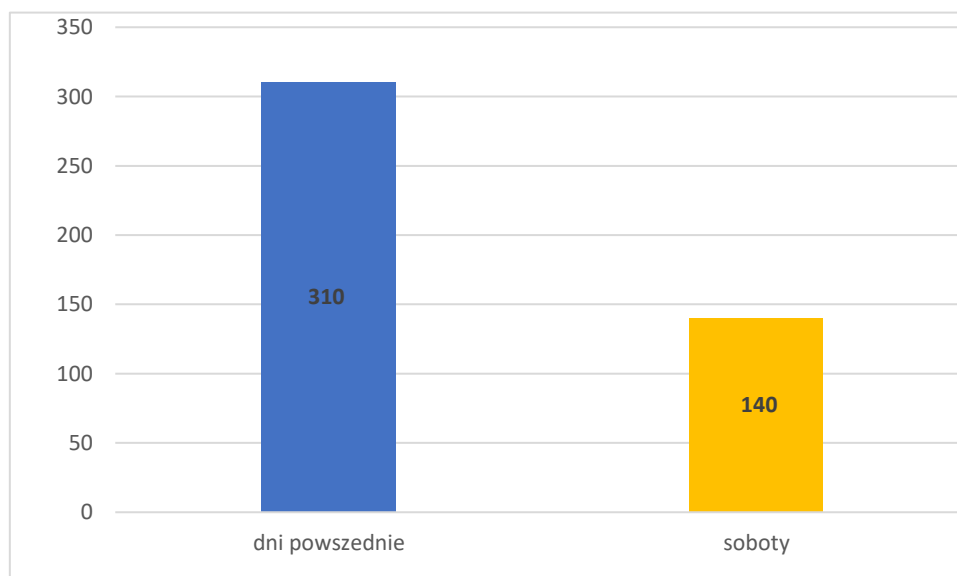
Przy oddawaniu odpadów należy podać indywidualny numer abonencki. Więcej informacji: <https://tiny.pl/ts68d>

Punkt odwiedziło w sumie 450 mieszkańców. Odwiedziny mieszkańców z poszczególnych miejscowości przedstawiają się następująco:

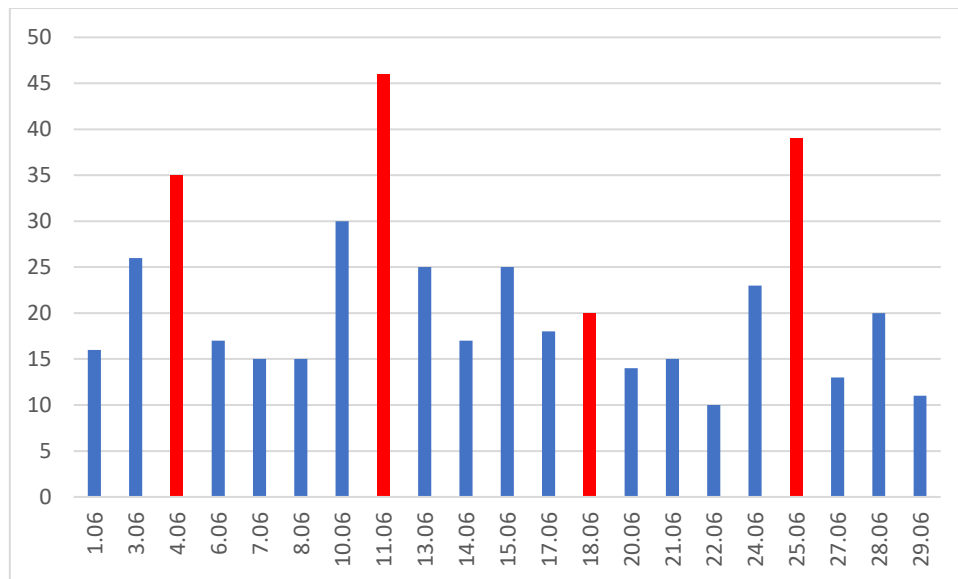
Izabelin C	129
Hornówek	98
Truskaw	93
Laski	63
Izabelin B	47
Mościska	17
Sieraków	3



Najwięcej odpadów przywożono w soboty. W cztery soboty na 17 dni powszednich pracy PSZOK w czerwcu przywieziono 31% odpadów.



Liczba odwiedzin wahała się w dni powszednie od 10 do 30, natomiast w soboty od 20 do 46.



W miesiącu czerwcu największą popularnością, jeśli chodzi o frakcję przywiezionych odpadów, cieszyły się odpady remontowe, rozbiórkowe i papa. Mieszkańcy pozbyli się w ten sposób 30720 kilogramów odpadów. Pozostałe ilości kształtowały się następująco:

Tworzywa sztuczne – 2560 kg.

Zużyty sprzęt elektroniczny – 9920 kg.

Biodopady – 8880 kg.

Odpady wielkogabarytowe – 7640 kg.

Przeterminowane leki – 170 kg.

Opony – 2740 kg.

Chemikalia – 302 kg.

Tekstylnia – 560 kg.

Świelówki – 142 kg.

Przyjęta w PSZOK-u makulatura i złom zostały przekazane w ramach akcji charytatywnej na leczenie Leosia.

Po odbiór odpadów przyjechało 26 hakuwów firmy BYŚ, z czego 17 zabrało po 2 -3 kontenery jednocześnie. W sumie odebranych zostało 58 kontenerów KP-7. Po odbiór świelówek i chemikaliów wykonane były dodatkowe podjazdy śmieciarek o mniejszej kubaturze.

Przy użyciu stacji kontroli jakości powietrza SmartCity, zainstalowanej na PSZOK-u, odbywa się stały monitoring jakości powietrza w zakresie siarkowodoru, amoniaku oraz lotnych związków organicznych.

Wszystkie bieżące odczyty pomiarowe wykazały wartości poniżej dopuszczalnych norm.

Sześciu mieszkańców skorzystało z dostępności przyczepki.