

SPRAWOZDANIE Z DZIAŁALNOŚCI PUNKTU SELEKTYWNEJ ZBIÓRKI ODPADÓW KOMUNALNYCH W CZERWCU 2021.

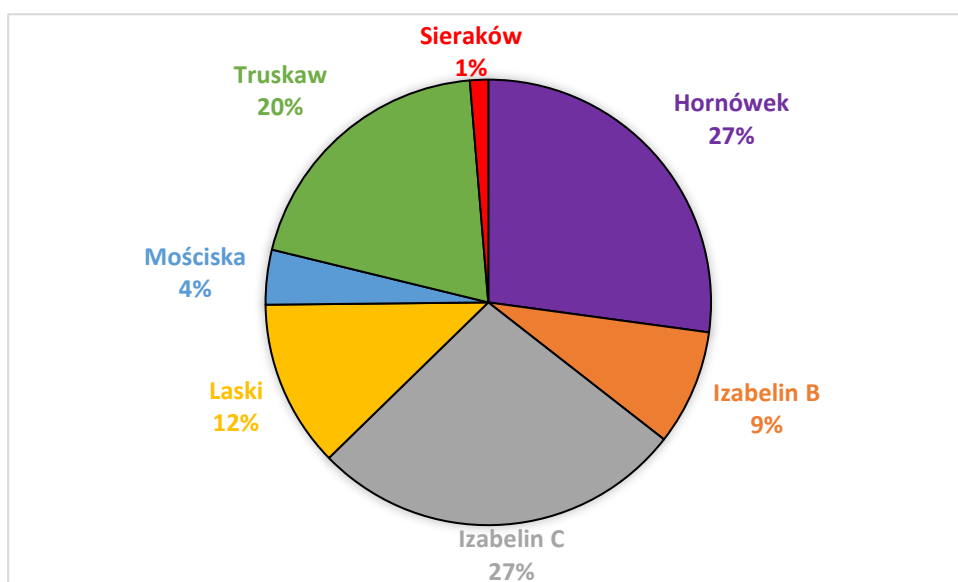
Tymczasowy Punkt Selektywnej Zbiórki Odpadów Komunalnych w gminie Izabelin mieści się w Izabelinie C przy ul. 3 Maja 42 (parking obok Urzędu Gminy).

Godziny otwarcia PSZOK: pon. – śr. 11:00 - 18:00, czwartek – nieczynne, pt., sob. 7:00 -14:00.

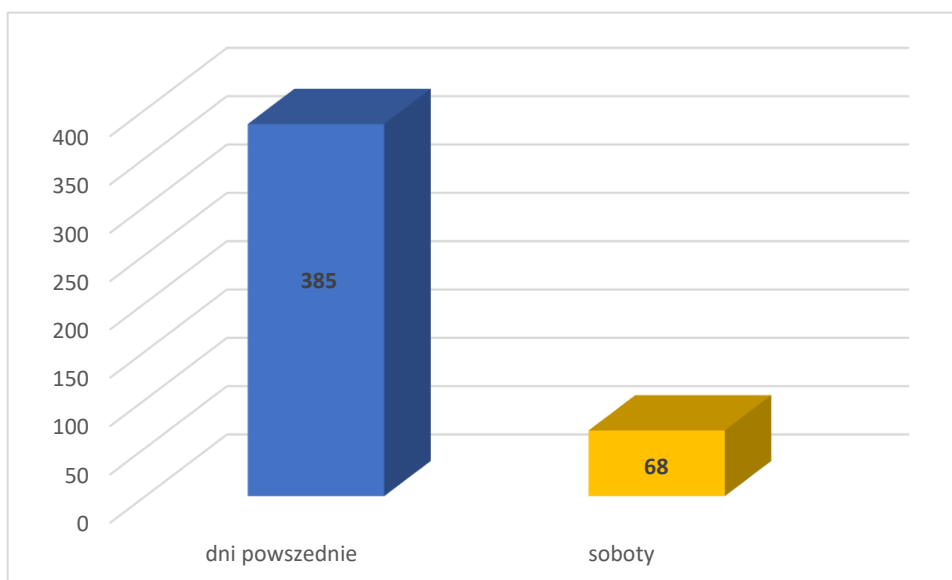
Przy oddawaniu odpadów należy podać indywidualny numer abonencki. Więcej informacji: <https://tiny.pl/ts68d>

Punkt odwiedziło w sumie 453 mieszkańców. Odwiedziny mieszkańców z poszczególnych miejscowości przedstawiają się następująco:

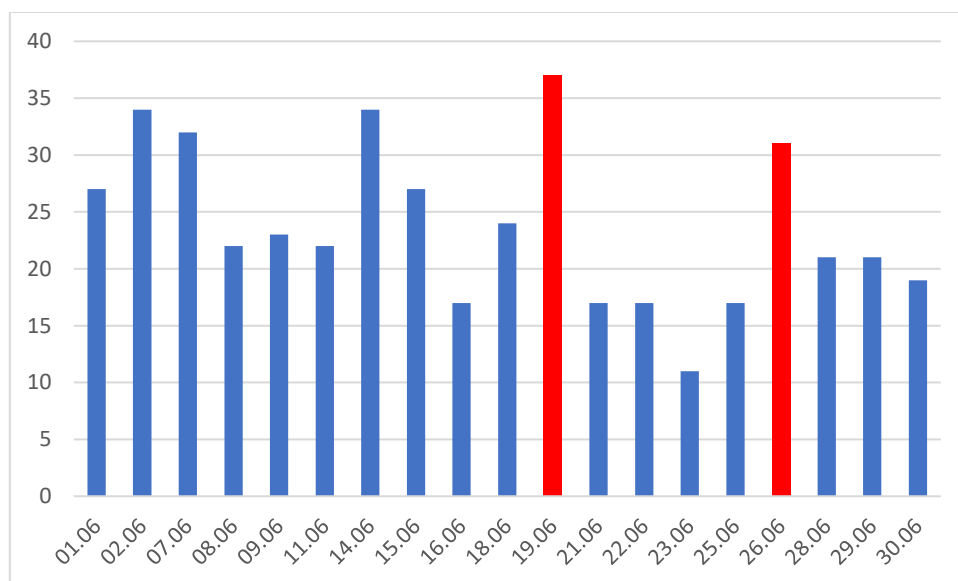
Izabelin C	123
Hornówek	123
Truskaw	90
Laski	55
Izabelin B	38
Mościska	18
Sieraków	6



Najwięcej odpadów przywożono w soboty. W dwie czynne soboty na 17 dni powszednich pracy PSZOK w czerwcu przywieziono 15% odpadów.



Liczba odwiedzin wahała się w dni powszednie od 11 do 34, natomiast w soboty od 31 do 37.



W miesiącu czerwcu największą popularnością, jeśli chodzi o frakcję przywiezionych odpadów, ponownie cieszyły się odpady poremontowe, budowlane oraz gruz. Mieszkańcy pozbyli się w ten sposób ponad 21940 kilogramów. Pozostałe ilości kształtowały się następująco:

Tworzywa sztuczne – 2720 kg.

Szkło – 1520 kg.

Zużyty sprzęt elektroniczny – 560 kg.

Biodpady – 4540 kg.

Odpady wielkogabarytowe – 13400 kg.

Przeterminowane leki – 69 kg.

Chemikalia – 248 kg.

Tekstylia – 1080 kg.

Opony – 980 kg.

Świelówki – 20 kg

Przyjęta w PSZOK-u makulatura i złom zostały przekazane w ramach akcji charytatywnej na leczenie Leosia.

Po odbiór odpadów przyjechało 23 hakowce firmy BYŚ, z czego 15 zabrało po 2 -3 kontenery jednocześnie. W sumie odebranych zostało 46 kontenerów KP-7. Po odbiór świelówek i chemikaliów wykonane były dodatkowe podjazdy śmieciarek o mniejszej kubaturze.

Przy użyciu stacji kontroli jakości powietrza SmartCity, zainstalowanej na PSZOK-u, odbywa się stały monitoring jakości powietrza w zakresie siarkowodoru, amoniaku oraz lotnych związków organicznych.

Wszystkie bieżące odczyty pomiarowe wykazały wartości poniżej dopuszczalnych norm.

Czterech mieszkańców skorzystało z dostępności przyczepki.