

SPRAWOZDANIE Z DZIAŁALNOŚCI PUNKTU SELEKTYWNEJ ZBIÓRKI ODPADÓW KOMUNALNYCH W CZERWCU 2020.

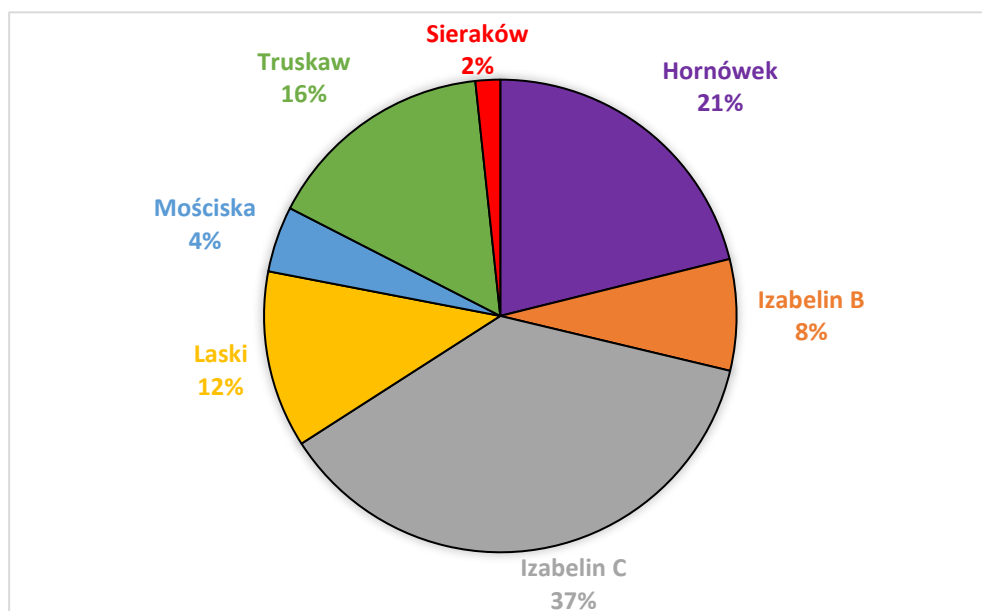
Tymczasowy Punkt Selektywnej Zbiórki Odpadów Komunalnych w gminie Izabelin mieści się w Izabelinie C przy ul. 3 Maja 42 (parking obok Urzędu Gminy).

Godziny otwarcia PSZOK: pon. – pt. 7:00 - 10:00 oraz 14:00 - 18:00 oraz soboty 10:00 -14:00.

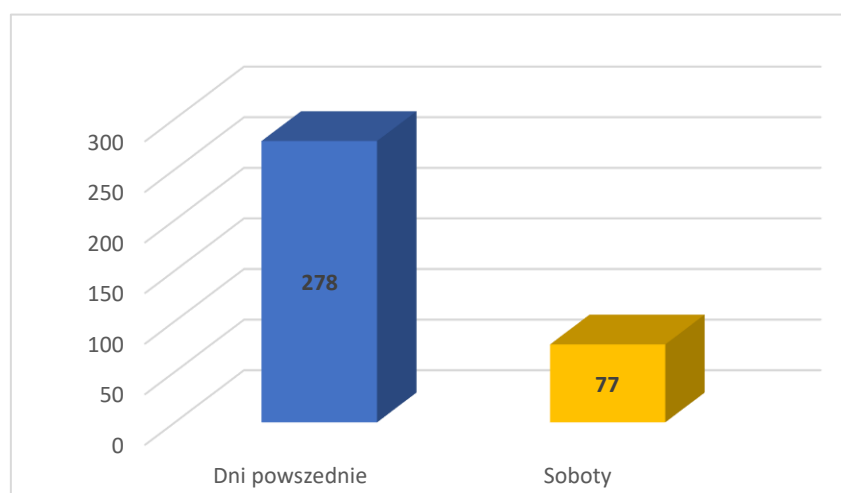
Przy oddawaniu odpadów należy podać indywidualny numer abonencki. Więcej informacji: <https://tiny.pl/ts68d>

Punkt odwiedziło w sumie 335 mieszkańców. Odwiedziny mieszkańców z poszczególnych miejscowości przedstawiają się następująco:

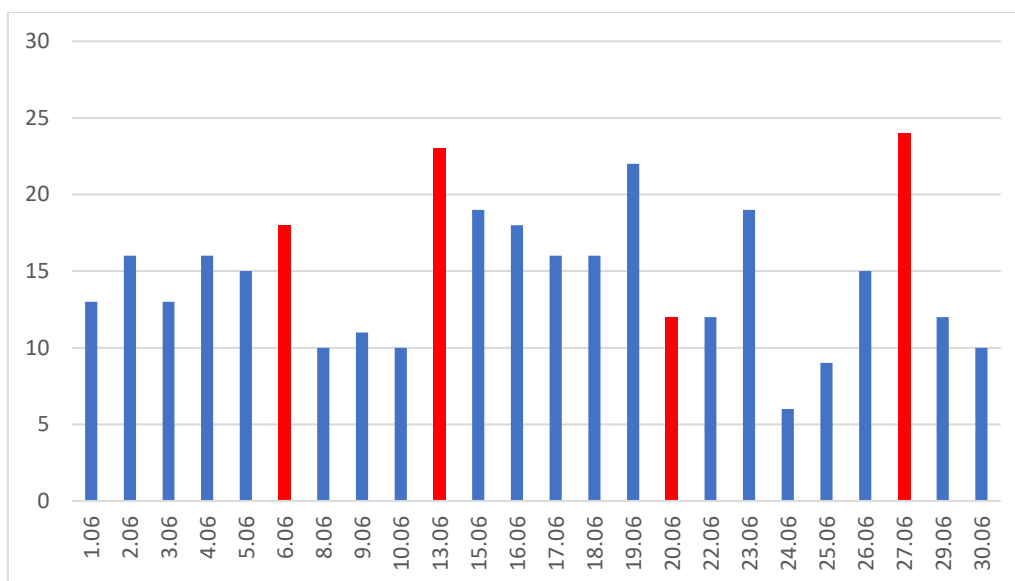
Izabelin C	132
Hornówek	75
Truskaw	56
Laski	43
Izabelin B	27
Mościska	16
Sieraków	6



Najwięcej odpadów przywożono w soboty. W cztery soboty na 20 dni roboczych maja przywieziono aż 22 % odpadów.



Liczba odwiedzin wahała się w dni powszednie od 6 do 22, natomiast w soboty od 12 do 24.



W miesiącu czerwcu największą popularnością, jeśli chodzi o frakcję przywiezionych odpadów, ponownie cieszyły się odpady poremontowe. Mieszkańcy pozbyli się w ten sposób prawie 8200 kilogramów. Pozostałe ilości kształtowały się następująco:

Papier – 236 worków

Szkło – 78 worków

Tworzywa sztuczne – 306 worków

Zużyty sprzęt elektroniczny – 67 worki (odpady większe gabarytowo zostały przeliczone według objętości)

Biodpady – 250 worków

Odpady wielkogabarytowe – 120,10 m³.

Opony – 168 szt.

Świetlówki – 9 kg.

Baterie i akumulatorki – 7 kg.

Przeterminowane leki – 5 kg.

Chemikalia – 23 kg.

Tekstylia – 75 worków

Po odbiór odpadów przyjechało 16 hakowców firmy BYŚ, z czego 14 zabrało po 2 -3 kontenery jednocześnie. W sumie odebranych zostało 42 kontenery KP-7. Po tekstylia, świetlówki, leki, chemikalia i baterie wykonane były dodatkowe podjazdy śmieciarek o mniejszej kubaturze.

Przy użyciu stacji kontroli jakości powietrza SmartCity, zainstalowanej na PSZOK-u, odbywa się stały monitoring jakości powietrza w zakresie siarkowodoru, amoniaku oraz lotnych związków organicznych.

Wszystkie bieżące odczyty pomiarowe wykazały wartości poniżej dopuszczalnych norm.